

R  
E  
V  
E  
S  
T  
I  
M  
E  
N  
T  
O  
  
M  
O  
D  
U  
L  
A  
R

SM 500R



## FERRAMENTAS PARA INSTALAÇÃO

ESMERILHADEIRA



PARAFUSADEIRA



FURADEIRA



ESQUADRO



TESOURA PARA METAL



ESCADA



LINHA DE MARCAR



EXTENSÃO



## FERRAMENTAS PARA MEDIÇÃO

TRENA LASER



TRENA DE FITA



TRENA



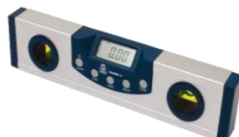
ESQUADRO LASER



NÍVEL LASER



NÍVEL



## DADOS DE PESO

SM 500R

ALUMÍNIO: 5,44 kg/m<sup>2</sup>

GALVALUME: 10,17 kg/m<sup>2</sup>

AÇO ZINCADO: 10,70 kg/m<sup>2</sup>

## COMPONENTES DO SISTEMA DO REVESTIMENTO



### PAINEL DO REVESTIMENTO SM 500R

Revestimento modular, possui sistema de encaixe, e permite sua fabricação com sistemas de “junta seca” ou mesmo com “junta de dilatação”.

Este revestimento comporta perfurações técnicas, artísticas, randômicas e pixelizadas.



## PORTA PAINEL

Fazem o aporte dos painéis do revestimento, neles os painéis são encaixados. (Obs: os porta painéis não são autoportantes, desta forma, necessitam de uma subestrutura).

Fornecimento Sulmetais.

# COMPONENTES DE ESTRUTURA E FIXAÇÃO



## SISTEMA DE ANCORAGEM

Pode ser utilizada a sapata telescópica ou cantoneiras "PA" para ancoragem. São fixadas na edificação existente.

Orçado separadamente.



## PERFIL DE PAGINAÇÃO

Tubo de aço ou alumínio, fixado no sistema de ancoragem. Os painéis são fixados nos tubos.

Orçado separadamente.



## PARAFUSO

Parafuso sextavado autobrocante Traxx 12x1" c/EPDM organometálico para fixação do perfil de paginação na sapata ou PA e fixação do porta painel no perfil de paginação.

Orçado separadamente.



## CHUMBADOR MECÂNICO OU NYLON

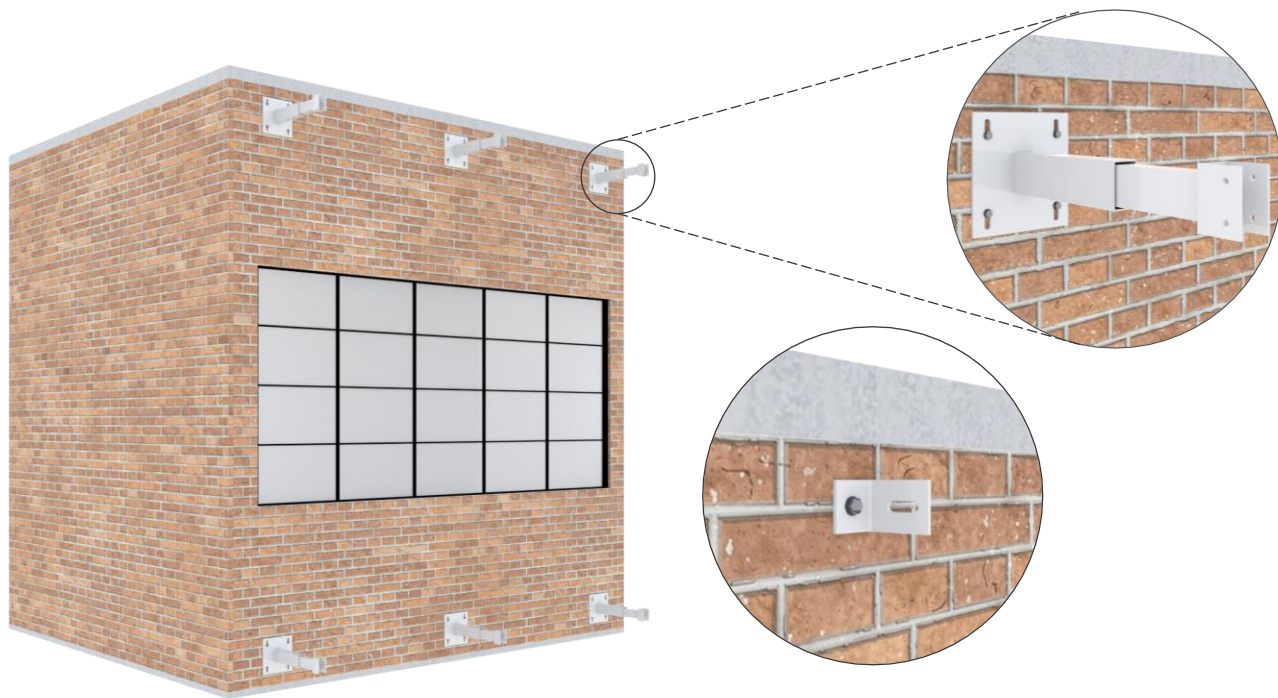
Chumbador para fixação da sapata ou "PA" no substrato, conforme cálculo.

Orçado separadamente.



## INSTALAÇÃO DO SISTEMA DE ANCORAGEM

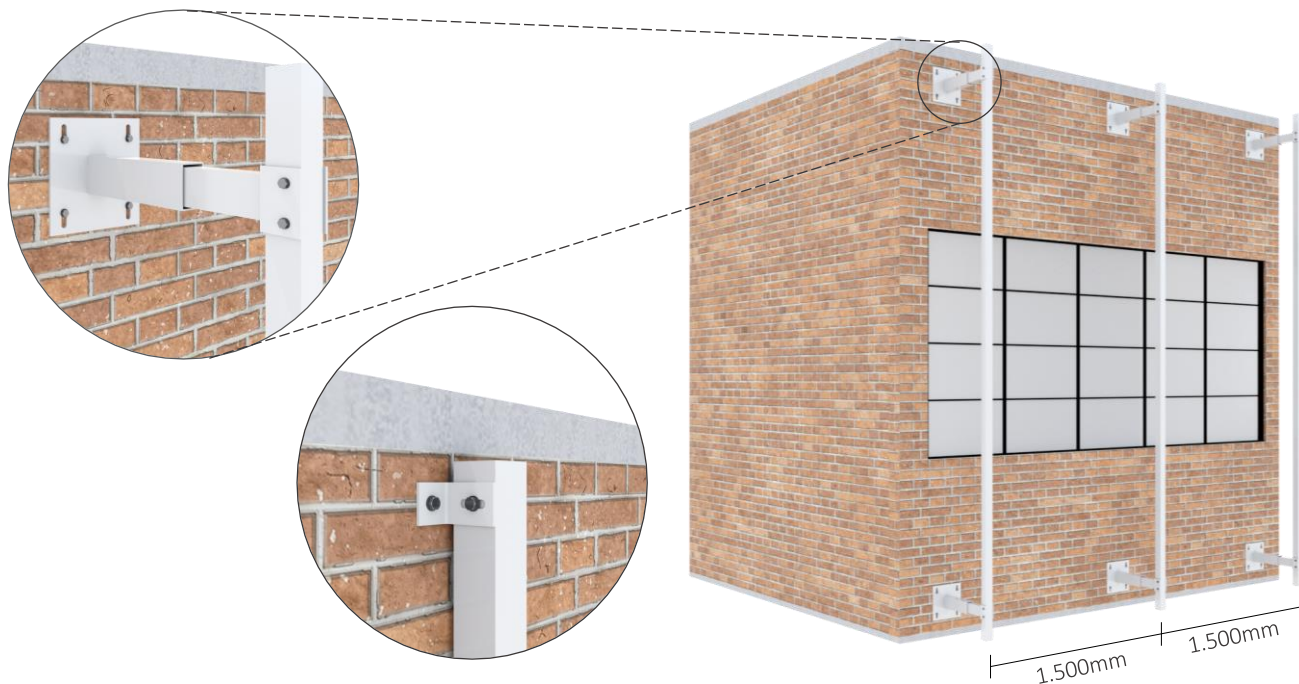
A sapata telescópica ou a cantoneira “PA” é fixada na parede da edificação através de chumbador mecânico ou chumbador de nylon. Devem ser instaladas seguindo alinhamento, prumo e distanciamentos conforme projeto.



## INSTALAÇÃO DO PERFIL DE PAGINAÇÃO

Para que o perfil fique alinhado e encaixe perfeitamente no seu espaço de fixação, é de extrema importância que o sistema de ancoragem tenha sido instalado com alinhamento.

Com a utilização de parafuso sextavado autobrocante Traxx 12x1 c/EPDM organometálico, realize a fixação do perfil de paginação na sapata ou “PA”. Distanciamento máximo de 1.500mm.

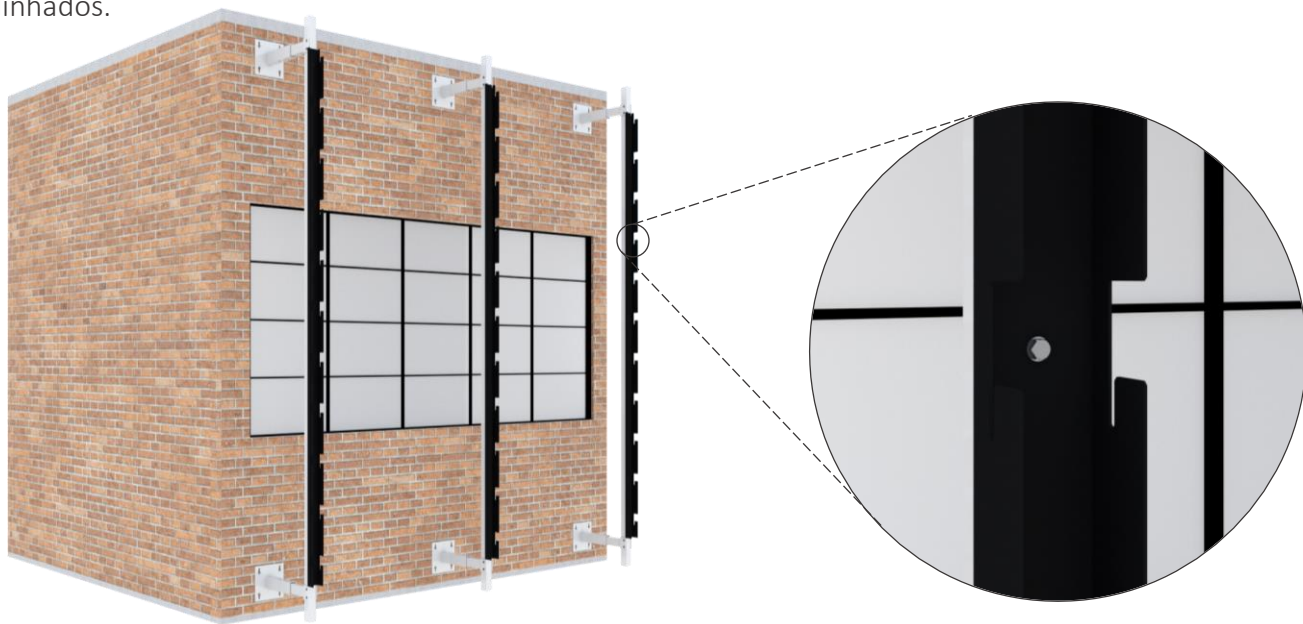




## INSTALAÇÃO DO PORTA PAINEL DO REVESTIMENTO

Os porta painéis são fixados no perfil de paginação com parafuso sextavado autobrocante Traxx 12x1" c/EPDM organometálico, com distanciamento de aproximadamente 600mm entre os parafusos e distanciamento máximo entre porta painéis de 1.500mm.

Eles não são estruturais e nem autoportantes, por esse motivo os mesmos devem sempre ser fixos a um perfil de paginação. Para uma instalação assertiva, o nível e prumo do porta painel devem estar 100% alinhados.

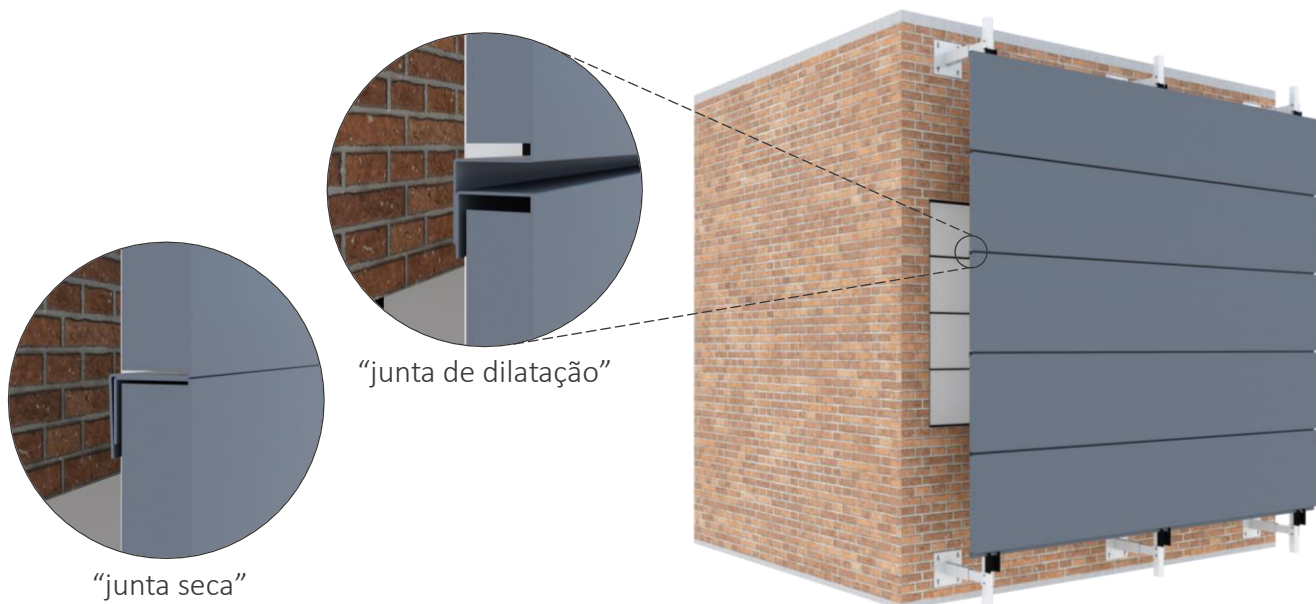


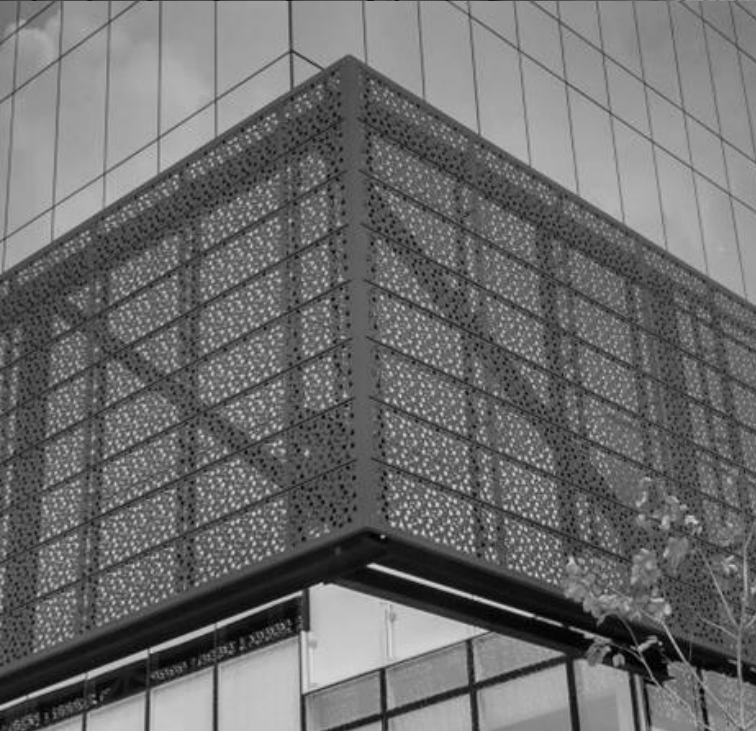
## INSTALAÇÃO DO PAINEL DO REVESTIMENTO

1 - A instalação é feita de forma sequencial de baixo para cima, o painel é encaixado no porta painel.

2 - Depois, o painel é travado, tracionando o mesmo em sentido vertical para baixo.

Seu painel pode ser instalado em 2 sistemas de juntas: o primeiro é o de "junta de dilatação", onde há um friso de 10mm entre os painéis no sentido horizontal. O segundo tipo de acabamento é o de "junta seca", onde os painéis são rentes e encostados pela linha longitudinal horizontal.





Av. Dep. Rubéns Granja, 451  
Vila Vermelha | São Pulo – SP | 04298-000  
Tel: (11) 2066-2800 | (11) 3389-7925  
[contato@sulmetais.com.br](mailto:contato@sulmetais.com.br)