

B
R
I
S
E

L
I
N
E
A
R

SM A100



FERRAMENTAS PARA INSTALAÇÃO

ESMERILHADEIRA



PARAFUSADEIRA



FURADEIRA



ESQUADRO



TESOURA PARA METAL



ESCADA



LINHA DE MARCAR



EXTENSÃO



FERRAMENTAS PARA MEDIÇÃO

TRENA LASER



TRENA DE FITA



TRENA



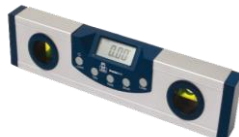
ESQUADRO LASER



NÍVEL LASER



NÍVEL



DADOS DE PESO

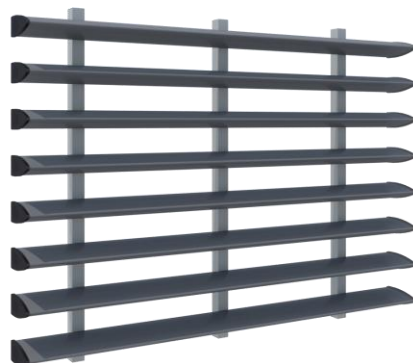
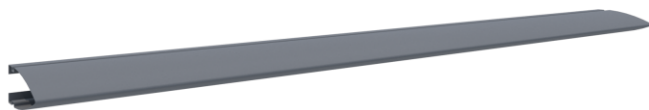
SM A100

ALUMÍNIO: 4,90 kg/m²

GALVALUME: 11,43 kg/m²

AÇO ZINCADO: 12,00 kg/m²

COMPONENTES DO SISTEMA DO BRISE

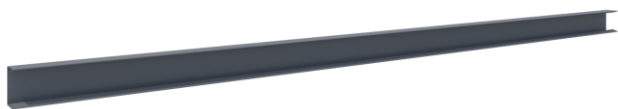


PAINEL DO BRISE SM A100

Brise linear encaixado ao porta painel sob pressão.

O brise SM A100 têm formato de “meia asa de avião” com largura de 100mm, sendo formado por painel e porta painel, com tampas injetadas em polímero com proteção UVA/B, para acabamento nas extremidades.

O sistema do brise pode ser instalado na horizontal ou na vertical.



PORTA PAINEL

Perfis fazem o aporte dos painéis do brise, neles os painéis são encaixados.

(Obs: os porta painéis não são autoportantes, desta forma, necessitam de uma subestrutura.)

Fornecimento Sulmetals.

TAMPA

Tampas injetadas em polímero com proteção UVA/B, para acabamento nas extremidades.

Fornecimento Sulmetals.

COMPONENTES DE ESTRUTURA E FIXAÇÃO



SISTEMA DE ANCORAGEM

Pode ser utilizada a sapata telescópica ou cantoneiras “PA” para ancoragem. São fixadas na edificação existente.

Orçado separadamente.

PERFIL DE PAGINAÇÃO

Tubo de aço ou alumínio, fixado no sistema de ancoragem. Os porta painéis são fixados nos tubos.

Orçado separadamente.

PARAFUSO

Parafuso autobrocante cabeça flangeada 4,2x19mm em inox para fixação do porta painel no perfil de paginação.

Orçado separadamente.



PARAFUSO

Parafuso sextavado autobrocante Traxx 12x1" c/EPDM organometálico para fixação do perfil de paginação na sapata ou PA.

Orçado separadamente.

CHUMBADOR MECÂNICO OU NYLON

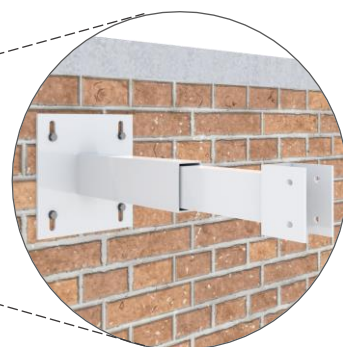
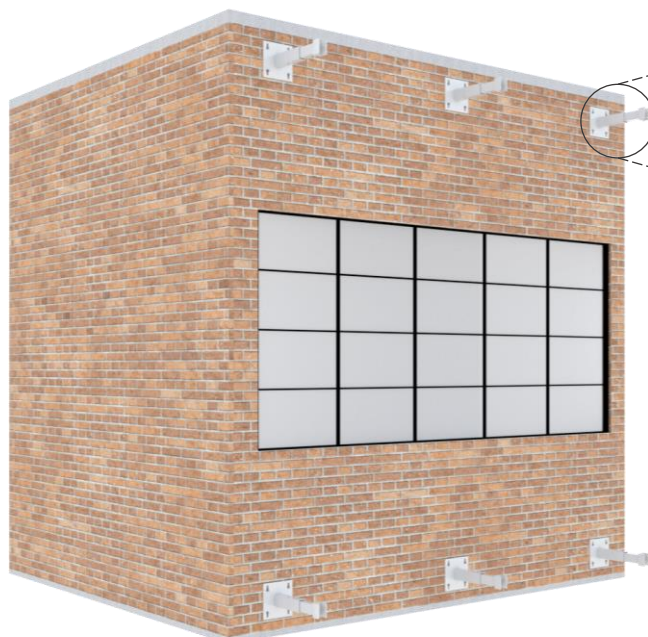
Chumbador para fixação da sapata ou "PA" no substrato, conforme cálculo.

Orçado separadamente.

EXECUÇÃO DO BRISE

INSTALAÇÃO DO SISTEMA DE ANCORAGEM

A sapata telescópica ou a cantoneira "PA" é fixada na parede da edificação através de chumbador mecânico ou chumbador de nylon. Devem ser instaladas seguindo alinhamento, prumo e distanciamentos conforme projeto.

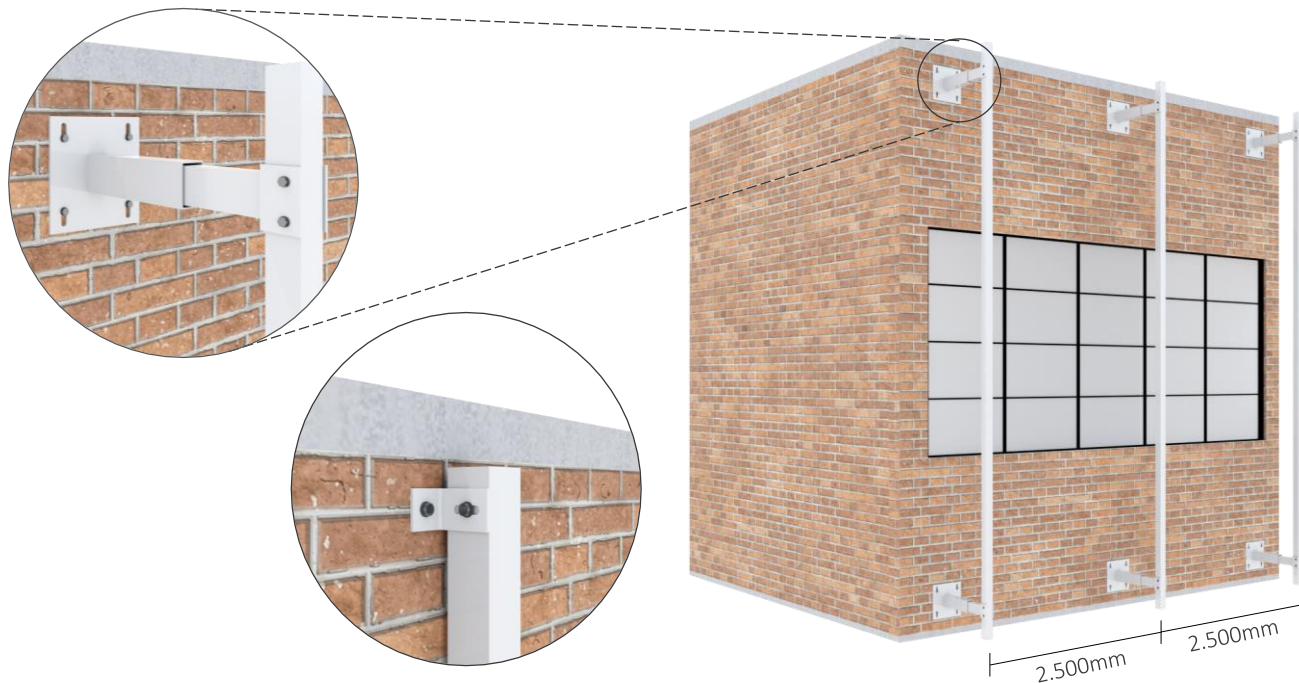




INSTALAÇÃO DO PERFIL DE PAGINAÇÃO

Para que o perfil fique alinhado e encaixe perfeitamente no seu espaço de fixação, é de extrema importância que o sistema de ancoragem tenha sido instalado com alinhamento.

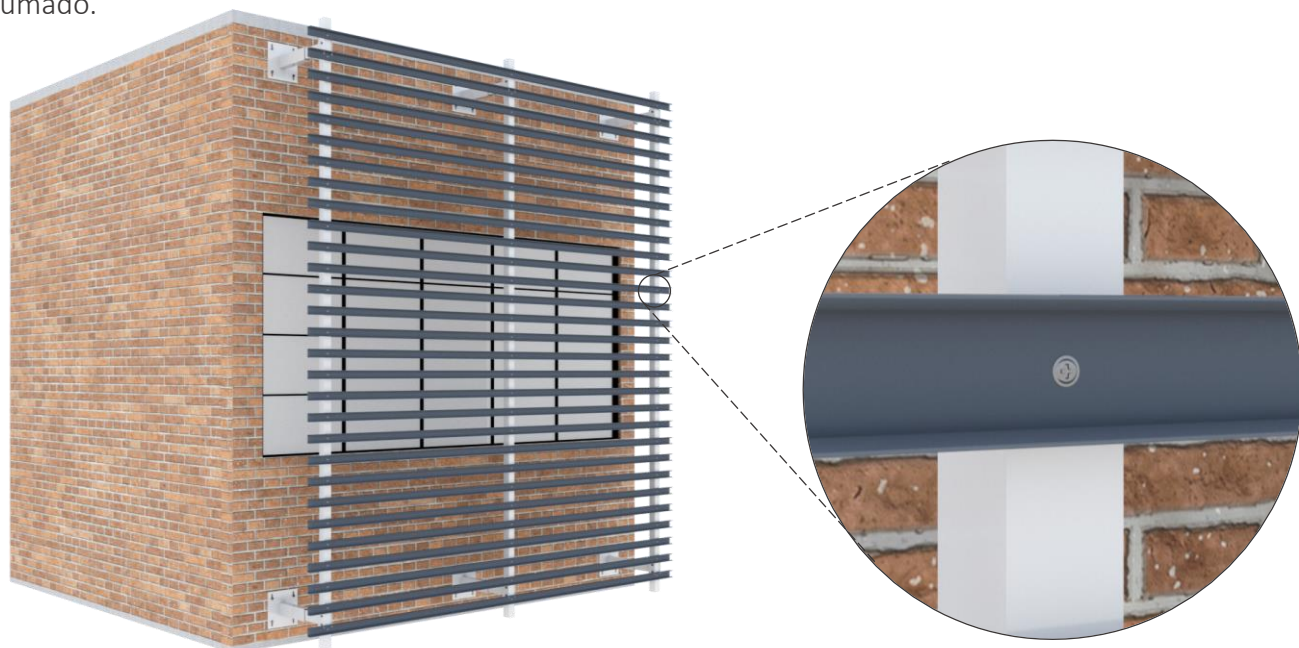
Com a utilização de parafuso sextavado autobrocante Traxx 12x1 c/EPDM organometálico, realize a fixação do perfil de paginação na sapata ou "PA". Distanciamento máximo de 1.500mm.



INSTALAÇÃO DO PORTA PAINEL

Os porta painéis são fixados no perfil de paginação com parafuso autobrocante cabeça flangeada 4,2x19mm em inox.

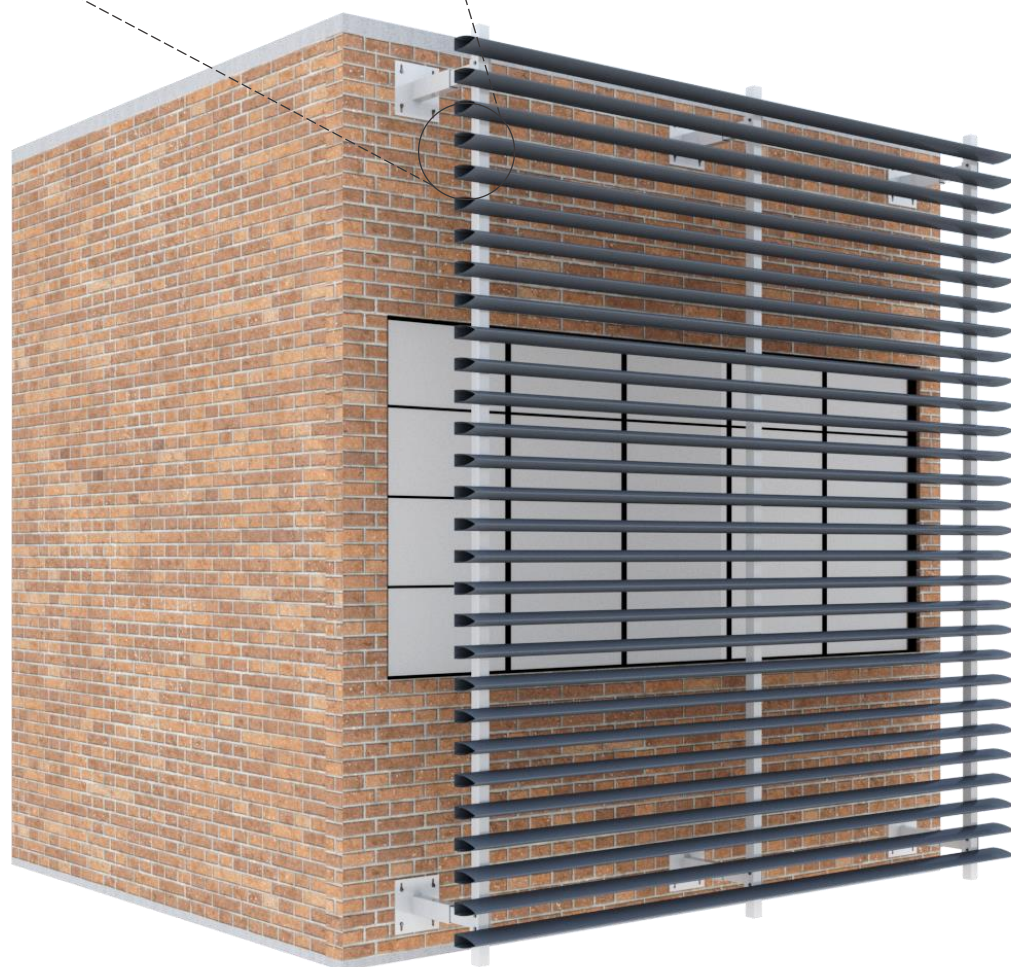
Eles não são estruturais e nem autoportantes, por esse motivo os mesmos devem sempre ser fixos a um perfil de paginação. Para uma instalação assertiva, o porta painel deve estar 100% alinhado, nivelado e prumado.





INSTALAÇÃO DO PAINEL DO BRISE

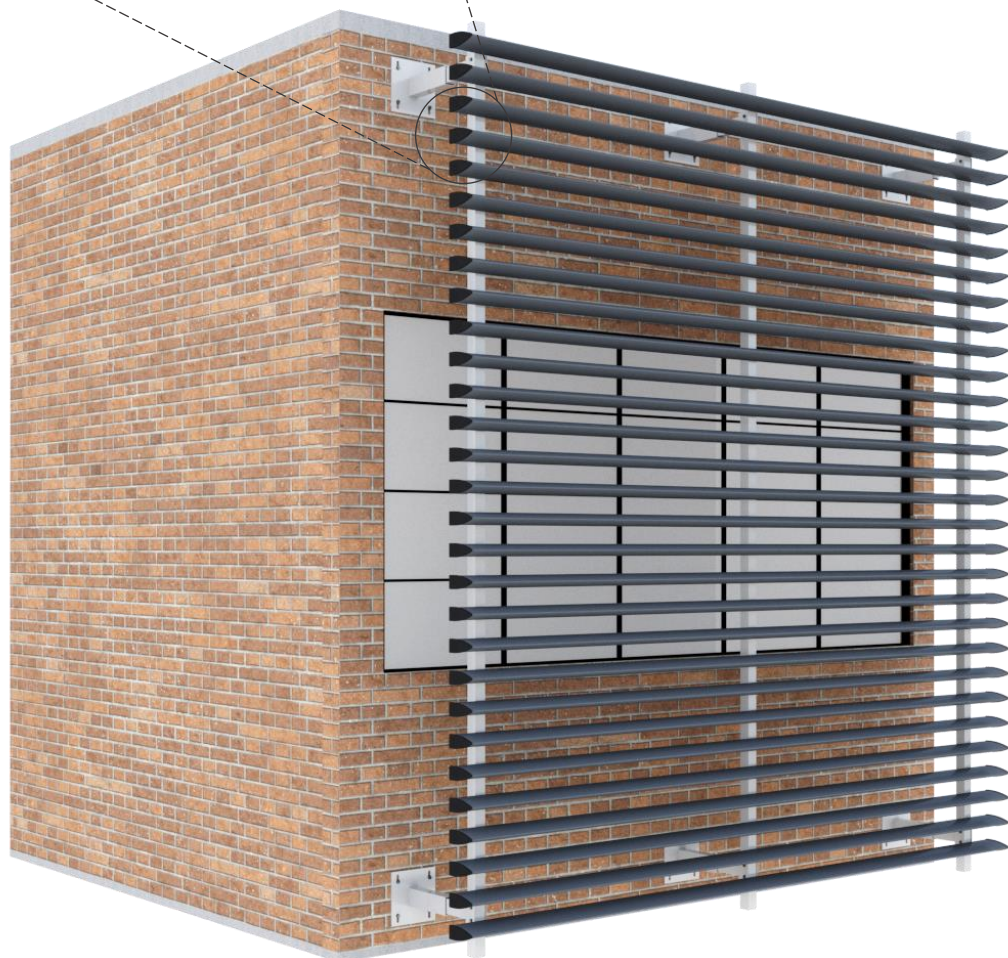
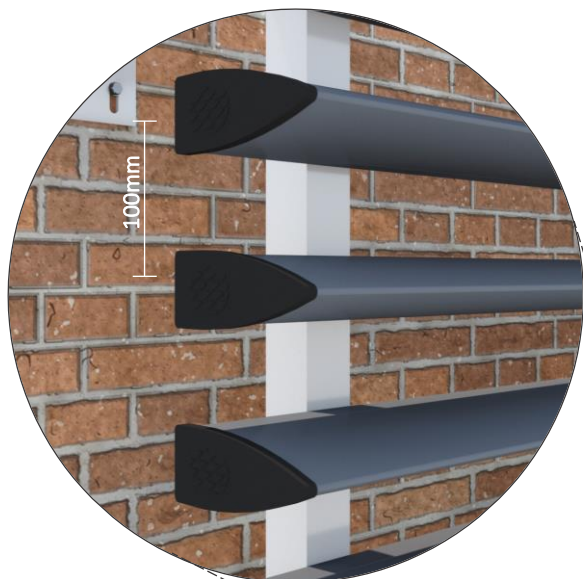
O encaixe dos painéis, nos porta painéis é feito através de pressão.





INSTALAÇÃO DAS TAMPAS DE ACABAMENTO

Encaixe as tampas de acabamento nos conjuntos de painéis e porta painéis. O passo padrão do produto é de 100mm, porém esse brise aceita variar o passo conforme projeto.





Av. Dep. Rubéns Granja, 451
Vila Vermelha | São Pulo – SP | 04298-000
Tel: (11) 2066-2800 | (11) 3389-7925
contato@sulmetais.com.br

B
R
I
S
E

L
I
N
E
A
R



SM A200



FERRAMENTAS PARA INSTALAÇÃO

ESMERILHADEIRA



PARAFUSADEIRA



FURADEIRA



ESQUADRO



TESOURA PARA METAL



ESCADA



LINHA DE MARCAR



EXTENSÃO



FERRAMENTAS PARA MEDIÇÃO

TRENA LASER



TRENA DE FITA



TRENA



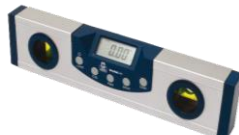
ESQUADRO LASER



NÍVEL LASER



NÍVEL



DADOS DE PESO

SM A200

ALUMÍNIO: 4,23 kg/m²

GALVALUME: 9,72 kg/m²

AÇO ZINCADO: 10,19 kg/m²

COMPONENTES DO SISTEMA DO BRISE



PAINEL DO BRISE SM A200

Brise linear encaixado ao porta painel sob pressão.

O brise SM A200 têm formato de “meia asa de avião” com largura de 200mm, sendo formado por painel e porta painel, com tampas injetadas em polímero com proteção UVA/B, para acabamento nas extremidades.



PORTA PAINEL

Perfis fazem o aporte dos painéis do brise, neles os painéis são encaixados.

(Obs: os porta painéis não são autoportantes, desta forma, necessitam de uma subestrutura.)

Fornecimento Sulmetals.

TAMPA

Tampas injetadas em polímero com proteção UVA/B, para acabamento nas extremidades.

Fornecimento Sulmetals.

COMPONENTES DE ESTRUTURA E FIXAÇÃO



SISTEMA DE ANCORAGEM

Pode ser utilizada a sapata telescópica ou cantoneiras “PA” para ancoragem. São fixadas na edificação existente.

Orçado separadamente.

PERFIL DE PAGINAÇÃO

Tubo de aço ou alumínio, fixado no sistema de ancoragem. Os porta painéis são fixados nos tubos.

Orçado separadamente.

PARAFUSO

Parafuso autobrocante cabeça flangeada 4,2x19mm em inox para fixação do porta painel no perfil de paginação.

Orçado separadamente.



PARAFUSO

Parafuso sextavado autobrocante Traxx 12x1" c/EPDM organometálico para fixação do perfil de paginação na sapata ou PA.

Orçado separadamente.

CHUMBADOR MECÂNICO OU NYLON

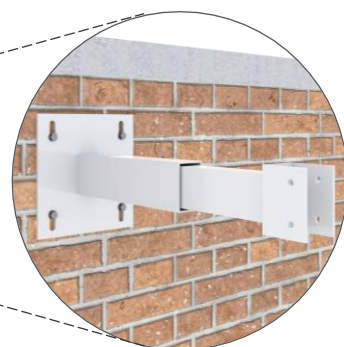
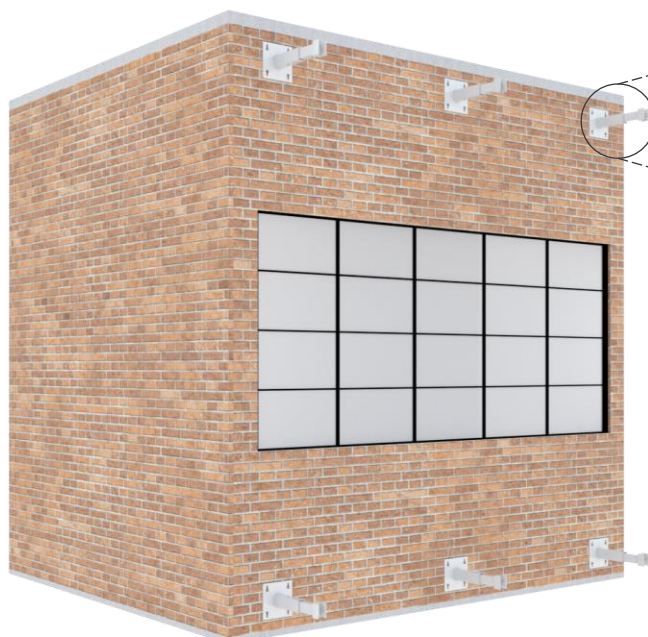
Chumbador para fixação da sapata ou "PA" no substrato, conforme cálculo.

Orçado separadamente.

EXECUÇÃO DO BRISE

INSTALAÇÃO DO SISTEMA DE ANCORAGEM

A sapata telescópica ou a cantoneira "PA" é fixada na parede da edificação através de chumbador mecânico ou chumbador de nylon. Devem ser instaladas seguindo alinhamento, prumo e distanciamentos conforme projeto.

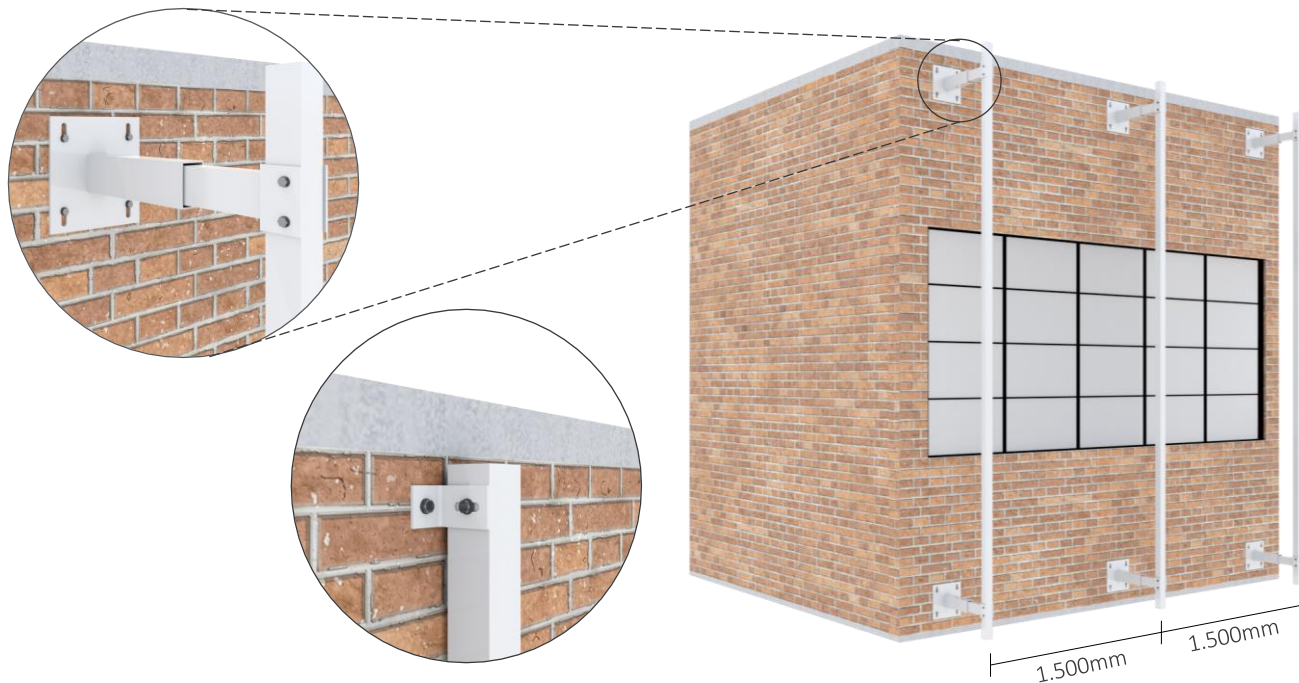




INSTALAÇÃO DO PERFIL DE PAGINAÇÃO

Para que o perfil fique alinhado e encaixe perfeitamente no seu espaço de fixação, é de extrema importância que o sistema de ancoragem tenha sido instalado com alinhamento.

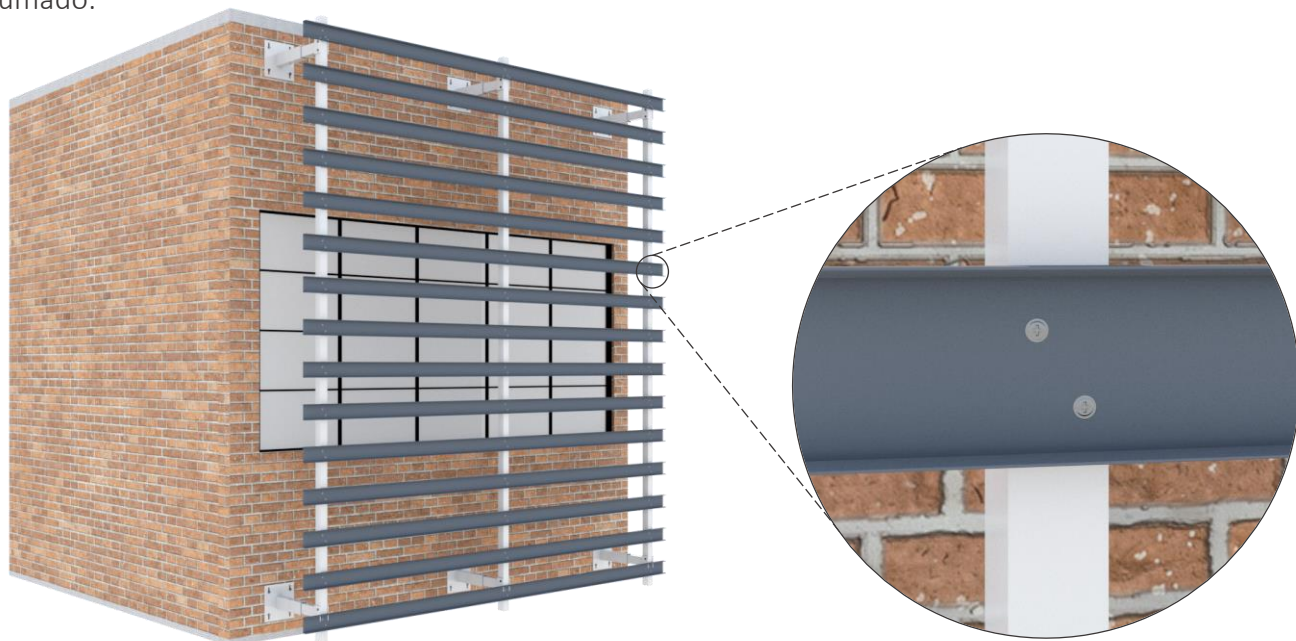
Com a utilização de parafuso sextavado autobrocante Traxx 12x1 c/EPDM organometálico, realize a fixação do perfil de paginação na sapata ou "PA". Distanciamento máximo de 1.500mm.



INSTALAÇÃO DO PORTA PAINEL

Os porta painéis são fixados no perfil de paginação com parafuso autobrocante cabeça flangeada 4,2x19mm em inox.

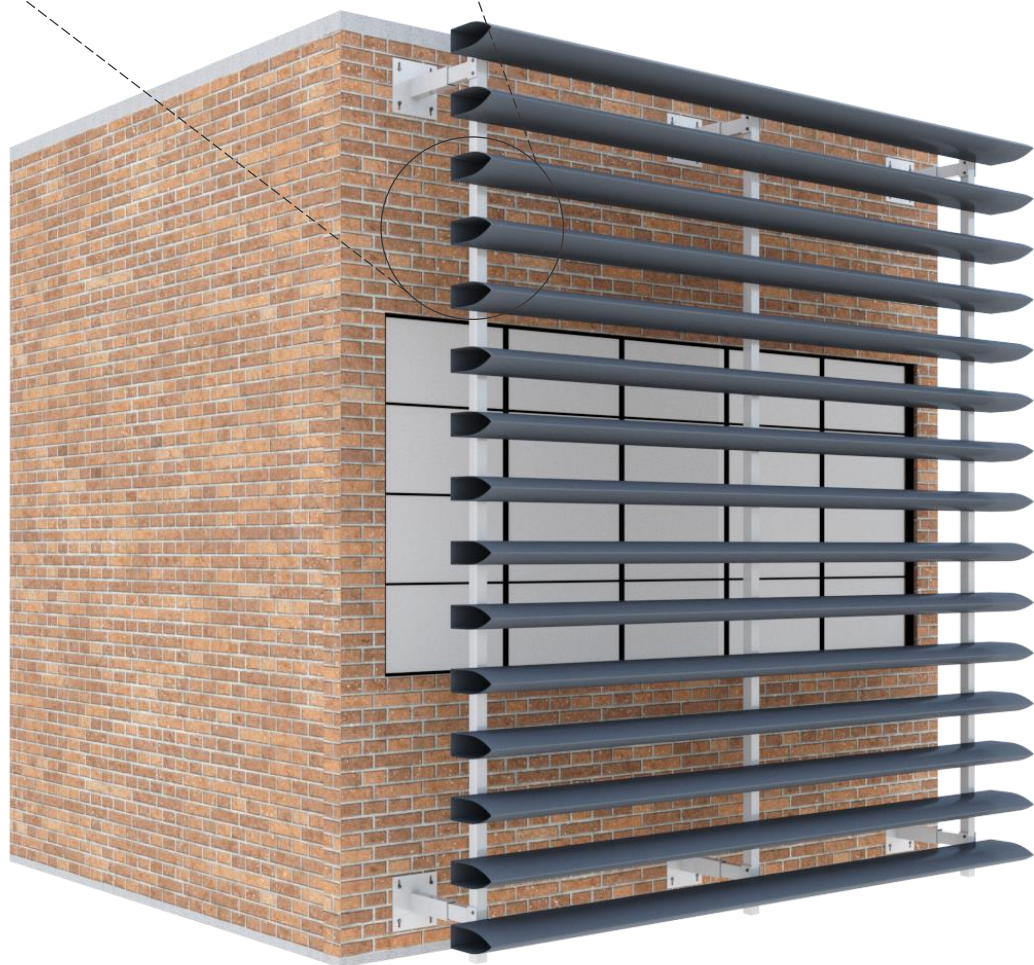
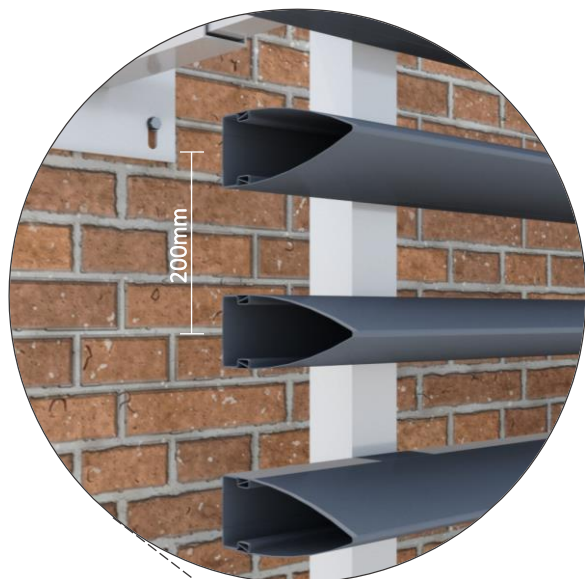
Eles não são estruturais e nem autoportantes, por esse motivo os mesmos devem sempre ser fixos a um perfil de paginação. Para uma instalação assertiva, o porta painel deve estar 100% alinhado, nivelado e prumado.





INSTALAÇÃO DO PAINEL DO BRISE

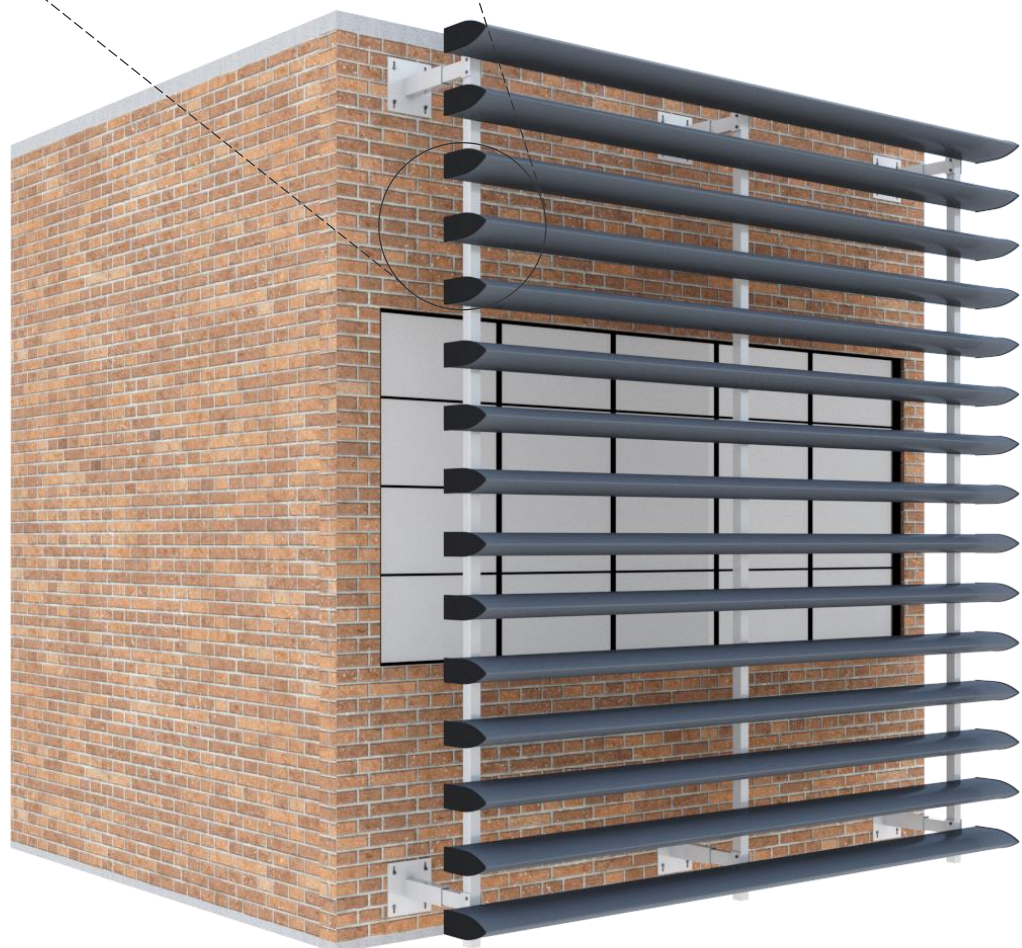
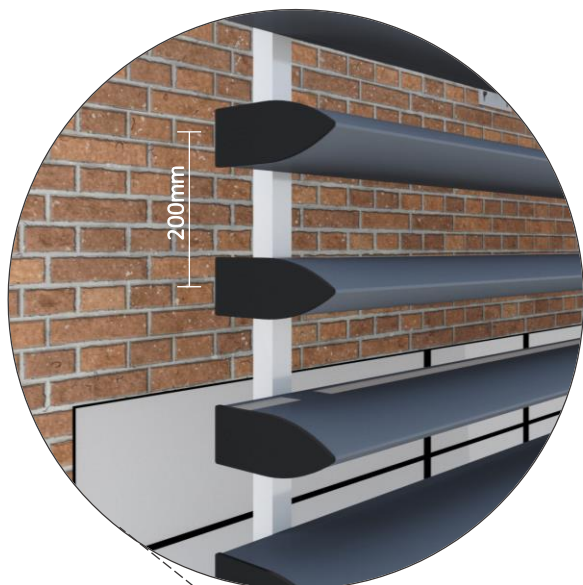
O encaixe dos painéis, nos porta painéis é feito através de pressão.





INSTALAÇÃO DAS TAMPAS DE ACABAMENTO

Encaixe as tampas de acabamento nos conjuntos de painéis e porta painéis. O passo padrão do produto é de 200mm, porém esse brise aceita variar o passo conforme projeto.





Av. Dep. Rubéns Granja, 451
Vila Vermelha | São Pulo – SP | 04298-000
Tel: (11) 2066-2800 | (11) 3389-7925
contato@sulmetais.com.br

B
R
I
S
E

A
L
E
T
A
S

E

A
S
A
S



SM A300C
(Cêntrico - Fixo)



FERRAMENTAS PARA INSTALAÇÃO

ESMERILHADEIRA



PARAFUSADEIRA



FURADEIRA



ESQUADRO



TESOURA PARA METAL



ESCADA



LINHA DE MARCAR



EXTENSÃO



FERRAMENTAS PARA MEDIÇÃO

TRENA LASER



TRENA DE FITA



TRENA



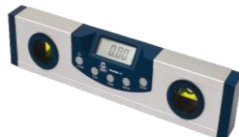
ESQUADRO LASER



NÍVEL LASER



NÍVEL



DADOS DE PESO

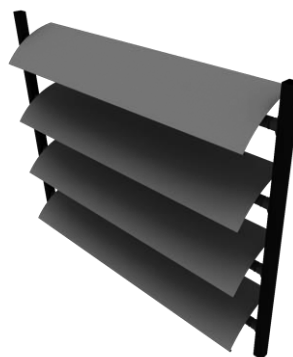
SM A300C (Cêntrico e Fixo)

ALUMÍNIO: 1,60 kg/m²

GALVALUME: 3,82 kg/m²

AÇO ZINCADO: 4,01 kg/m²

COMPONENTES DO SISTEMA DO BRISE



PAINEL DO BRISE SM A300C – Cêntrico e Fixo

O brise SM A300, pode ser fixo (com ângulo determinado a cada 15°).

Seu uso é unicamente na horizontal, com sentido longitudinal paralelo ao solo; e seu painel pode ser liso ou perfurado.



PORTA PAINEL

Perfil tubular em aço ou alumínio, perfurado no passo do brise, fixado no sistema de ancoragem. Os conjuntos do brise são instalados nos porta painéis.

Fornecimento Sulmetais.



TUBO REDONDO

Tubo redondo em alumínio onde os suportes e painéis são fixados.

Fornecimento Sulmetais.



SUPORTE A300C (Curvo)

Suporte de polímero onde os painéis são encaixados.

Fornecimento Sulmetais.



SUPORTE PORTA PAINEL

Suporte de polímero fixado no porta painel.

Fornecimento Sulmetais.



TRAVA PARA BRISE FIXO

Trava de polímero instalada entre o eixo do tubo redondo e o suporte do porta painel. Fornecimento Sulmetais.



EIXO TUBO REDONDO

Eixo de tubo redondo fixado no tubo redondo.

Fornecimento Sulmetais.



PARAFUSOS

Parafuso panela Philips auto brocante 4,2x16mm em inox para fixação do suporte do porta painel no porta painel e parafuso panela Philips auto atarraxante 4,2x16mm em inox para fixação da trava no eixo do tubo.

Fornecimento Sulmetais.

COMPONENTES DE ESTRUTURA E FIXAÇÃO



SISTEMA DE ANCORAGEM

Pode ser utilizada a sapata telescópica ou cantoneiras "PA" para ancoragem. São fixadas na edificação existente.

Orçado separadamente.



PARAFUSO

Parafuso sextavado autobrocante Traxx 12x1" c/EPDM organometálico para fixação do porta painel na sapata ou PA.

Orçado separadamente.



CHUMBADOR MECÂNICO OU NYLON

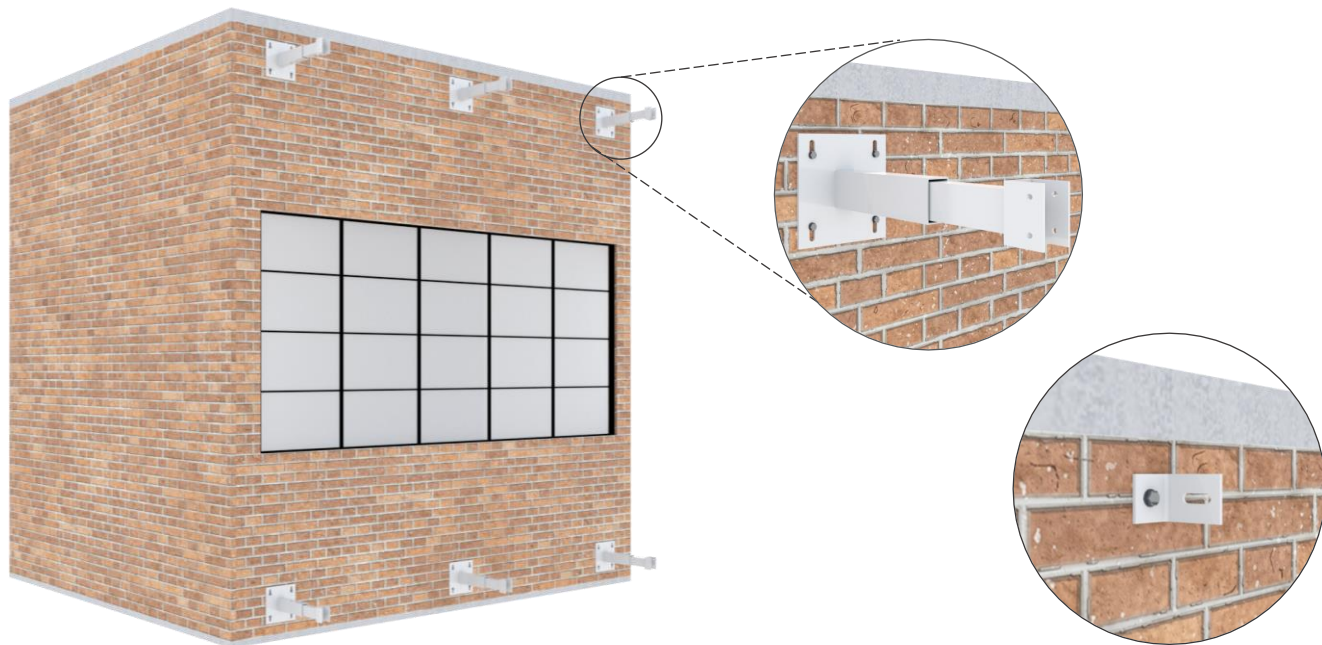
Chumbador para fixação da sapata ou "PA" no substrato, conforme cálculo.

Orçado separadamente.



INSTALAÇÃO DO SISTEMA DE ANCORAGEM

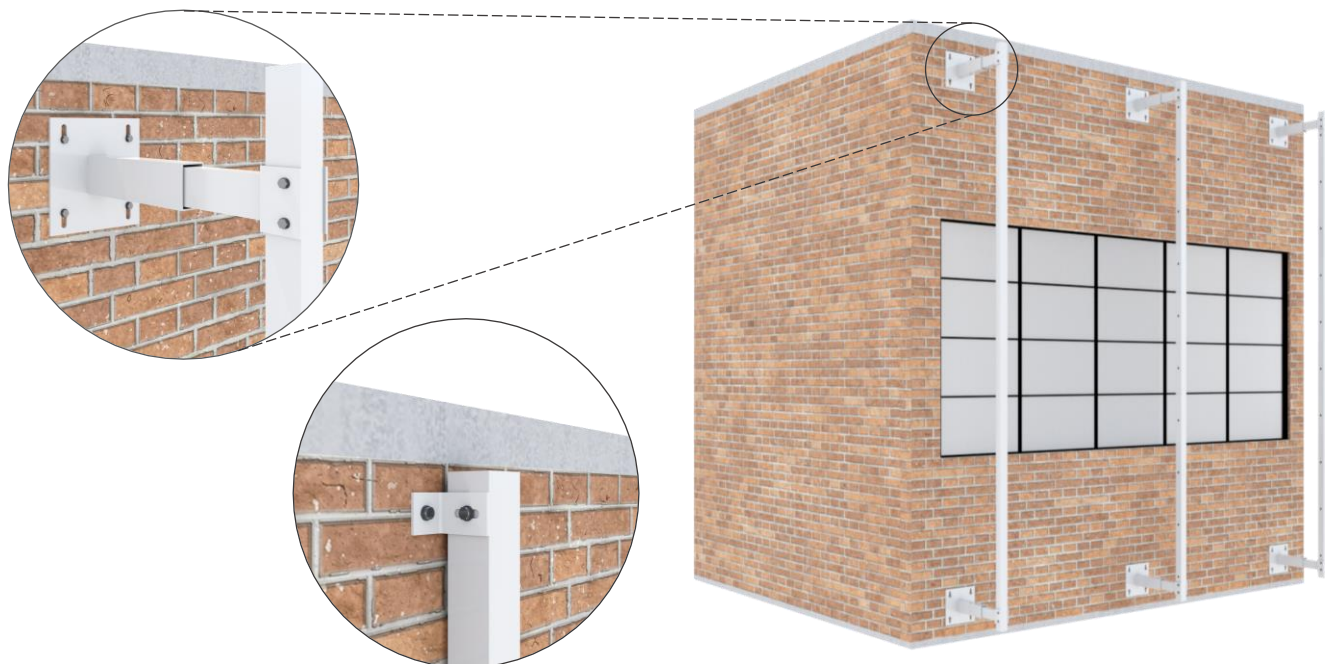
A sapata telescópica ou a cantoneira “PA” é fixada na parede da edificação através de chumbador mecânico ou chumbador de nylon. Devem ser instaladas seguindo alinhamento, prumo e distanciamentos conforme projeto.



INSTALAÇÃO DO PORTA PAINEL

Para que o porta painel fique alinhado e encaixe perfeitamente no seu espaço de fixação, é de extrema importância que o sistema de ancoragem tenha sido instalado com alinhamento.

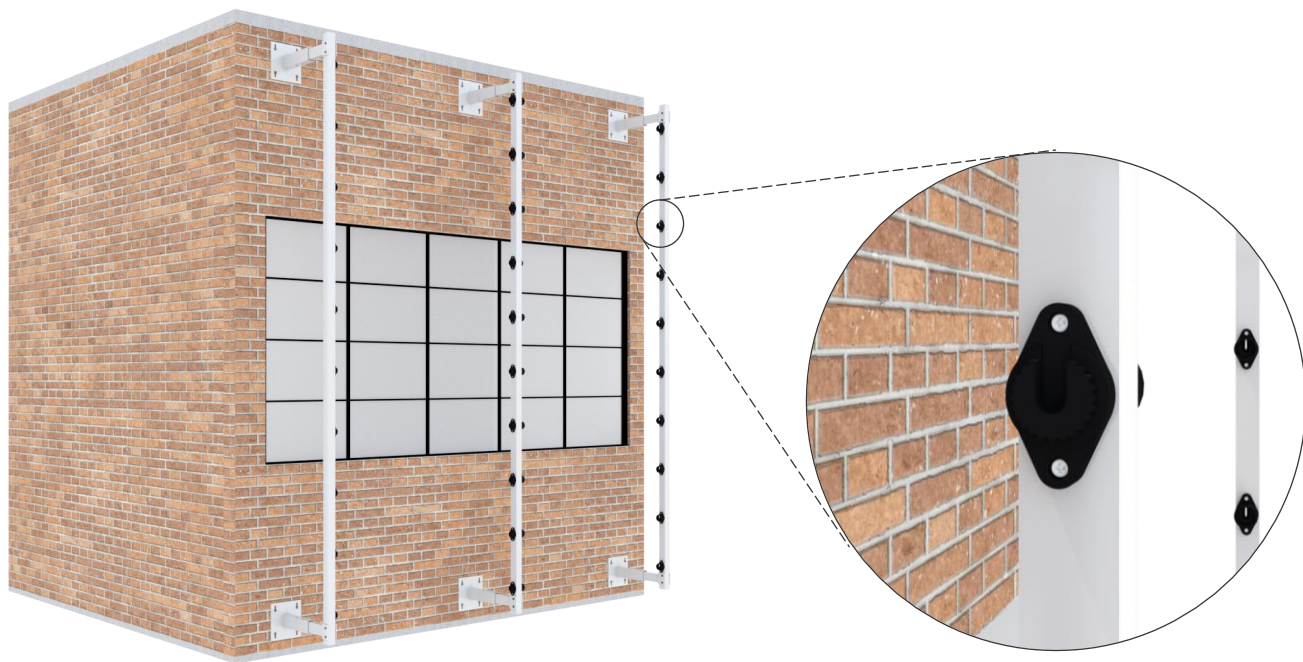
Com a utilização de parafuso sextavado autobrocante Traxx 12x1 c/EPDM organometálico, realize a fixação do porta painel na sapata ou “PA”.





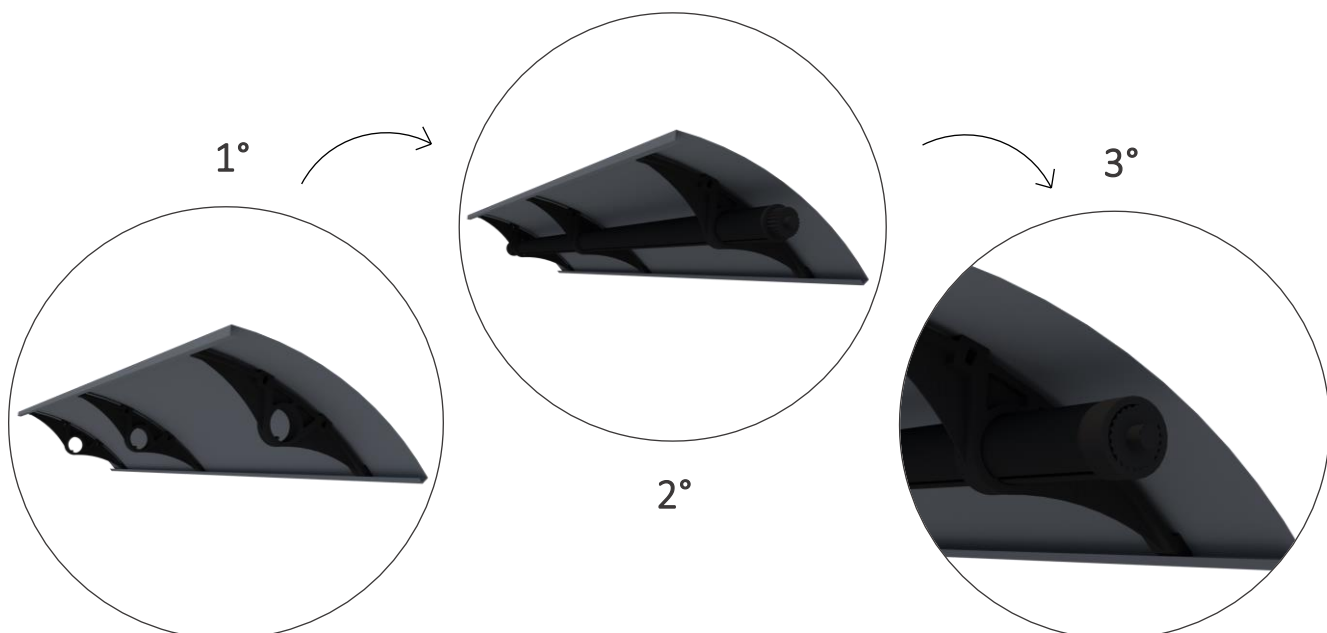
INSTALAÇÃO DO SUPORTE DO PORTA PAINEL

Fixe os suportes do porta painel em cada um dos furos do porta painel com parafuso panela Philips auto brocante 4,2x16mm em inox.



INSTALAÇÃO DOS PAINÉIS, SUPORTES, TUBOS, EIXOS DE TUBO E TRAVAS

- 1° - Encaixe o painel nos suportes;
- 2° - Encaixe os tubos redondos com os eixos nos suportes;
- 3° - Coloque as travas em cada ponta.





INSTALAÇÃO DO CONJUNTO

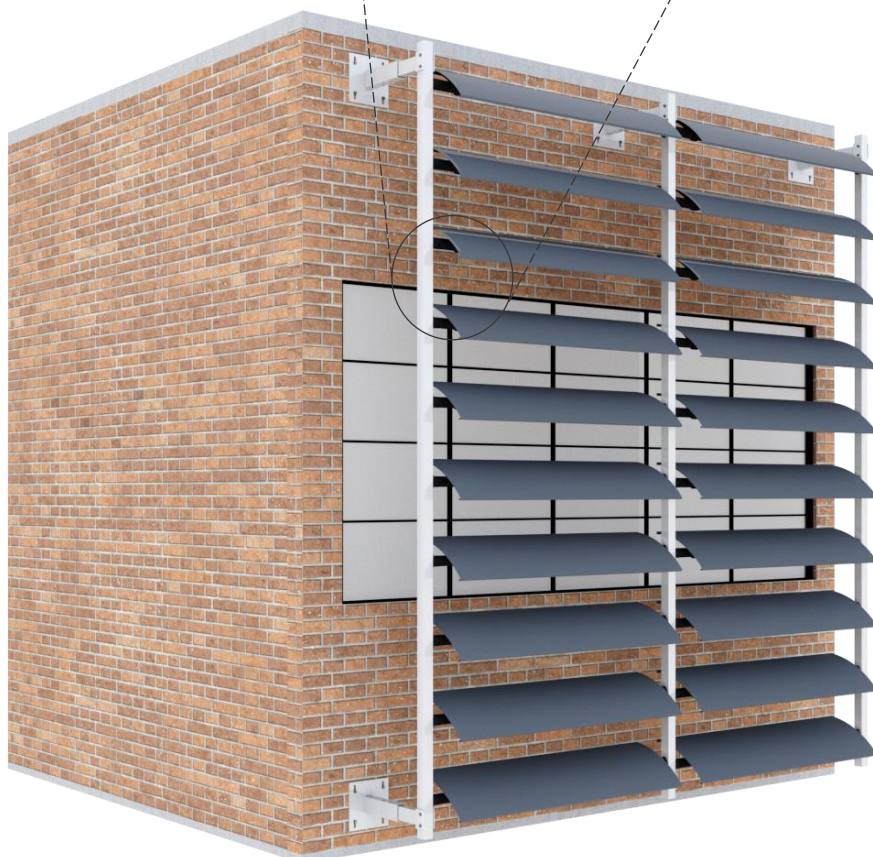
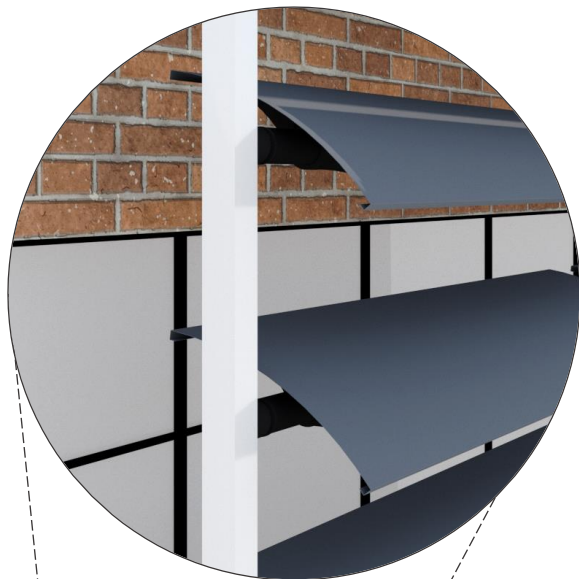
1° - Encaixe o conjunto nos suportes do porta painel;

2° - Empurre as travas em direção ao porta painel e parafuse-as com parafuso panela Philips auto atarraxante 4,2x16mm em inox.

1°



2°





Av. Dep. Rubéns Granja, 451
Vila Vermelha | São Pulo – SP | 04298-000
Tel: (11) 2066-2800 | (11) 3389-7925
contato@sulmetais.com.br



SM A300C
(Cêntrico - Móvel)



FERRAMENTAS PARA INSTALAÇÃO

ESMERILHADEIRA



PARAFUSADEIRA



FURADEIRA



ESQUADRO



TESOURA PARA METAL



ESCADA



LINHA DE MARCAR



EXTENSÃO



FERRAMENTAS PARA MEDIÇÃO

TRENA LASER



TRENA DE FITA



TRENA



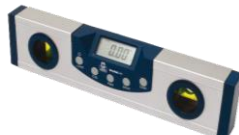
ESQUADRO LASER



NÍVEL LASER



NÍVEL



DADOS DE PESO

SM A300C (Cêntrico e Móvel)

ALUMÍNIO: 1,60 kg/m²

GALVALUME: 3,82 kg/m²

AÇO ZINCADO: 4,01 kg/m²

COMPONENTES DO SISTEMA DO BRISE



PAINEL DO BRISE SM A300C – Cêntrico e Móvel

O brise SM A300, no sistema móvel, o painel pode ser acionado através da barra de comando. Seu uso é unicamente na horizontal, com sentido longitudinal paralelo ao solo; e seu painel pode ser liso ou perfurado.



PORTA PAINEL

Perfil tubular em aço ou alumínio, perfurado no passo do brise, fixado no sistema de ancoragem. Os conjuntos do brise são instalados nos porta painéis.

Fornecimento Sulmetais.



TUBO REDONDO

Tubo redondo em alumínio onde os suportes e painéis são fixados.

Fornecimento Sulmetais.



SUPORTE A300C (Curvo)

Suporte de polímero onde os painéis são encaixados.

Fornecimento Sulmetais.



SUPORTE PORTA PAINEL

Suporte de polímero fixado no porta painel.

Fornecimento Sulmetais.



TRAVA PARA BRISE MÓVEL

Trava de polímero instalada entre o eixo do tubo redondo e o suporte do porta painel. Fornecimento Sulmetais.



ACIONADOR

Acionador de polímero encaixado no tubo redondo.

Fornecimento Sulmetais.



PARAFUSO E PORCA

Parafuso sextavado 1/4" x 3/4" e porca parlock 1/4" em inox para fixação da barra de comando.

Fornecimento Sulmetais.



BARRA DE COMANDO

Barra de comando em alumínio é utilizada para acionamento do brise. Ela é fixada nas tampas com parafuso e porca em inox.

Fornecimento Sulmetais.



EIXO TUBO REDONDO

Eixo de tubo redondo fixado no tubo redondo.

Fornecimento Sulmetais.



PARAFUSOS

Parafuso panela Phillips auto brocante 4,2x16mm em inox para fixação do suporte do porta painel no porta painel e parafuso panela Phillips auto atarraxante 4,2x16mm em inox para fixação da trava no eixo do tubo. Fornecimento Sulmetais.



SISTEMA DE ANCORAGEM

Pode ser utilizada a sapata telescópica ou cantoneiras “PA” para ancoragem. São fixadas na edificação existente.

Orçado separadamente.

PARAFUSO

Parafuso sextavado autobrocante Traxx 12x1” c/EPDM organometálico para fixação do perfil de paginação na sapata ou PA e fixação do porta painel no perfil de paginação.

Orçado separadamente.

CHUMBADOR MECÂNICO OU NYLON

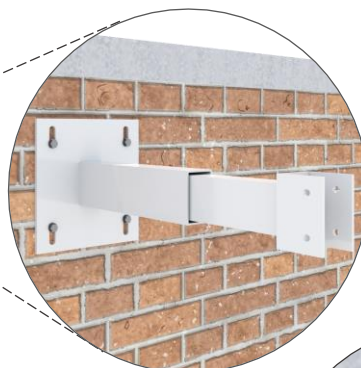
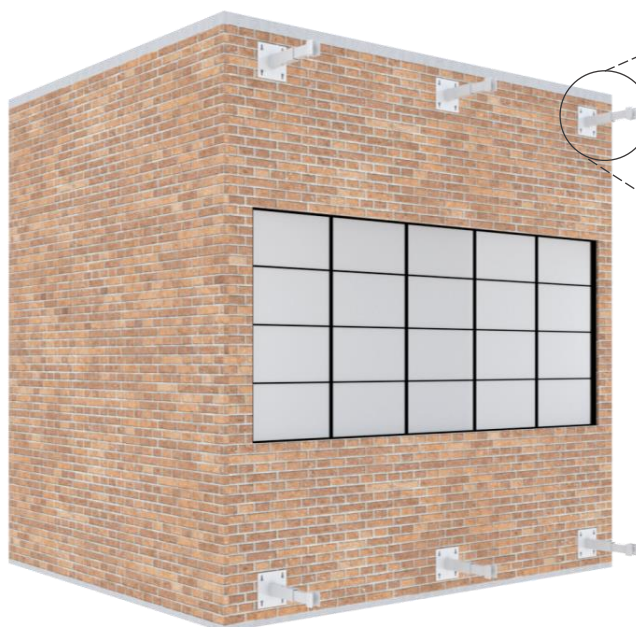
Chumbador para fixação da sapata ou “PA” no substrato, conforme cálculo.

Orçado separadamente.

EXECUÇÃO DO BRISE

INSTALAÇÃO DO SISTEMA DE ANCORAGEM

A sapata telescópica ou a cantoneira “PA” é fixada na parede da edificação através de chumbador mecânico ou chumbador de nylon. Devem ser instaladas seguindo alinhamento, prumo e distanciamentos conforme projeto.

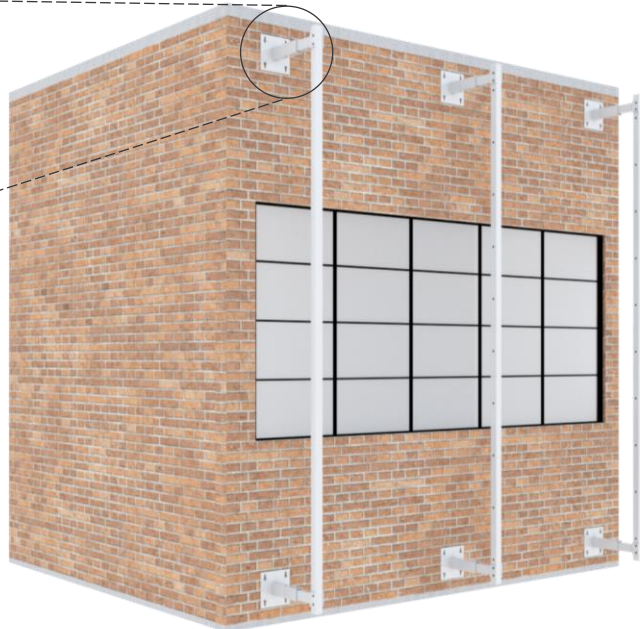
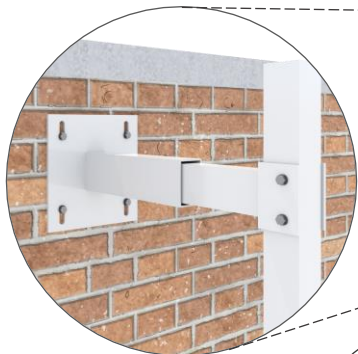




INSTALAÇÃO DO PORTA PAINEL

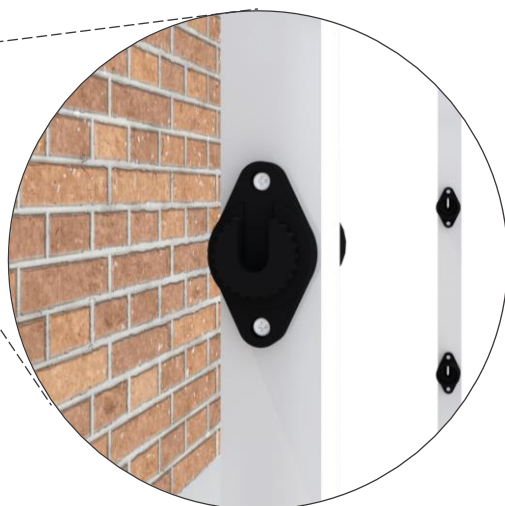
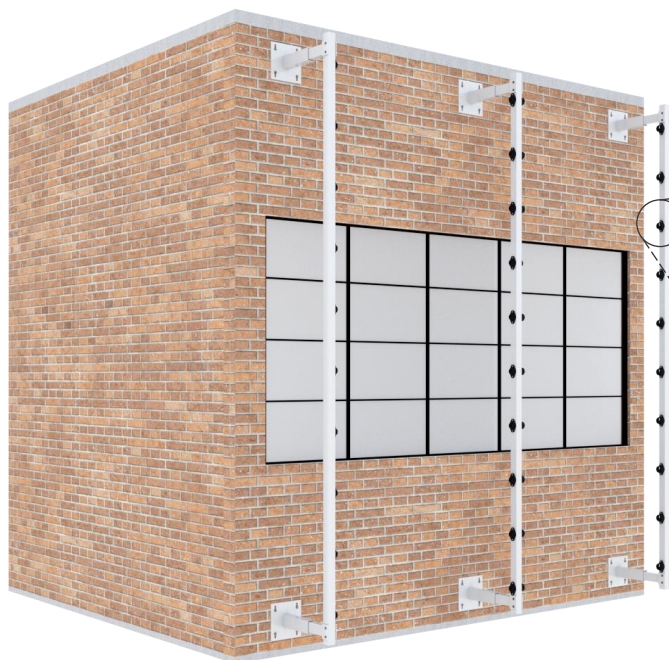
Para que o porta painel fique alinhado e encaixe perfeitamente no seu espaço de fixação, é de extrema importância que o sistema de ancoragem tenha sido instalado com alinhamento.

Com a utilização de parafuso sextavado autobrocante Traxx 12x1 c/EPDM organometálico, realize a fixação do porta painel na sapata ou "PA".



INSTALAÇÃO DO SUPORTE PORTA PAINEL

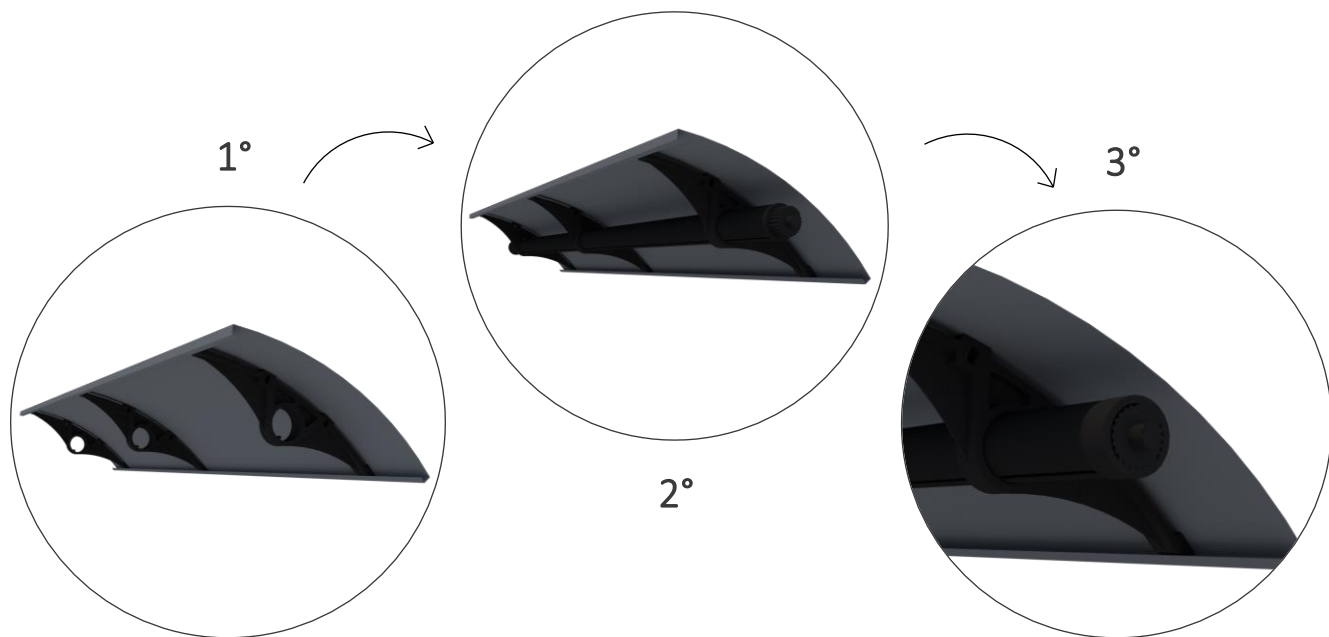
Fixe os suportes do porta painel em cada um dos furos do porta painel com parafuso panela Philips auto brocante 4,2x16mm em inox.





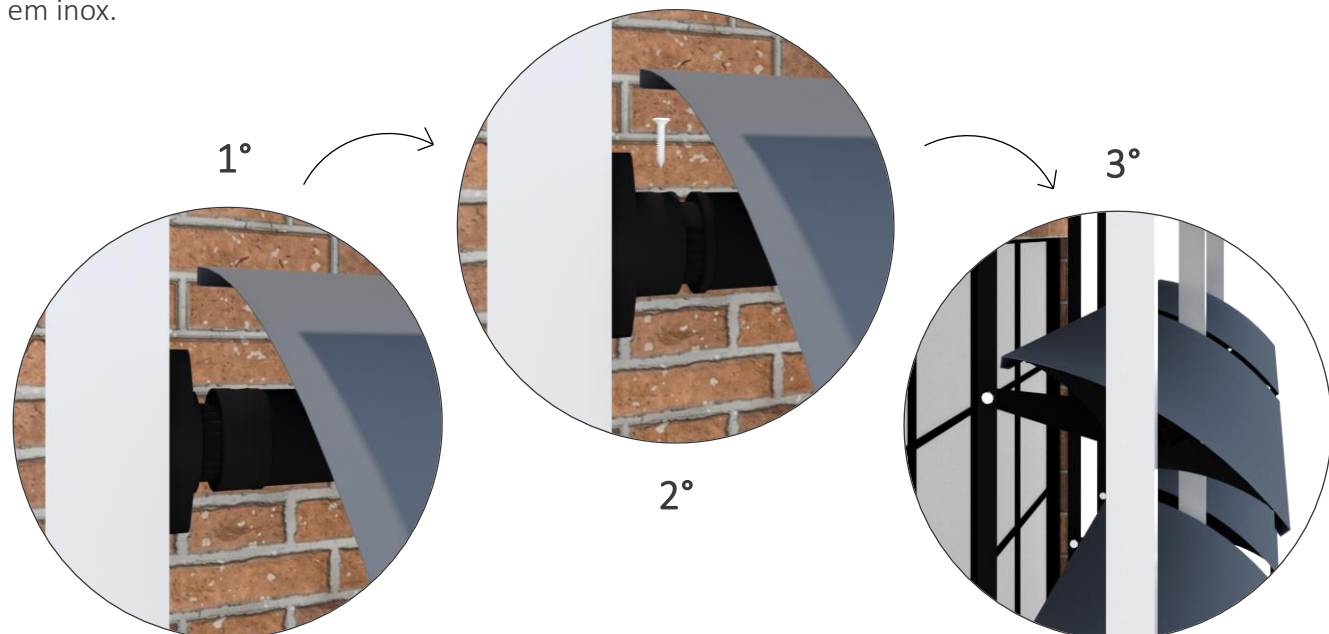
INSTALAÇÃO DOS PAINÉIS, SUPORTES, TUBOS, EIXOS DE TUBO E TRAVAS

- 1° - Encaixe o painel nos suportes;
- 2° - Encaixe os tubos redondos com os eixos nos suportes;
- 3° - Coloque as travas em cada ponta.



INSTALAÇÃO DO CONJUNTO E DA BARRA DE COMANDO

- 1° - Encaixe o conjunto nos suportes do porta painel;
- 2° - Empurre as travas em direção ao porta painel e parafuse-as com parafuso panela Philips auto atarraxante 4,2x16mm em inox.
- 3° - Fixe as barras de comando nos acionadores com parafuso sextavado 1/4" x 1" e porca parlock 1/4" em inox.





Av. Dep. Rubéns Granja, 451
Vila Vermelha | São Pulo – SP | 04298-000
Tel: (11) 2066-2800 | (11) 3389-7925
contato@sulmetais.com.br

SM A300P
(Cêntrico - Fixo)



FERRAMENTAS PARA INSTALAÇÃO

ESMERILHADEIRA



PARAFUSADEIRA



FURADEIRA



ESQUADRO



TESOURA PARA METAL



ESCADA



LINHA DE MARCAR



EXTENSÃO



FERRAMENTAS PARA MEDIÇÃO

TRENA LASER



TRENA DE FITA



TRENA



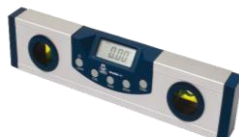
ESQUADRO LASER



NÍVEL LASER



NÍVEL



DADOS DE PESO

SM A300P (Cêntrico e Fixo)

ALUMÍNIO: 1,60 kg/m²

GALVALUME: 3,82 kg/m²

AÇO ZINCADO: 4,01 kg/m²

COMPONENTES DO SISTEMA DO BRISE



PAINEL DO BRISE SM A300P – Cêntrico e Fixo

O brise SM A300, pode ser fixo (com ângulo determinado a cada 15°).

Seu uso é unicamente na horizontal, com sentido longitudinal paralelo ao solo; e seu painel pode ser liso ou perfurado.



PORTA PAINEL

Perfil tubular em aço ou alumínio, perfurado no passo do brise, fixado no sistema de ancoragem. Os conjuntos do brise são instalados nos porta painéis.

Fornecimento Sulmetals.

TUBO REDONDO

Tubo redondo em alumínio onde os suportes e painéis são fixados.

Fornecimento Sulmetals.

SUPORTE A300P (Plano)

Suporte de polímero onde os painéis são encaixados.

Fornecimento Sulmetals.

SUPORTE PORTA PAINEL

Suporte de polímero fixado no porta painel.

Fornecimento Sulmetals.

TRAVA PARA BRISE FIXO

Trava de polímero instalada entre o eixo do tubo redondo e o suporte do porta painel. Fornecimento Sulmetals.



EIXO TUBO REDONDO

Eixo de tubo redondo fixado no tubo redondo.

Fornecimento Sulmetals.

PARAFUSOS

Parafuso panela Philips auto brocante 4,2x16mm em inox para fixação do suporte do porta painel no porta painel e parafuso panela Philips auto atarraxante 4,2x16mm em inox para fixação da trava no eixo do tubo.

Fornecimento Sulmetals.

COMPONENTES DE ESTRUTURA E FIXAÇÃO



SISTEMA DE ANCORAGEM

Pode ser utilizada a sapata telescópica ou cantoneiras “PA” para ancoragem. São fixadas na edificação existente.

Orçado separadamente.

PARAFUSO

Parafuso sextavado autobrocante Traxx 12x1” c/EPDM organometálico para fixação do porta painel na sapata ou PA.

Orçado separadamente.

CHUMBADOR MECÂNICO OU NYLON

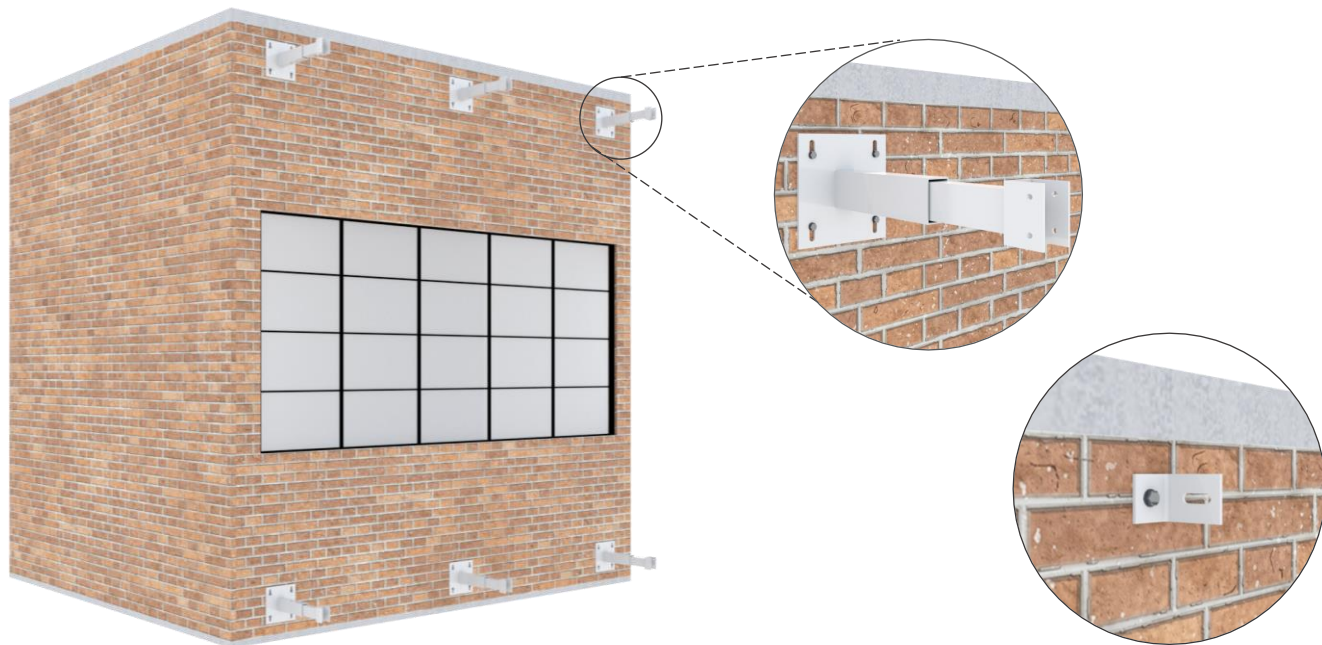
Chumbador para fixação da sapata ou “PA” no substrato, conforme cálculo.

Orçado separadamente.



INSTALAÇÃO DO SISTEMA DE ANCORAGEM

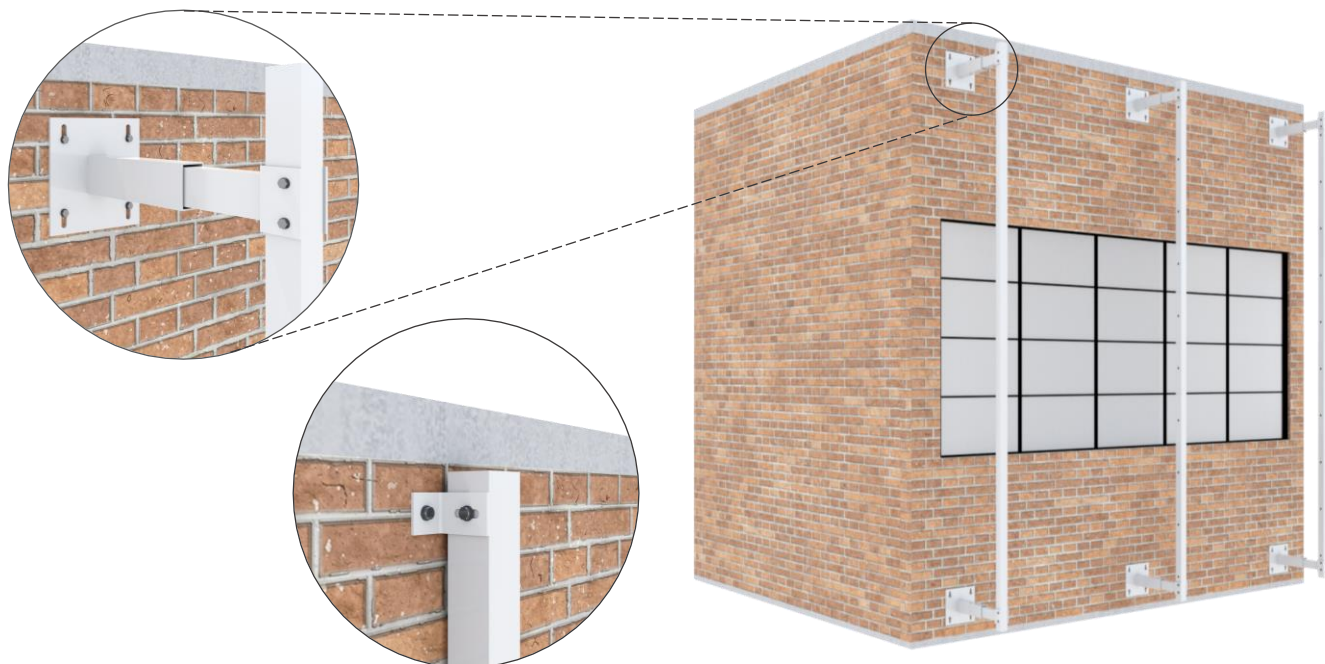
A sapata telescópica ou a cantoneira “PA” é fixada na parede da edificação através de chumbador mecânico ou chumbador de nylon. Devem ser instaladas seguindo alinhamento, prumo e distanciamentos conforme projeto.



INSTALAÇÃO DO PORTA PAINEL

Para que o porta painel fique alinhado e encaixe perfeitamente no seu espaço de fixação, é de extrema importância que o sistema de ancoragem tenha sido instalado com alinhamento.

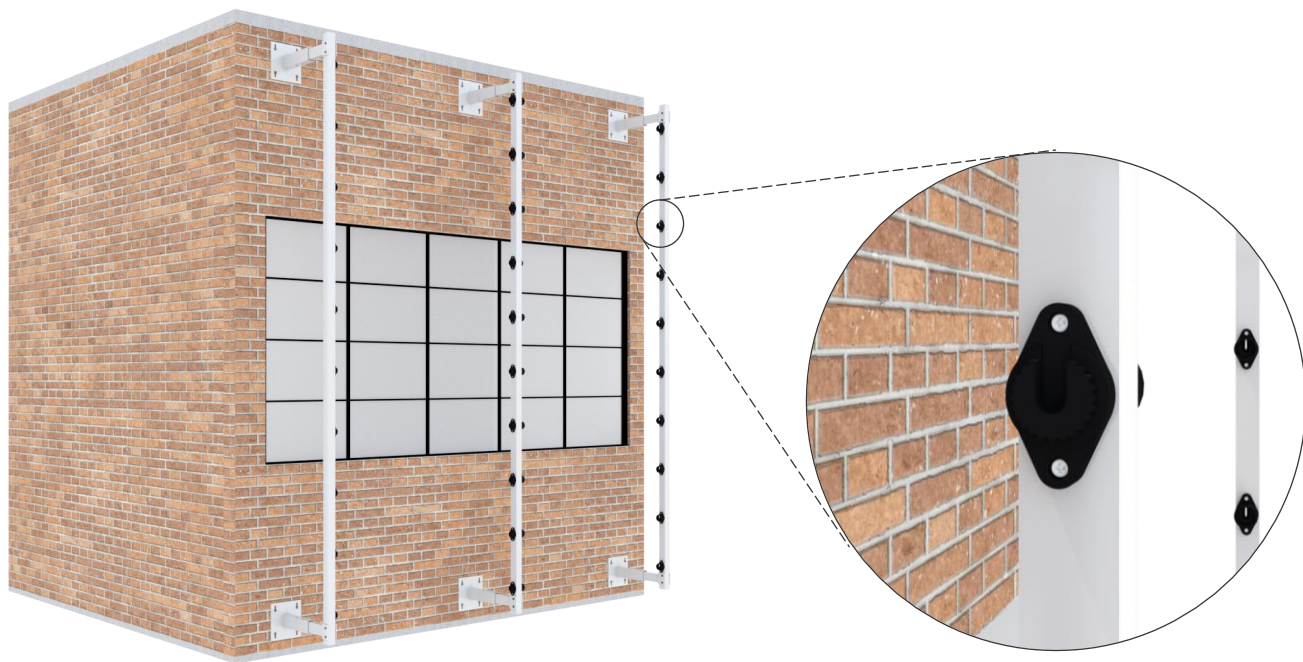
Com a utilização de parafuso sextavado autobrocante Traxx 12x1 c/EPDM organometálico, realize a fixação do porta painel na sapata ou “PA”.





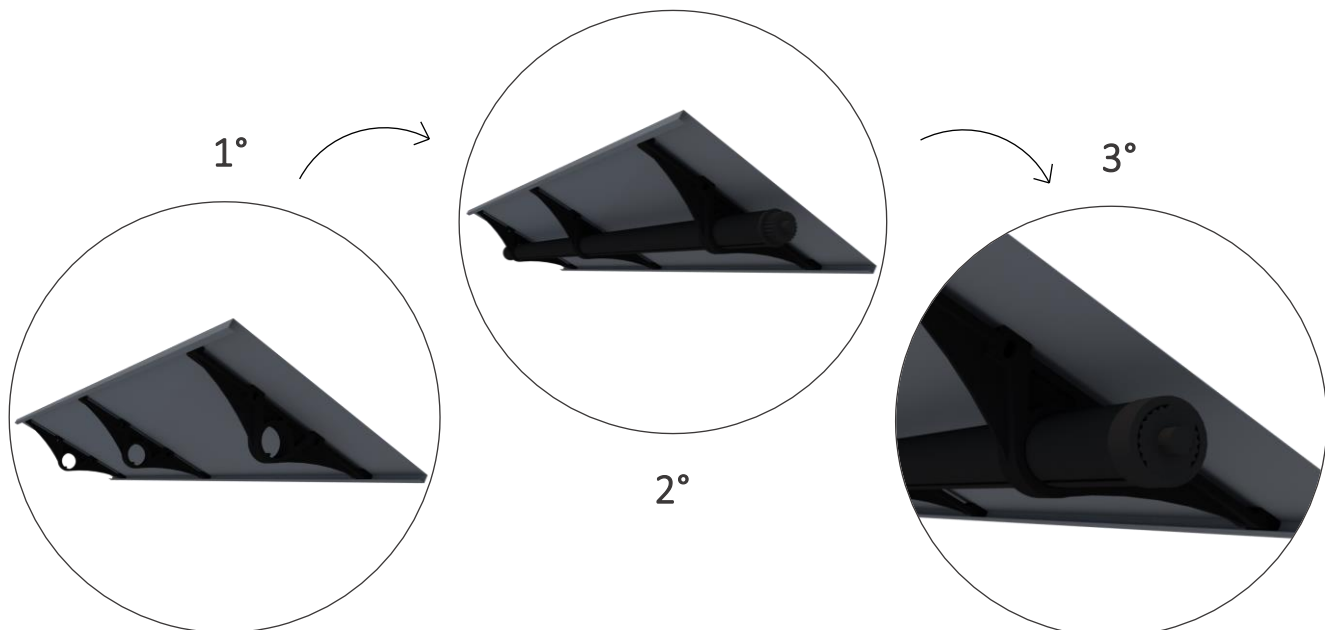
INSTALAÇÃO DO SUPORTE DO PORTA PAINEL

Fixe os suportes do porta painel em cada um dos furos do porta painel com parafuso panela Philips auto brocante 4,2x16mm em inox.



INSTALAÇÃO DOS PAINÉIS, SUPORTES, TUBOS, EIXOS DE TUBO E TRAVAS

- 1° - Encaixe o painel nos suportes;
- 2° - Encaixe os tubos redondos com os eixos nos suportes;
- 3° - Coloque as travas em cada ponta.



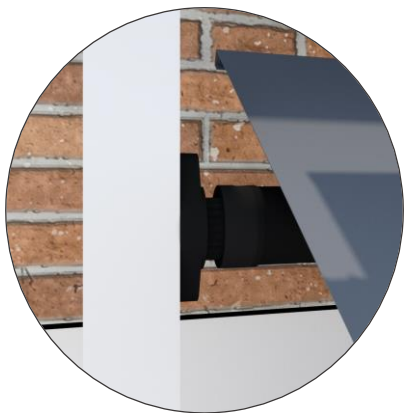


INSTALAÇÃO DO CONJUNTO

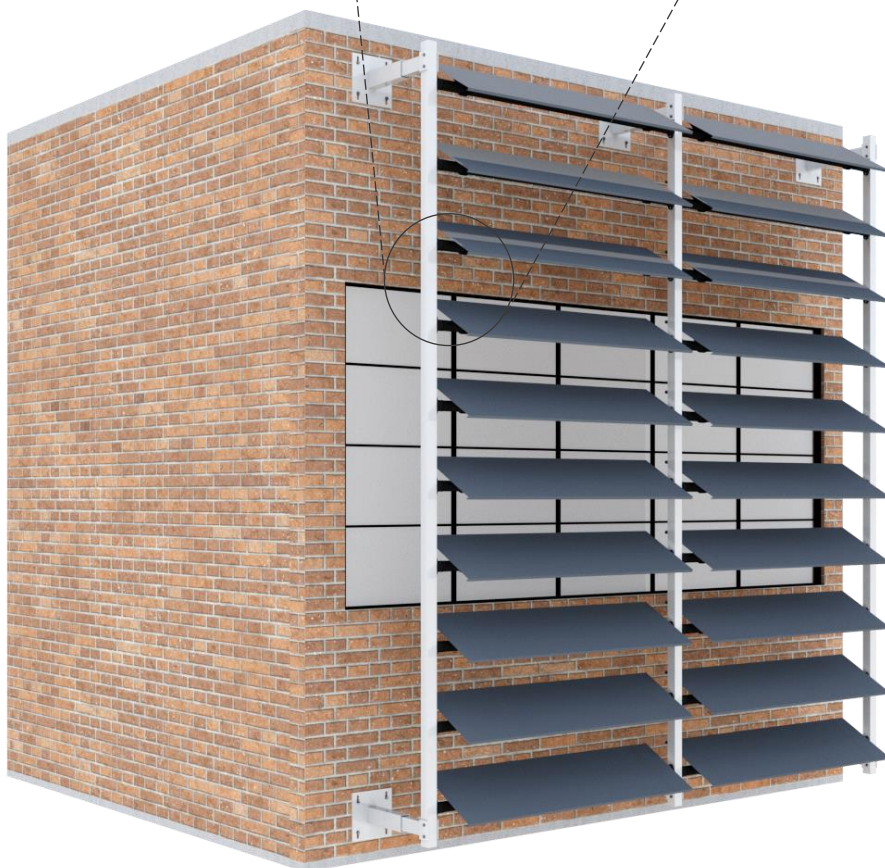
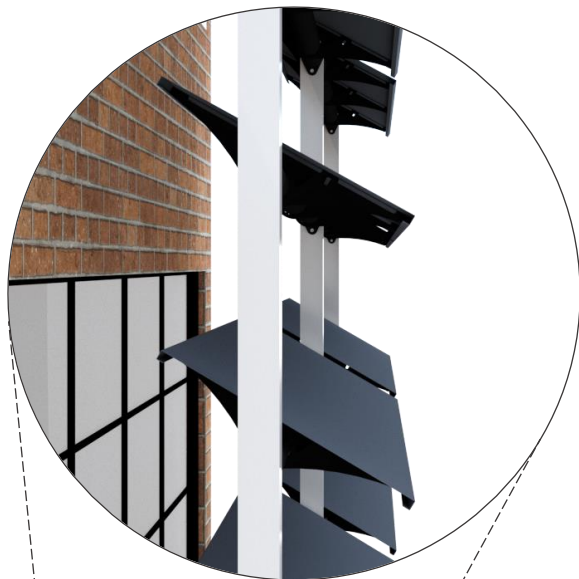
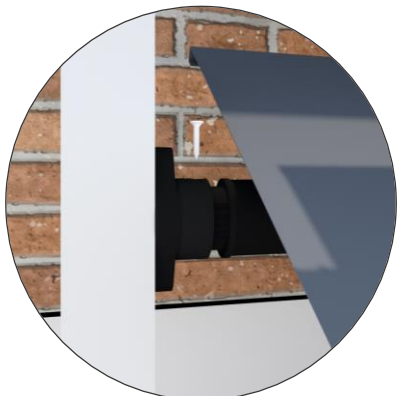
1° - Encaixe o conjunto nos suportes do porta painel;

2° - Empurre as travas em direção ao porta painel e parafuse-as com parafuso panela Philips auto atarraxante 4,2x16mm em inox.

1°



2°





Av. Dep. Rubéns Granja, 451
Vila Vermelha | São Pulo – SP | 04298-000
Tel: (11) 2066-2800 | (11) 3389-7925
contato@sulmetais.com.br

SM A300P
(Cêntrico - Móvel)



FERRAMENTAS PARA INSTALAÇÃO

ESMERILHADEIRA



PARAFUSADEIRA



FURADEIRA



ESQUADRO



TESOURA PARA METAL



ESCADA



LINHA DE MARCAR



EXTENSÃO



FERRAMENTAS PARA MEDIÇÃO

TRENA LASER



TRENA DE FITA



TRENA



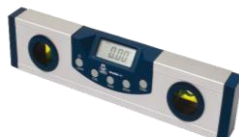
ESQUADRO LASER



NÍVEL LASER



NÍVEL



DADOS DE PESO

SM A300P (Cêntrico e Móvel)

ALUMÍNIO: 1,60 kg/m²

GALVALUME: 3,82 kg/m²

AÇO ZINCADO: 4,01 kg/m²

COMPONENTES DO SISTEMA DO BRISE



PAINEL DO BRISE SM A300P – Cêntrico e Móvel

O brise SM A300, no sistema móvel, o painel pode ser acionado através da barra de comando. Seu uso é unicamente na horizontal, com sentido longitudinal paralelo ao solo; e seu painel pode ser liso ou perfurado.



PORTA PAINEL

Perfil tubular em aço ou alumínio, perfurado no passo do brise, fixado no sistema de ancoragem. Os conjuntos do brise são instalados nos porta painéis.

Fornecimento Sulmetais.



TUBO REDONDO

Tubo redondo em alumínio onde os suportes e painéis são fixados.

Fornecimento Sulmetais.



SUPORTE A300P (Plano)

Suporte de polímero onde os painéis são encaixados.

Fornecimento Sulmetais.



SUPORTE PORTA PAINEL

Suporte de polímero fixado no porta painel.

Fornecimento Sulmetais.



TRAVA PARA BRISE MÓVEL

Trava de polímero instalada entre o eixo do tubo redondo e o suporte do porta painel. Fornecimento Sulmetais.



ACIONADOR

Acionador de polímero encaixado no tubo redondo.

Fornecimento Sulmetals.



PARAFUSO E PORCA

Parafuso sextavado 1/4" x 3/4" e porca parlock 1/4" em inox para fixação da barra de comando.

Fornecimento Sulmetals.



BARRA DE COMANDO

Barra de comando em alumínio é utilizada para acionamento do brise. Ela é fixada nas tampas com parafuso e porca em inox.

Fornecimento Sulmetals.



EIXO TUBO REDONDO

Eixo de tubo redondo fixado no tubo redondo.

Fornecimento Sulmetals.



PARAFUSOS

Parafuso panela Phillips auto brocante 4,2x16mm em inox para fixação do suporte do porta painel no porta painel e parafuso panela Phillips auto atarraxante 4,2x16mm em inox para fixação da trava no eixo do tubo. Fornecimento Sulmetals.



SISTEMA DE ANCORAGEM

Pode ser utilizada a sapata telescópica ou cantoneiras “PA” para ancoragem. São fixadas na edificação existente.

Orçado separadamente.

PARAFUSO

Parafuso sextavado autobrocante Traxx 12x1” c/EPDM organometálico para fixação do perfil de paginação na sapata ou PA e fixação do porta painel no perfil de paginação.

Orçado separadamente.

CHUMBADOR MECÂNICO OU NYLON

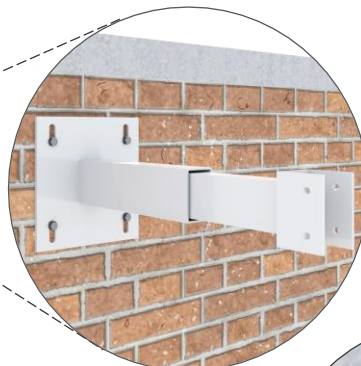
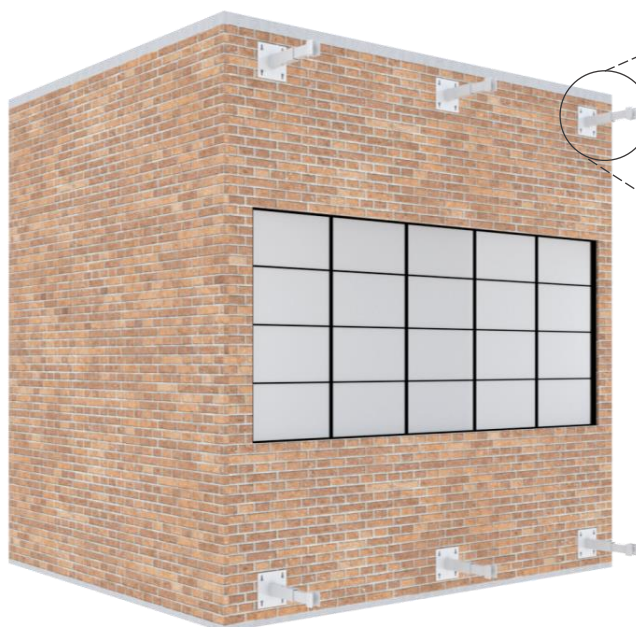
Chumbador para fixação da sapata ou “PA” no substrato, conforme cálculo.

Orçado separadamente.

EXECUÇÃO DO BRISE

INSTALAÇÃO DO SISTEMA DE ANCORAGEM

A sapata telescópica ou a cantoneira “PA” é fixada na parede da edificação através de chumbador mecânico ou chumbador de nylon. Devem ser instaladas seguindo alinhamento, prumo e distanciamentos conforme projeto.

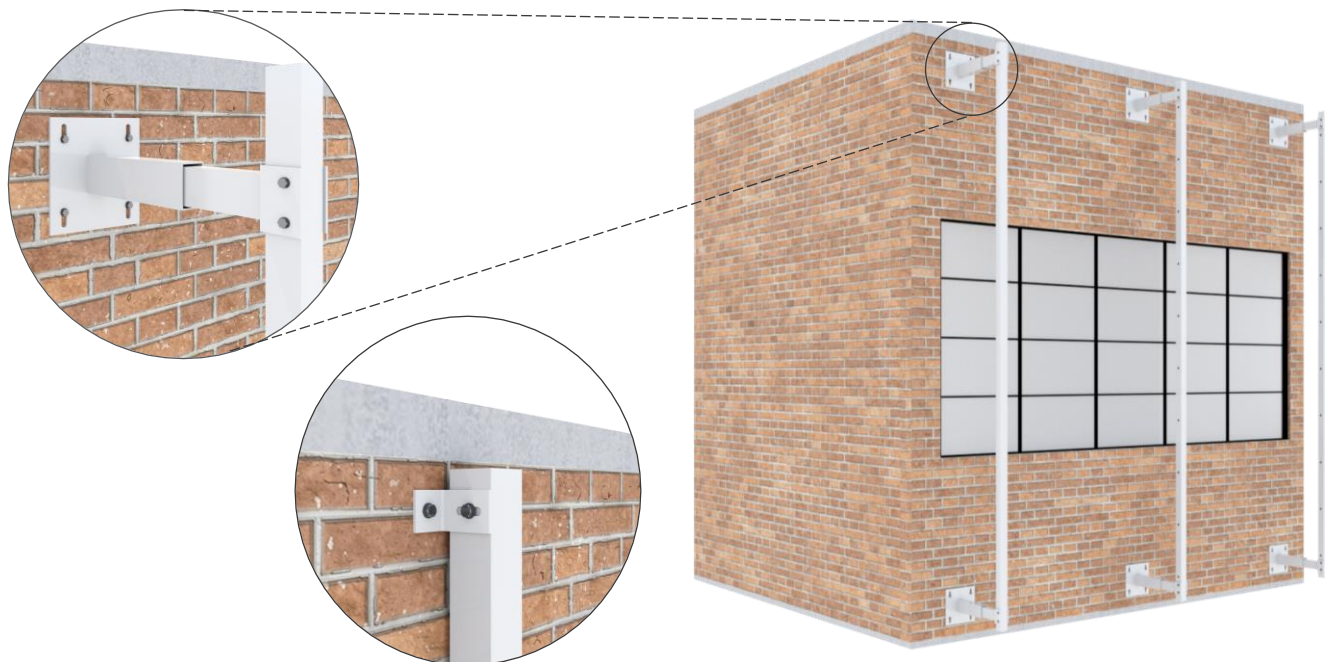




INSTALAÇÃO DO PORTA PAINEL

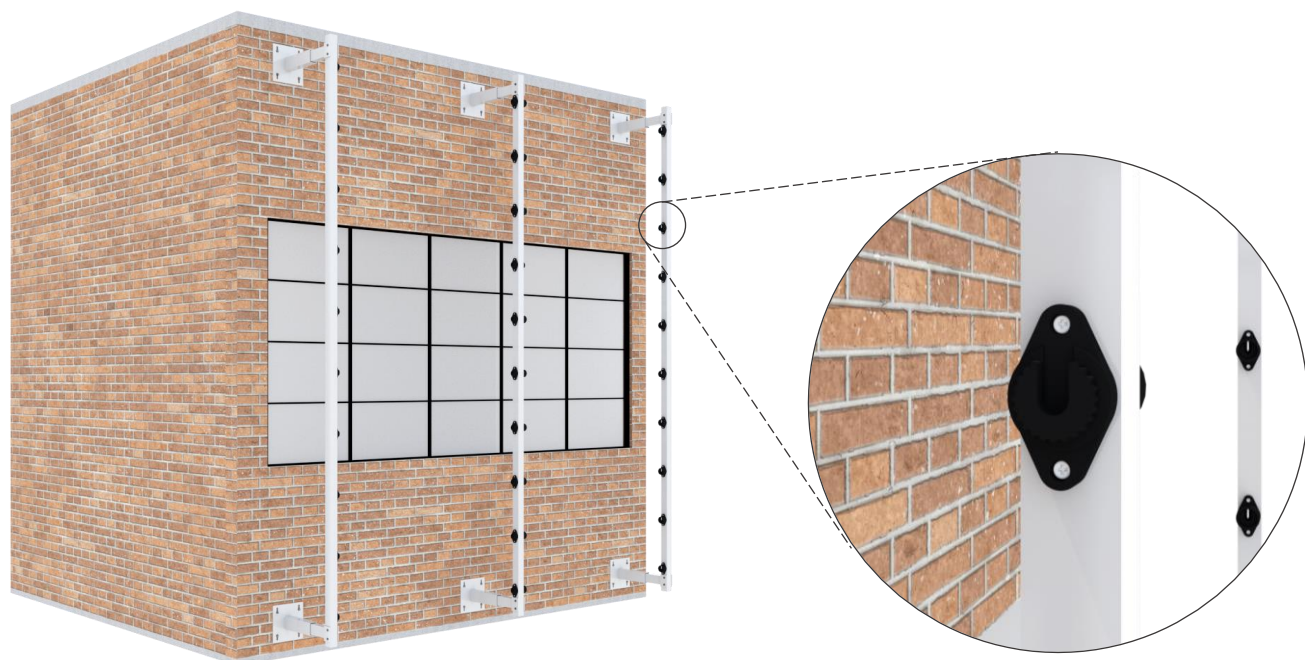
Para que o porta painel fique alinhado e encaixe perfeitamente no seu espaço de fixação, é de extrema importância que o sistema de ancoragem tenha sido instalado com alinhamento.

Com a utilização de parafuso sextavado autobrocante Traxx 12x1 c/EPDM organometálico, realize a fixação do porta painel na sapata ou "PA".



INSTALAÇÃO DO SUPORTE PORTA PAINEL

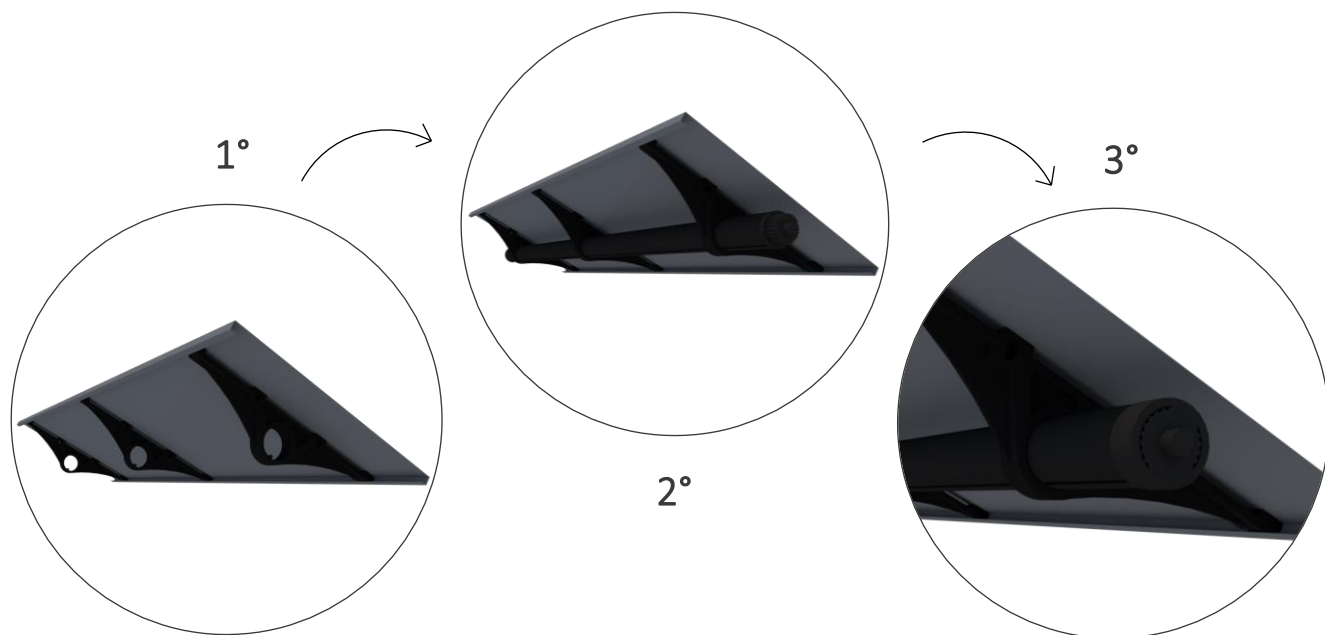
Fixe os suportes do porta painel em cada um dos furos do porta painel com parafuso panela Philips auto brocante 4,2x16mm em inox.





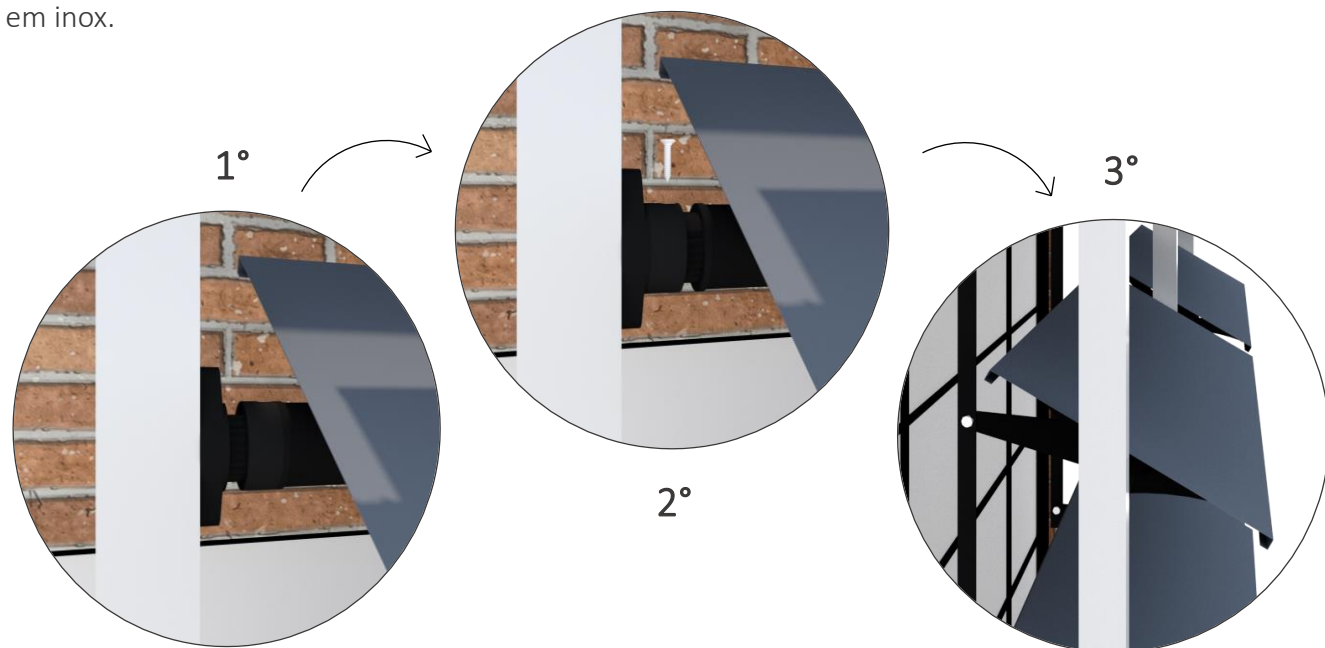
INSTALAÇÃO DOS PAINÉIS, SUPORTES, TUBOS, EIXOS DE TUBO E TRAVAS

- 1° - Encaixe o painel nos suportes;
- 2° - Encaixe os tubos redondos com os eixos nos suportes;
- 3° - Coloque as travas em cada ponta.



INSTALAÇÃO DO CONJUNTO E DA BARRA DE COMANDO

- 1° - Encaixe o conjunto nos suportes do porta painel;
- 2° - Empurre as travas em direção ao porta painel e parafuse-as com parafuso panela Philips auto atarraxante 4,2x16mm em inox.
- 3° - Fixe as barras de comando nos acionadores com parafuso sextavado 1/4" x 1" e porca parlock 1/4" em inox.





Av. Dep. Rubéns Granja, 451
Vila Vermelha | São Pulo – SP | 04298-000
Tel: (11) 2066-2800 | (11) 3389-7925
contato@sulmetais.com.br

SM A300C
(Acêntrico - Fixo)



FERRAMENTAS PARA INSTALAÇÃO

ESMERILHADEIRA



PARAFUSADEIRA



FURADEIRA



ESQUADRO



TESOURA PARA METAL



ESCADA



LINHA DE MARCAR



EXTENSÃO



FERRAMENTAS PARA MEDIÇÃO

TRENA LASER



TRENA DE FITA



TRENA



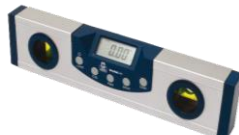
ESQUADRO LASER



NÍVEL LASER



NÍVEL



DADOS DE PESO

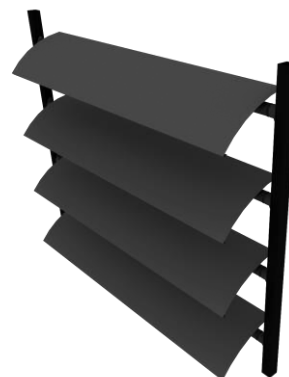
SM A300C (Acêntrico e Fixo)

ALUMÍNIO: 1,60 kg/m²

GALVALUME: 3,82 kg/m²

AÇO ZINCADO: 4,01 kg/m²

COMPONENTES DO SISTEMA DO BRISE



PAINEL DO BRISE SM A300C – Acêntrico e Fixo

O brise SM A300, pode ser fixo (com ângulo determinado a cada 15°).

Seu uso é unicamente na horizontal, com sentido longitudinal paralelo ao solo; e seu painel pode ser liso ou perfurado.



PORTA PAINEL

Perfil tubular em aço ou alumínio, perfurado no passo do brise, fixado no sistema de ancoragem. Os conjuntos do brise são instalados nos porta painéis.

Fornecimento Sulmetais.

TUBO REDONDO

Tubo redondo em alumínio onde os suportes e painéis são fixados.

Fornecimento Sulmetais.

SUPORTE A300C (Curvo)

Suporte de polímero onde os painéis são encaixados.

Fornecimento Sulmetais.

SUPORTE PORTA PAINEL

Suporte de polímero fixado no porta painel.

Fornecimento Sulmetais.

TRAVA PARA BRISE FIXO

Trava de polímero instalada entre o eixo do tubo redondo e o suporte do porta painel. Fornecimento Sulmetais.



EIXO TUBO REDONDO

Eixo de tubo redondo fixado no tubo redondo.

Fornecimento Sulmetals.



PARAFUSOS

Parafuso panela Philips auto brocante 4,2x16mm em inox para fixação do suporte do porta painel no porta painel e parafuso panela Philips auto atarraxante 4,2x16mm em inox para fixação da trava no eixo do tubo.

Fornecimento Sulmetals.

COMPONENTES DE ESTRUTURA E FIXAÇÃO



SISTEMA DE ANCORAGEM

Pode ser utilizada a sapata telescópica ou cantoneiras “PA” para ancoragem. São fixadas na edificação existente.

Orçado separadamente.



PARAFUSO

Parafuso sextavado autobrocante Traxx 12x1” c/EPDM organometálico para fixação do porta painel na sapata ou PA.

Orçado separadamente.



CHUMBADOR MECÂNICO OU NYLON

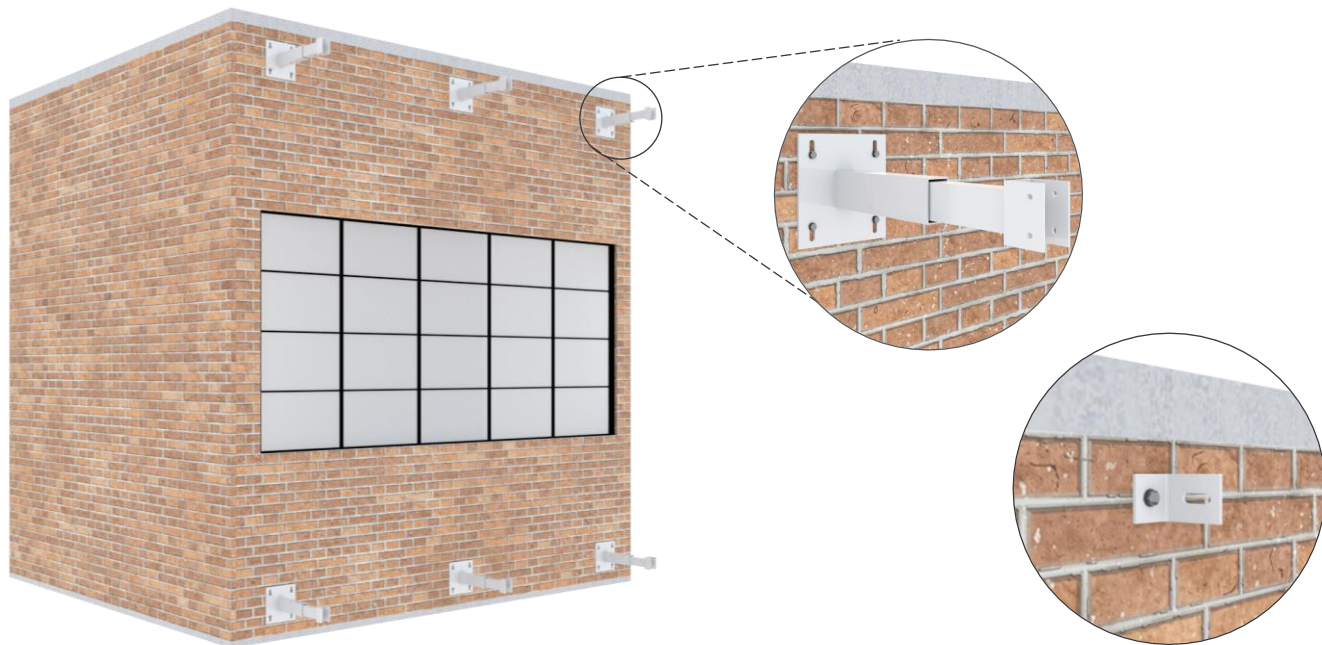
Chumbador para fixação da sapata ou “PA” no substrato, conforme cálculo.

Orçado separadamente.



INSTALAÇÃO DO SISTEMA DE ANCORAGEM

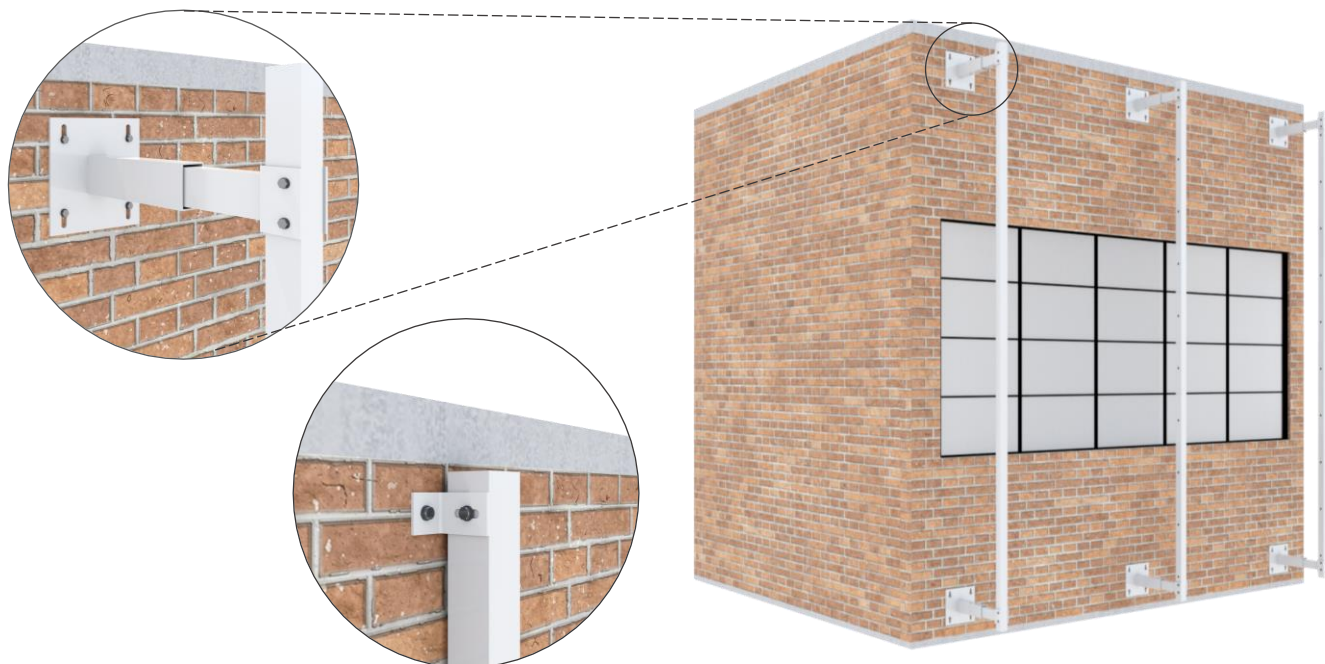
A sapata telescópica ou a cantoneira “PA” é fixada na parede da edificação através de chumbador mecânico ou chumbador de nylon. Devem ser instaladas seguindo alinhamento, prumo e distanciamentos conforme projeto.



INSTALAÇÃO DO PORTA PAINEL

Para que o porta painel fique alinhado e encaixe perfeitamente no seu espaço de fixação, é de extrema importância que o sistema de ancoragem tenha sido instalado com alinhamento.

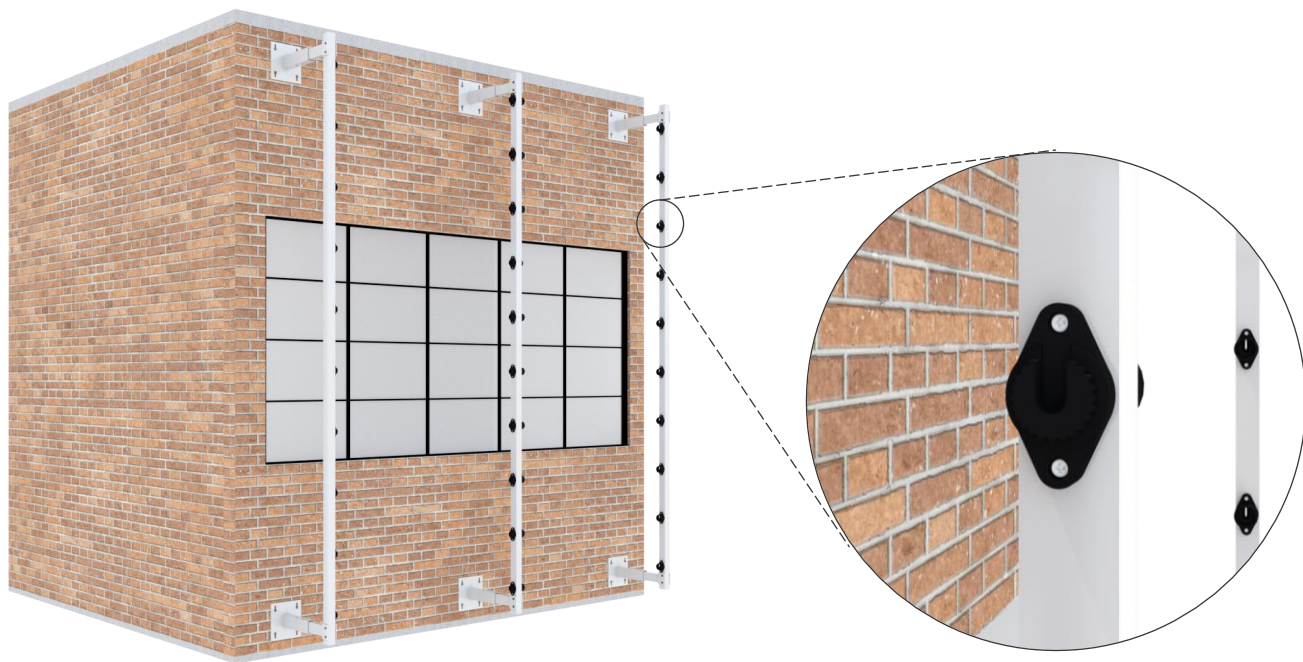
Com a utilização de parafuso sextavado autobrocante Traxx 12x1 c/EPDM organometálico, realize a fixação do porta painel na sapata ou “PA”.





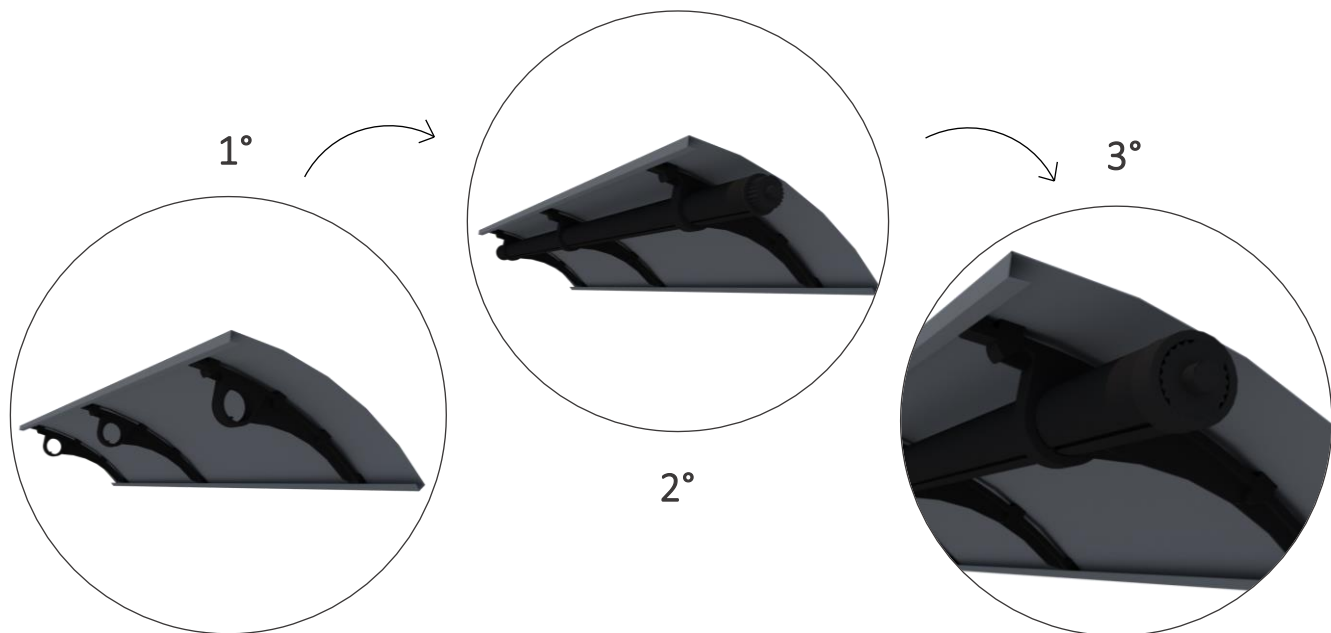
INSTALAÇÃO DO SUPORTE DO PORTA PAINEL

Fixe os suportes do porta painel em cada um dos furos do porta painel com parafuso panela Philips auto brocante 4,2x16mm em inox.



INSTALAÇÃO DOS PAINÉIS, SUPORTES, TUBOS, EIXOS DE TUBO E TRAVAS

- 1° - Encaixe o painel nos suportes;
- 2° - Encaixe os tubos redondos com os eixos nos suportes;
- 3° - Coloque as travas em cada ponta.





INSTALAÇÃO DO CONJUNTO

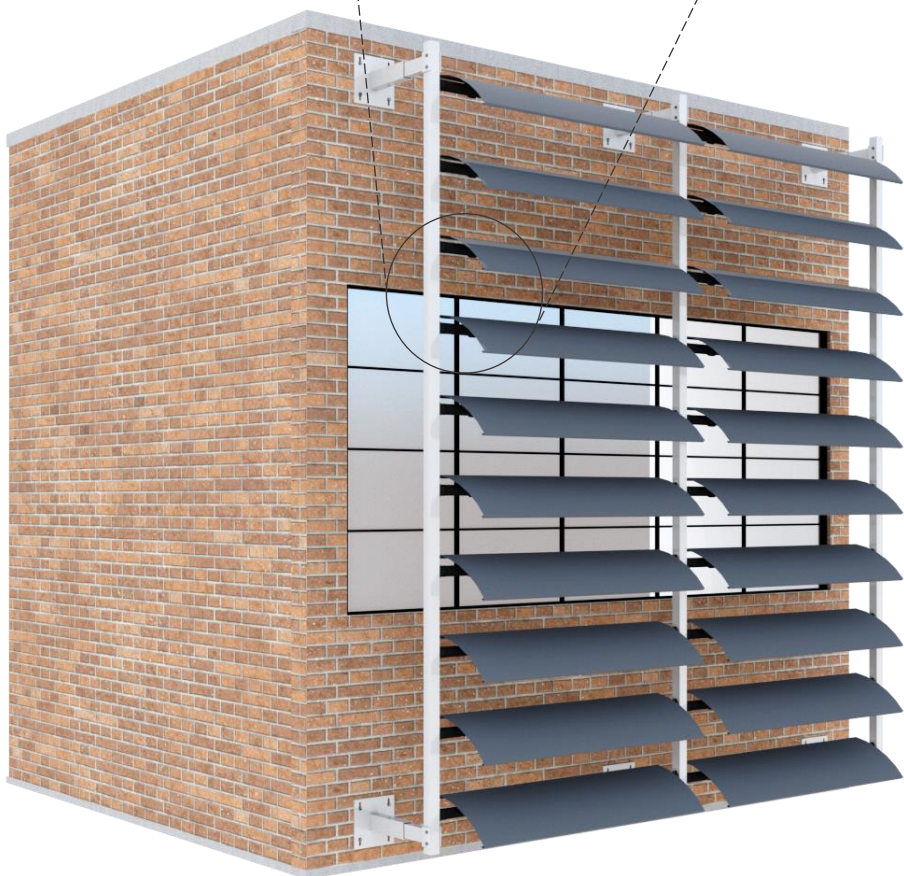
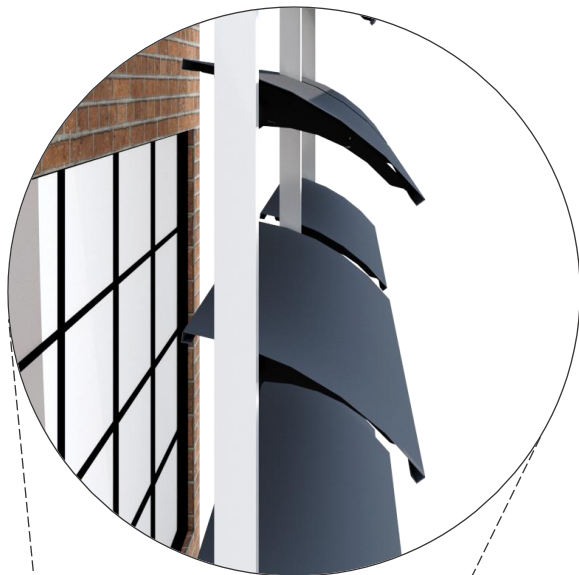
1° - Encaixe o conjunto nos suportes do porta painel;

2° - Empurre as travas em direção ao porta painel e parafuse-as com parafuso panela Philips auto atarraxante 4,2x16mm em inox.

1°



2°





Av. Dep. Rubéns Granja, 451
Vila Vermelha | São Pulo – SP | 04298-000
Tel: (11) 2066-2800 | (11) 3389-7925
contato@sulmetais.com.br

B
R
I
S
E

A
L
E
T
A
S

E

A
S
A
S



SM A300C
(Acêntrico - Móvel)



FERRAMENTAS PARA INSTALAÇÃO

ESMERILHADEIRA



PARAFUSADEIRA



FURADEIRA



ESQUADRO



TESOURA PARA METAL



ESCADA



LINHA DE MARCAR



EXTENSÃO



FERRAMENTAS PARA MEDIÇÃO

TRENA LASER



TRENA DE FITA



TRENA



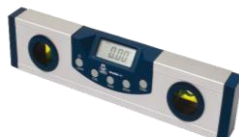
ESQUADRO LASER



NÍVEL LASER



NÍVEL



DADOS DE PESO

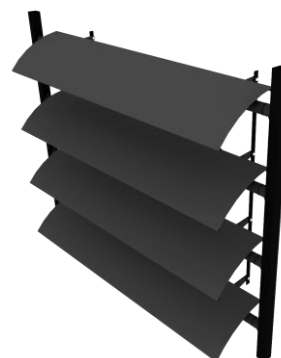
SM A300C (Acêntrico e Móvel)

ALUMÍNIO: 1,60 kg/m²

GALVALUME: 3,82 kg/m²

AÇO ZINCADO: 4,01 kg/m²

COMPONENTES DO SISTEMA DO BRISE



PAINEL DO BRISE SM A300C – Acêntrico e Móvel

O brise SM A300, no sistema móvel, o painel pode ser acionado através da barra de comando. Seu uso é unicamente na horizontal, com sentido longitudinal paralelo ao solo; e seu painel pode ser liso ou perfurado.



PORTA PAINEL

Perfil tubular em aço ou alumínio, perfurado no passo do brise, fixado no sistema de ancoragem. Os conjuntos do brise são instalados nos porta painéis.

Fornecimento Sulmetais.

TUBO REDONDO

Tubo redondo em alumínio onde os suportes e painéis são fixados.

Fornecimento Sulmetais.

SUPORTE A300C (Curvo)

Suporte de polímero onde os painéis são encaixados.

Fornecimento Sulmetais.

SUPORTE PORTA PAINEL

Suporte de polímero fixado no porta painel.

Fornecimento Sulmetais.

TRAVA PARA BRISE MÓVEL

Trava de polímero instalada entre o eixo do tubo redondo e o suporte do porta painel. Fornecimento Sulmetais.



ACIONADOR

Acionador de polímero encaixado no tubo redondo.

Fornecimento Sulmetais.



PARAFUSO E PORCA

Parafuso sextavado 1/4" x 3/4" e porca parlock 1/4" em inox para fixação da barra de comando.

Fornecimento Sulmetais.



BARRA DE COMANDO

Barra de comando em alumínio é utilizada para acionamento do brise. Ela é fixada nas tampas com parafuso e porca.

Fornecimento Sulmetais.



EIXO TUBO REDONDO

Eixo de tubo redondo fixado no tubo redondo.

Fornecimento Sulmetais.



PARAFUSOS

Parafuso panela Phillips auto brocante 4,2x16mm em inox para fixação do suporte do porta painel no porta painel e parafuso panela Phillips auto atarraxante 4,2x16mm em inox para fixação da trava no eixo do tubo. Fornecimento Sulmetais.



SISTEMA DE ANCORAGEM

Pode ser utilizada a sapata telescópica ou cantoneiras “PA” para ancoragem. São fixadas na edificação existente.

Orçado separadamente.

PARAFUSO

Parafuso sextavado autobrocante Traxx 12x1” c/EPDM organometálico para fixação do perfil de paginação na sapata ou PA e fixação do porta painel no perfil de paginação.

Orçado separadamente.

CHUMBADOR MECÂNICO OU NYLON

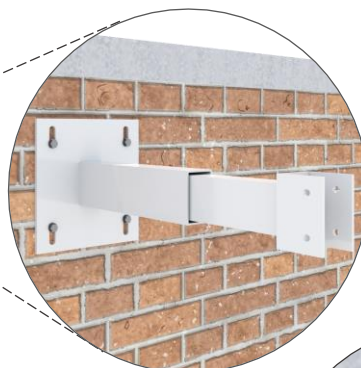
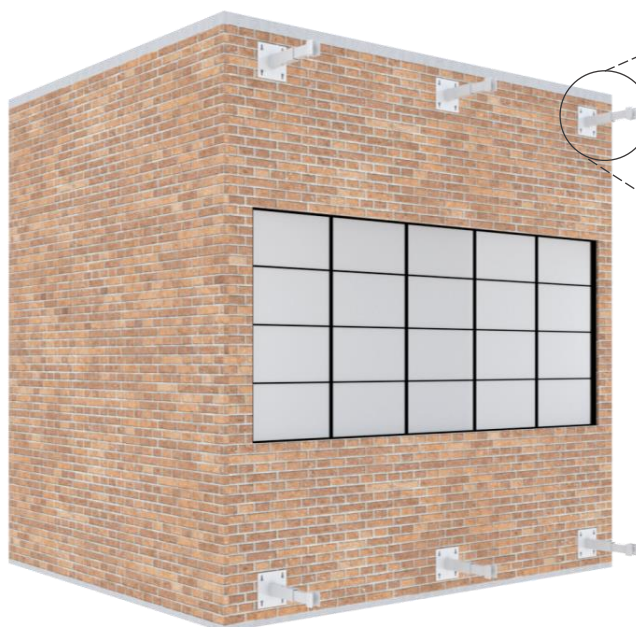
Chumbador para fixação da sapata ou “PA” no substrato, conforme cálculo.

Orçado separadamente.

EXECUÇÃO DO BRISE

INSTALAÇÃO DO SISTEMA DE ANCORAGEM

A sapata telescópica ou a cantoneira “PA” é fixada na parede da edificação através de chumbador mecânico ou chumbador de nylon. Devem ser instaladas seguindo alinhamento, prumo e distanciamentos conforme projeto.

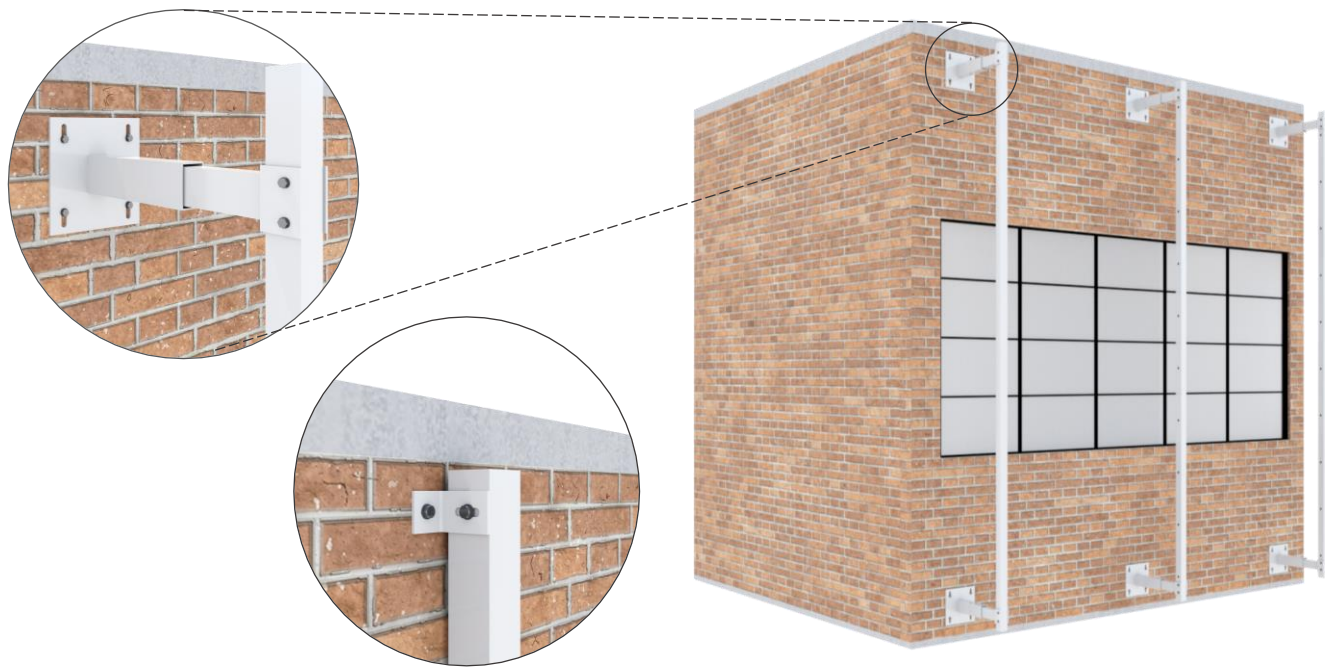




INSTALAÇÃO DO PORTA PAINEL

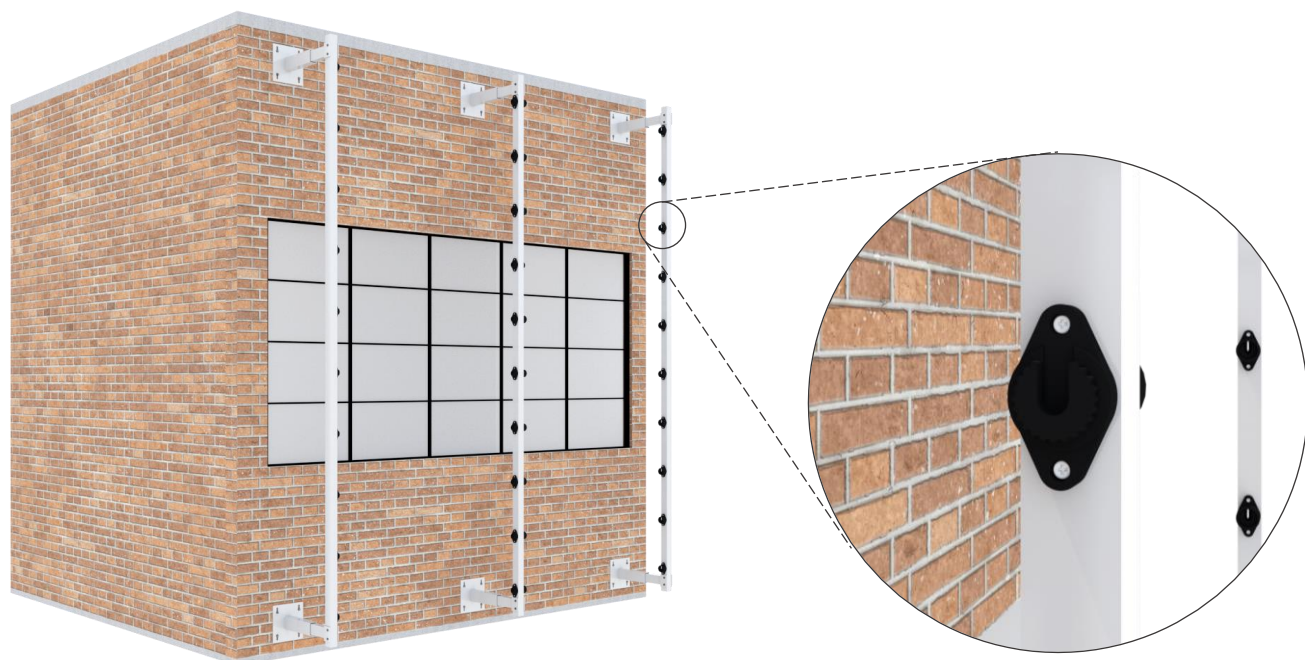
Para que o porta painel fique alinhado e encaixe perfeitamente no seu espaço de fixação, é de extrema importância que o sistema de ancoragem tenha sido instalado com alinhamento.

Com a utilização de parafuso sextavado autobrocante Traxx 12x1 c/EPDM organometálico, realize a fixação do porta painel na sapata ou "PA".



INSTALAÇÃO DO SUPORTE PORTA PAINEL

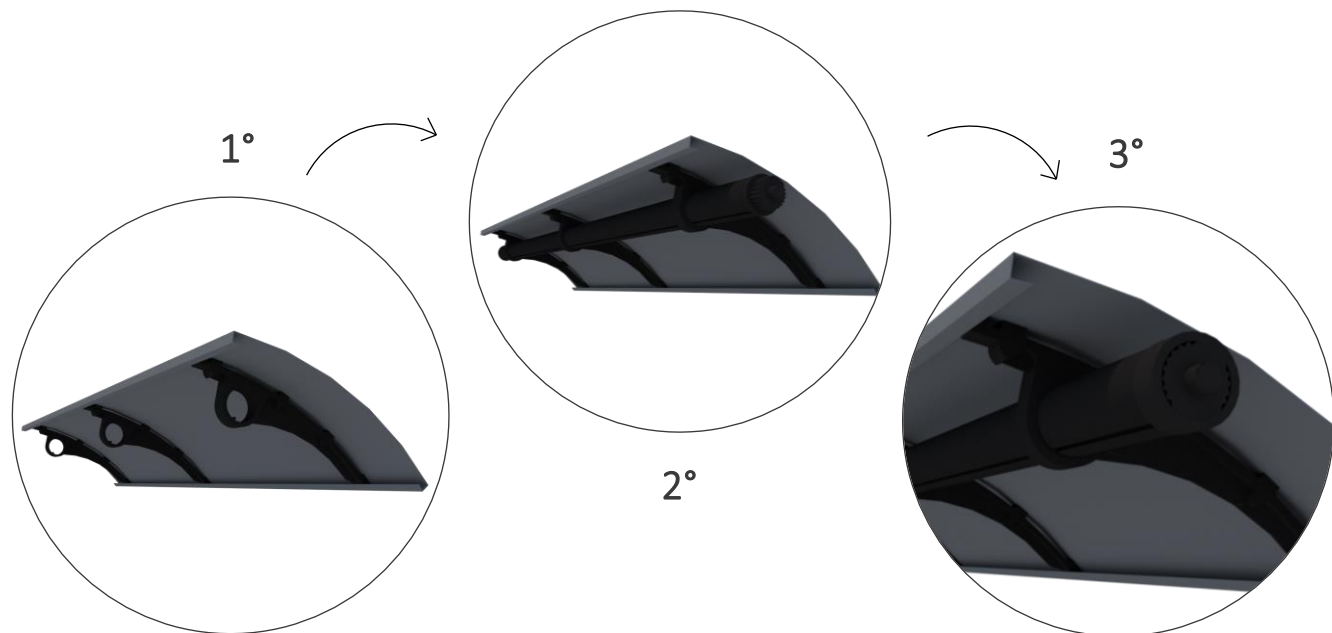
Fixe os suportes do porta painel em cada um dos furos do porta painel com parafuso panela Philips auto brocante 4,2x16mm.





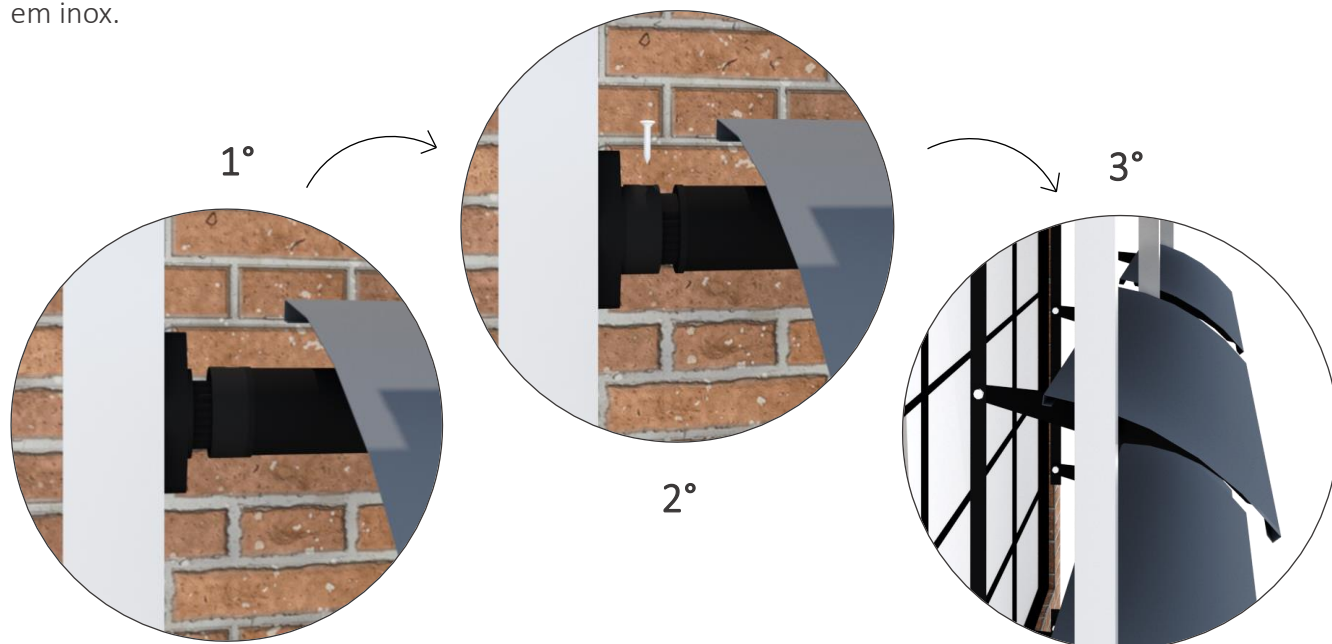
INSTALAÇÃO DOS PAINÉIS, SUPORTES, TUBOS, EIXOS DE TUBO E TRAVAS

- 1° - Encaixe o painel nos suportes;
- 2° - Encaixe os tubos redondos com os eixos nos suportes;
- 3° - Coloque as travas em cada ponta.



INSTALAÇÃO DO CONJUNTO E DA BARRA DE COMANDO

- 1° - Encaixe o conjunto nos suportes do porta painel;
- 2° - Empurre as travas em direção ao porta painel e parafuse-as com parafuso panela Philips auto atarraxante 4,2x16mm em inox.
- 3° - Fixe as barras de comando nos acionadores com parafuso sextavado 1/4" x 1" e porca parlock 1/4" em inox.





Av. Dep. Rubéns Granja, 451
Vila Vermelha | São Pulo – SP | 04298-000
Tel: (11) 2066-2800 | (11) 3389-7925
contato@sulmetais.com.br

B
R
I
S
E

A
L
E
T
A
S

E

A
S
A
S



SM A300P
(Acêntrico - Fixo)



FERRAMENTAS PARA INSTALAÇÃO

ESMERILHADEIRA



PARAFUSADEIRA



FURADEIRA



ESQUADRO



TESOURA PARA METAL



ESCADA



LINHA DE MARCAR



EXTENSÃO



FERRAMENTAS PARA MEDIÇÃO

TRENA LASER



TRENA DE FITA



TRENA



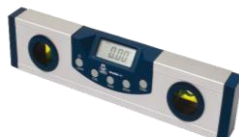
ESQUADRO LASER



NÍVEL LASER



NÍVEL



DADOS DE PESO

SM A300P (Acêntrico e Fixo)

ALUMÍNIO: 1,60 kg/m²

GALVALUME: 3,82 kg/m²

AÇO ZINCADO: 4,01 kg/m²

COMPONENTES DO SISTEMA DO BRISE



PAINEL DO BRISE SM A300P – Acêntrico e Fixo

O brise SM A300, pode ser fixo (com ângulo determinado a cada 15°).

Seu uso é unicamente na horizontal, com sentido longitudinal paralelo ao solo; e seu painel pode ser liso ou perfurado.



PORTA PAINEL

Perfil tubular perfurado no passo do brise, fixado no sistema de ancoragem. Os conjuntos do brise são instalados nos porta painéis.

Fornecimento Sulmetais.



TUBO REDONDO

Tubo redondo onde os suportes e painéis são fixados.

Fornecimento Sulmetais.



SUPORTE A300P (Plano)

Suporte de nylon onde os painéis são encaixados.

Fornecimento Sulmetais.



SUPORTE PORTA PAINEL

Suporte de nylon fixado no porta painel.

Fornecimento Sulmetais.



TRAVA PARA BRISE FIXO

Trava de nylon instalada entre o eixo do tubo redondo e o suporte do porta painel.

Fornecimento Sulmetais.



EIXO TUBO REDONDO

Eixo de tubo redondo fixado no tubo redondo.

Fornecimento Sulmetals.



PARAFUSOS

Parafuso panela Philips auto brocante 4,2x16mm para fixação do suporte do porta painel no porta painel e parafuso panela Philips auto atarraxante 4,2x16mm para fixação da trava no eixo do tubo.

Fornecimento Sulmetals.

COMPONENTES DE ESTRUTURA E FIXAÇÃO



SISTEMA DE ANCORAGEM

Pode ser utilizada a sapata telescópica ou cantoneiras "PA" para ancoragem. São fixadas na edificação existente.

Orçado separadamente.



PARAFUSO

Parafuso sextavado autobrocante Traxx 12x1" c/EPDM organometálico para fixação do porta painel na sapata ou PA.

Orçado separadamente.



CHUMBADOR MECÂNICO OU NYLON

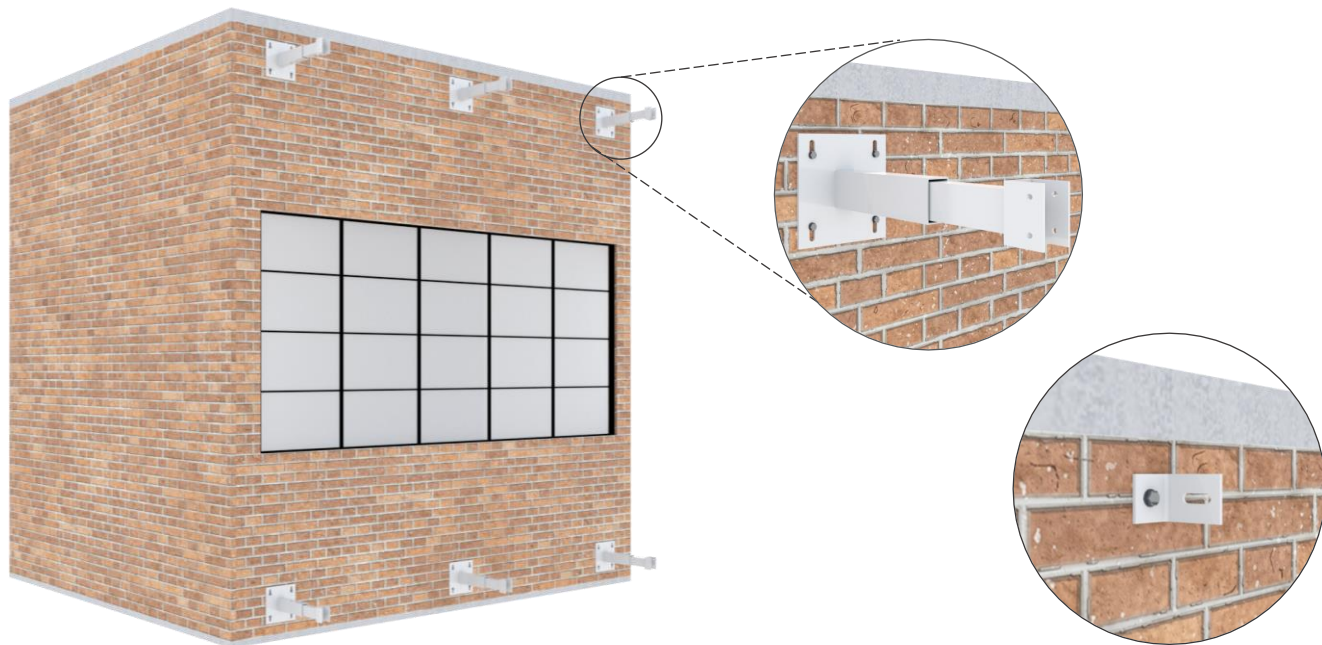
Chumbador para fixação da sapata ou "PA" no substrato, conforme cálculo.

Orçado separadamente.



INSTALAÇÃO DO SISTEMA DE ANCORAGEM

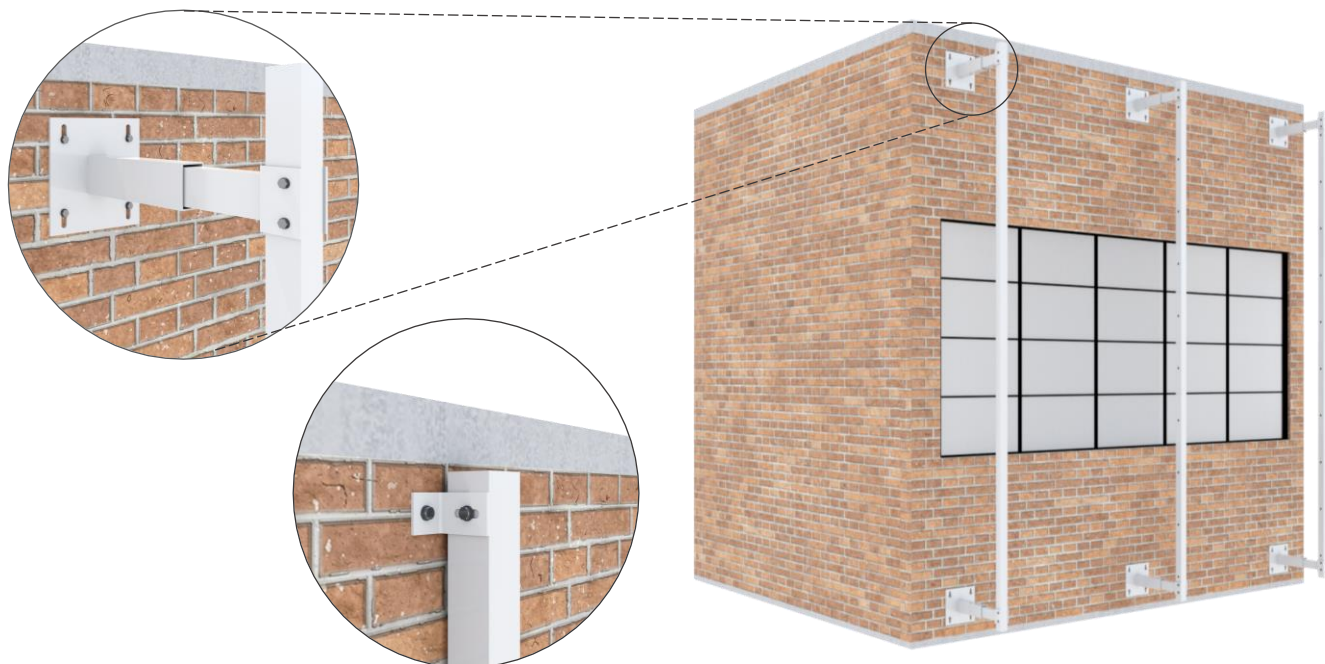
A sapata telescópica ou a cantoneira “PA” é fixada na parede da edificação através de chumbador mecânico ou chumbador de nylon. Devem ser instaladas seguindo alinhamento, prumo e distanciamentos conforme projeto.



INSTALAÇÃO DO PORTA PAINEL

Para que o porta painel fique alinhado e encaixe perfeitamente no seu espaço de fixação, é de extrema importância que o sistema de ancoragem tenha sido instalado com alinhamento.

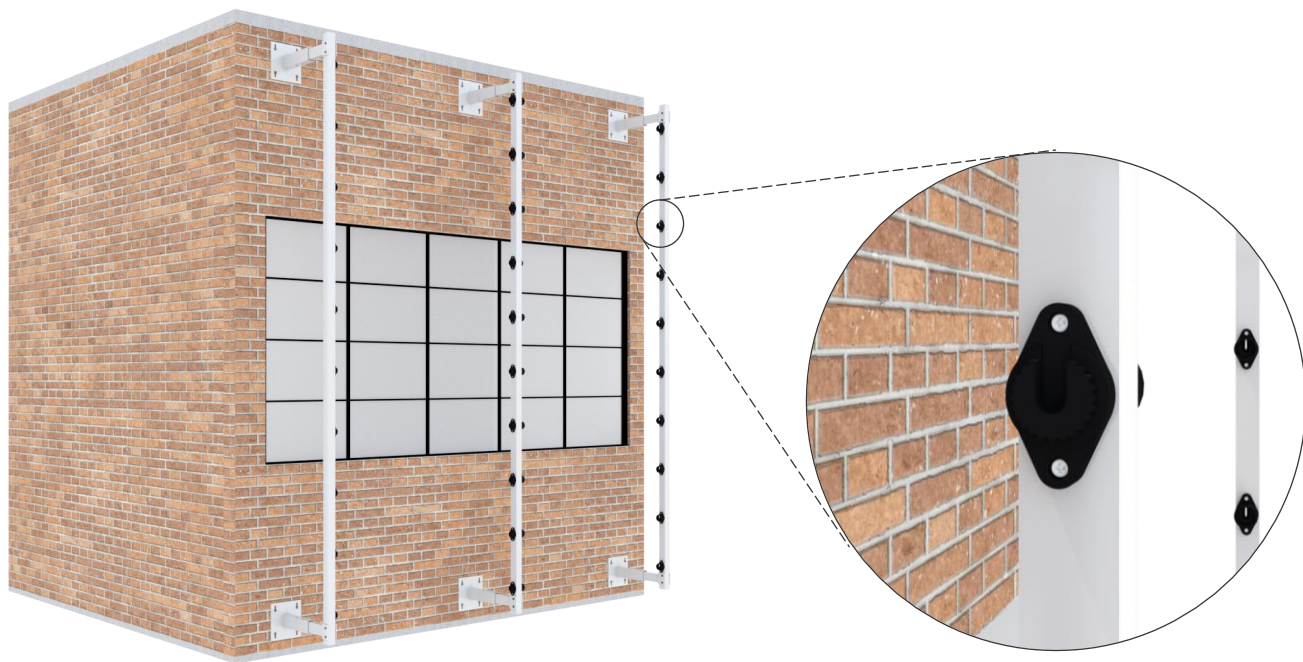
Com a utilização de parafuso sextavado autobrocante Traxx 12x1 c/EPDM organometálico, realize a fixação do porta painel na sapata ou “PA”.





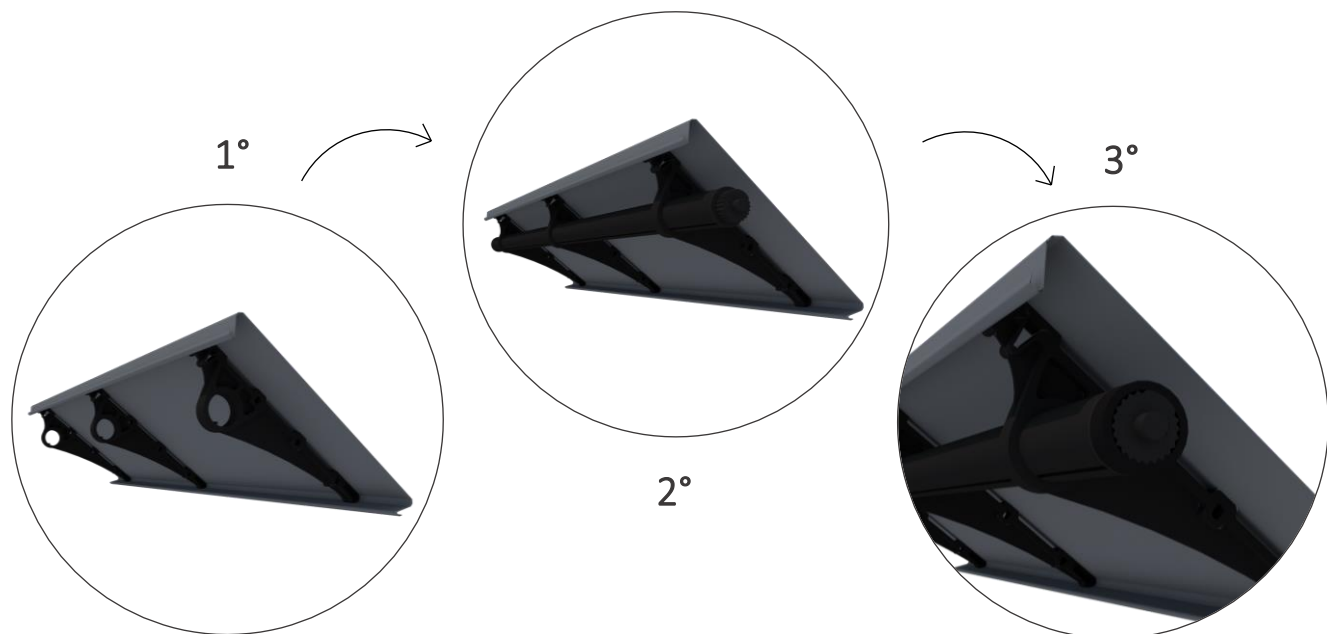
INSTALAÇÃO DO SUPORTE DO PORTA PAINEL

Fixe os suportes do porta painel em cada um dos furos do porta painel com parafuso panela Philips auto brocante 4,2x16mm em inox.



INSTALAÇÃO DOS PAINÉIS, SUPORTES, TUBOS, EIXOS DE TUBO E TRAVAS

- 1° - Encaixe o painel nos suportes;
- 2° - Encaixe os tubos redondos com os eixos nos suportes;
- 3° - Coloque as travas em cada ponta.





INSTALAÇÃO DO CONJUNTO

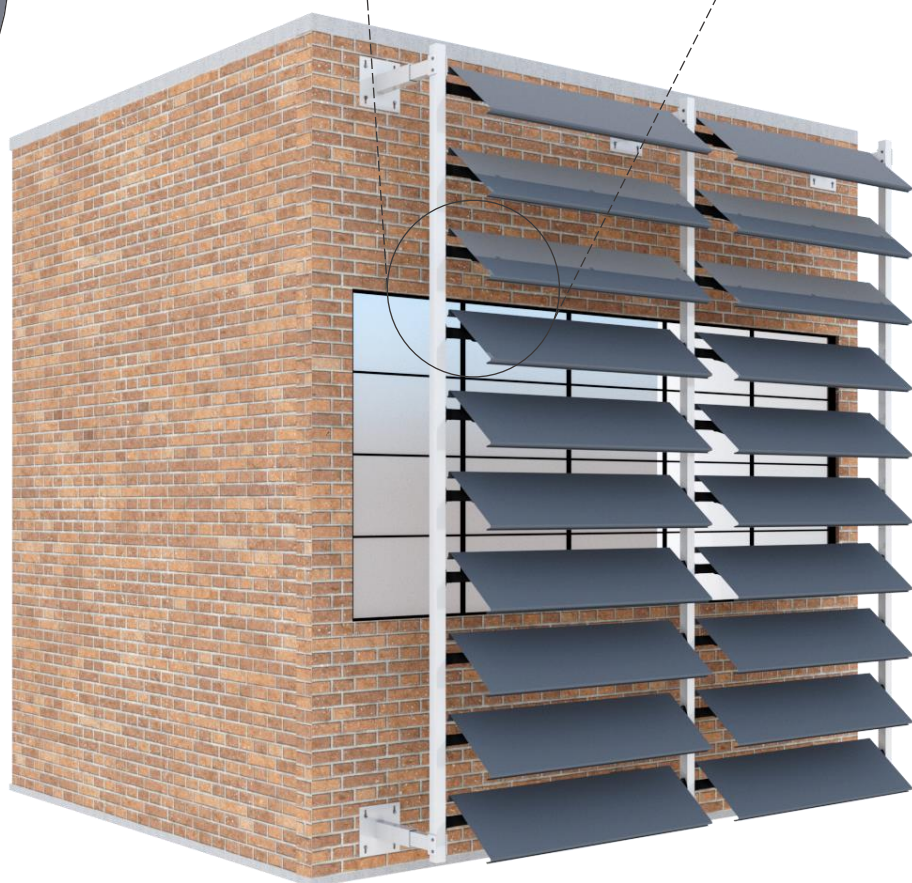
1° - Encaixe o conjunto nos suportes do porta painel;

2° - Empurre as travas em direção ao porta painel e parafuse-as com parafuso panela Philips auto atarraxante 4,2x16mm em inox.

1°



2°





Av. Dep. Rubéns Granja, 451
Vila Vermelha | São Pulo – SP | 04298-000
Tel: (11) 2066-2800 | (11) 3389-7925
contato@sulmetais.com.br

SM A300P
(Acêntrico - Móvel)



FERRAMENTAS PARA INSTALAÇÃO

ESMERILHADEIRA



PARAFUSADEIRA



FURADEIRA



ESQUADRO



TESOURA PARA METAL



ESCADA



LINHA DE MARCAR



EXTENSÃO



FERRAMENTAS PARA MEDIÇÃO

TRENA LASER



TRENA DE FITA



TRENA



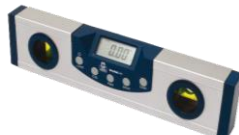
ESQUADRO LASER



NÍVEL LASER



NÍVEL



DADOS DE PESO

SM A300P (Acêntrico e Móvel)

ALUMÍNIO: 1,60 kg/m²

GALVALUME: 3,82 kg/m²

AÇO ZINCADO: 4,01 kg/m²

COMPONENTES DO SISTEMA DO BRISE



PAINEL DO BRISE SM A300P – Acêntrico e Móvel

O brise SM A300, no sistema móvel, o painel pode ser acionado através da barra de comando. Seu uso é unicamente na horizontal, com sentido longitudinal paralelo ao solo; e seu painel pode ser liso ou perfurado.



PORTA PAINEL

Perfil tubular em aço ou alumínio, perfurado no passo do brise, fixado no sistema de ancoragem. Os conjuntos do brise são instalados nos porta painéis.

Fornecimento Sulmetais.



TUBO REDONDO

Tubo redondo em alumínio onde os suportes e painéis são fixados.

Fornecimento Sulmetais.



SUPORTE A300P (Plano)

Suporte de polímero onde os painéis são encaixados.

Fornecimento Sulmetais.



SUPORTE PORTA PAINEL

Suporte de polímero fixado no porta painel.

Fornecimento Sulmetais.



TRAVA PARA BRISE MÓVEL

Trava de polímero instalada entre o eixo do tubo redondo e o suporte do porta painel. Fornecimento Sulmetais.



ACIONADOR

Acionador de polímero encaixado no tubo redondo.

Fornecimento Sulmetais.



PARAFUSO E PORCA

Parafuso sextavado 1/4" x 3/4" e porca parlock 1/4" em inox para fixação da barra de comando.

Fornecimento Sulmetais.



BARRA DE COMANDO

Barra de comando em alumínio é utilizada para acionamento do brise. Ela é fixada nas tampas com parafuso e porca.

Fornecimento Sulmetais.



EIXO TUBO REDONDO

Eixo de tubo redondo fixado no tubo redondo.

Fornecimento Sulmetais.



PARAFUSOS

Parafuso panela Phillips auto brocante 4,2x16mm em inox para fixação do suporte do porta painel no porta painel e parafuso panela Phillips auto atarraxante 4,2x16mm em inox para fixação da trava no eixo do tubo. Fornecimento Sulmetais.



SISTEMA DE ANCORAGEM

Pode ser utilizada a sapata telescópica ou cantoneiras “PA” para ancoragem. São fixadas na edificação existente.

Orçado separadamente.

PARAFUSO

Parafuso sextavado autobrocante Traxx 12x1” c/EPDM organometálico para fixação do perfil de paginação na sapata ou PA e fixação do porta painel no perfil de paginação.

Orçado separadamente.

CHUMBADOR MECÂNICO OU NYLON

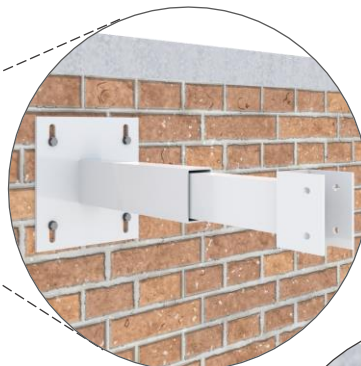
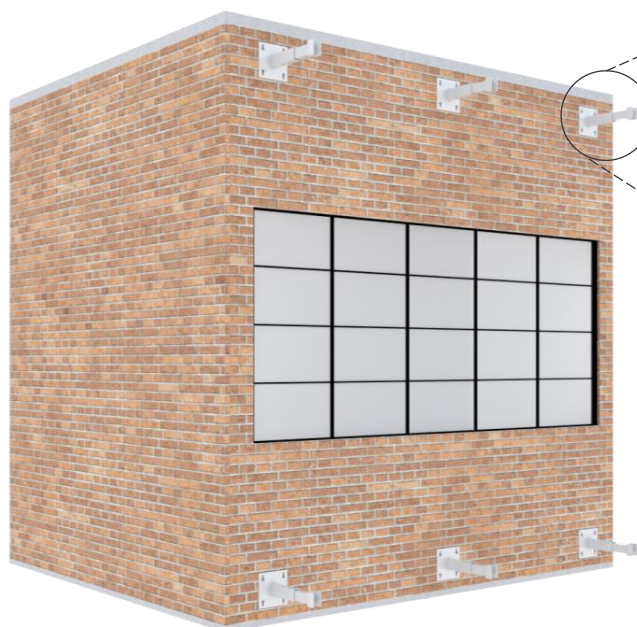
Chumbador para fixação da sapata ou “PA” no substrato, conforme cálculo.

Orçado separadamente.

EXECUÇÃO DO BRISE

INSTALAÇÃO DO SISTEMA DE ANCORAGEM

A sapata telescópica ou a cantoneira “PA” é fixada na parede da edificação através de chumbador mecânico ou chumbador de nylon. Devem ser instaladas seguindo alinhamento, prumo e distanciamentos conforme projeto.

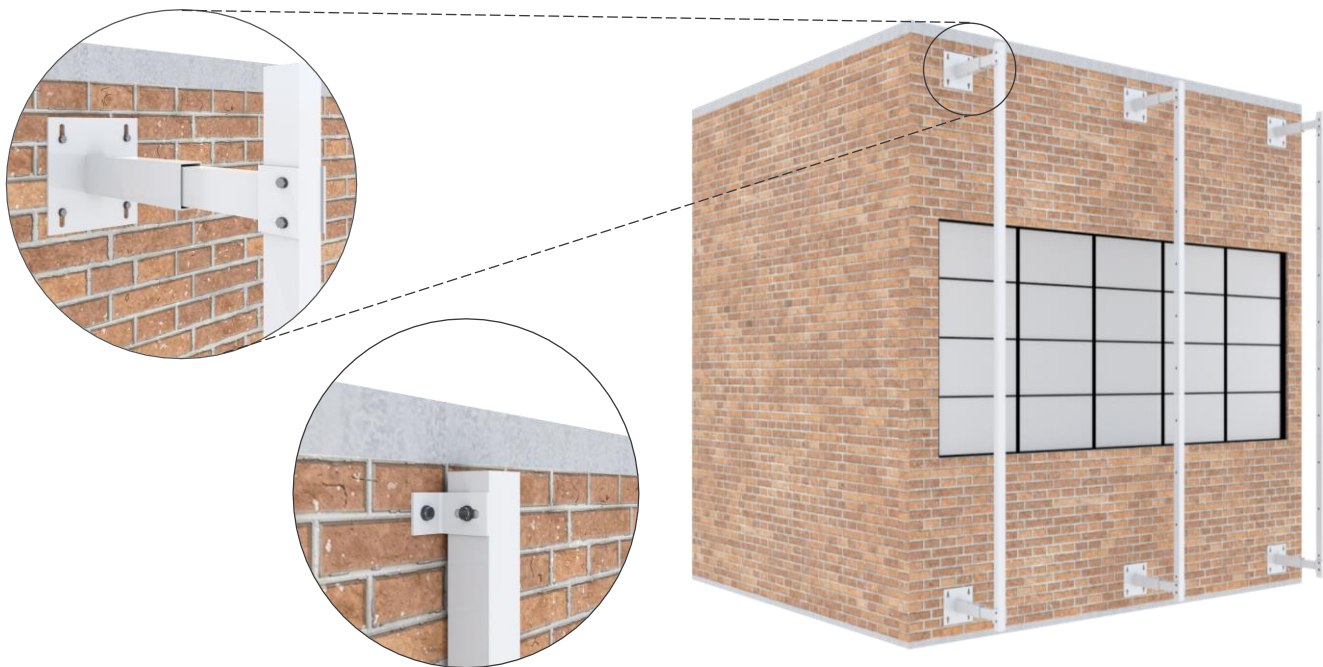




INSTALAÇÃO DO PORTA PAINEL

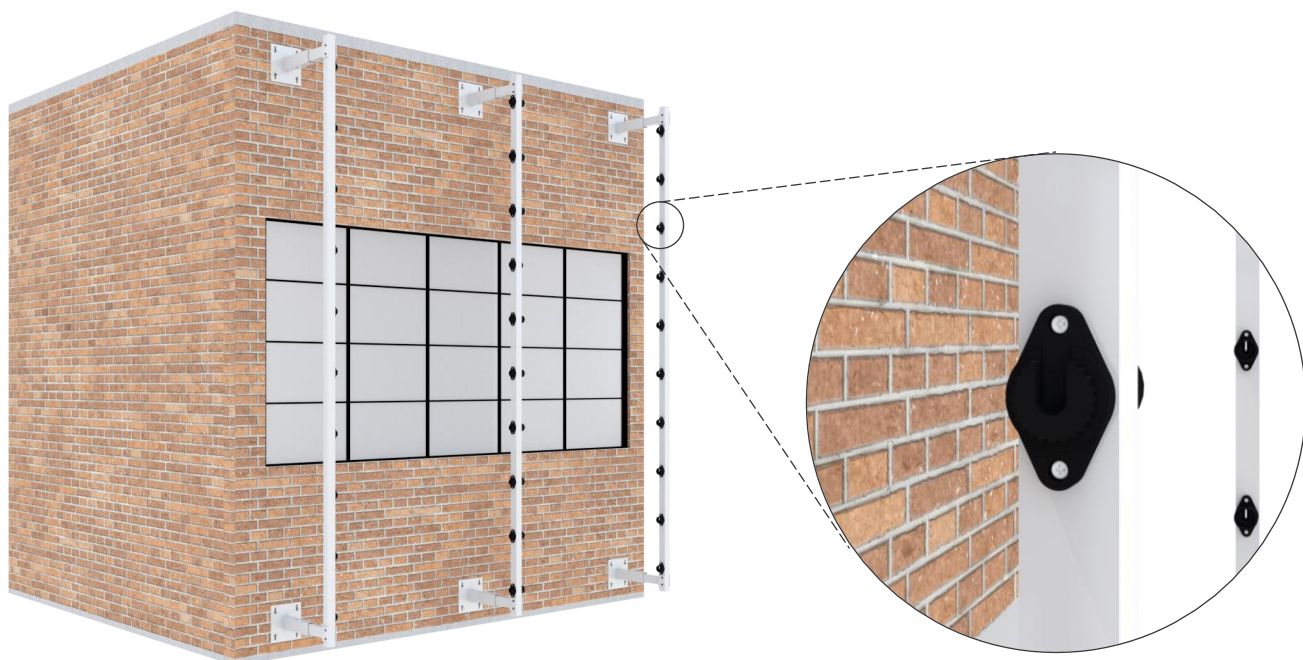
Para que o porta painel fique alinhado e encaixe perfeitamente no seu espaço de fixação, é de extrema importância que o sistema de ancoragem tenha sido instalado com alinhamento.

Com a utilização de parafuso sextavado autobrocante Traxx 12x1 c/EPDM organometálico, realize a fixação do porta painel na sapata ou "PA".



INSTALAÇÃO DO SUPORTE PORTA PAINEL

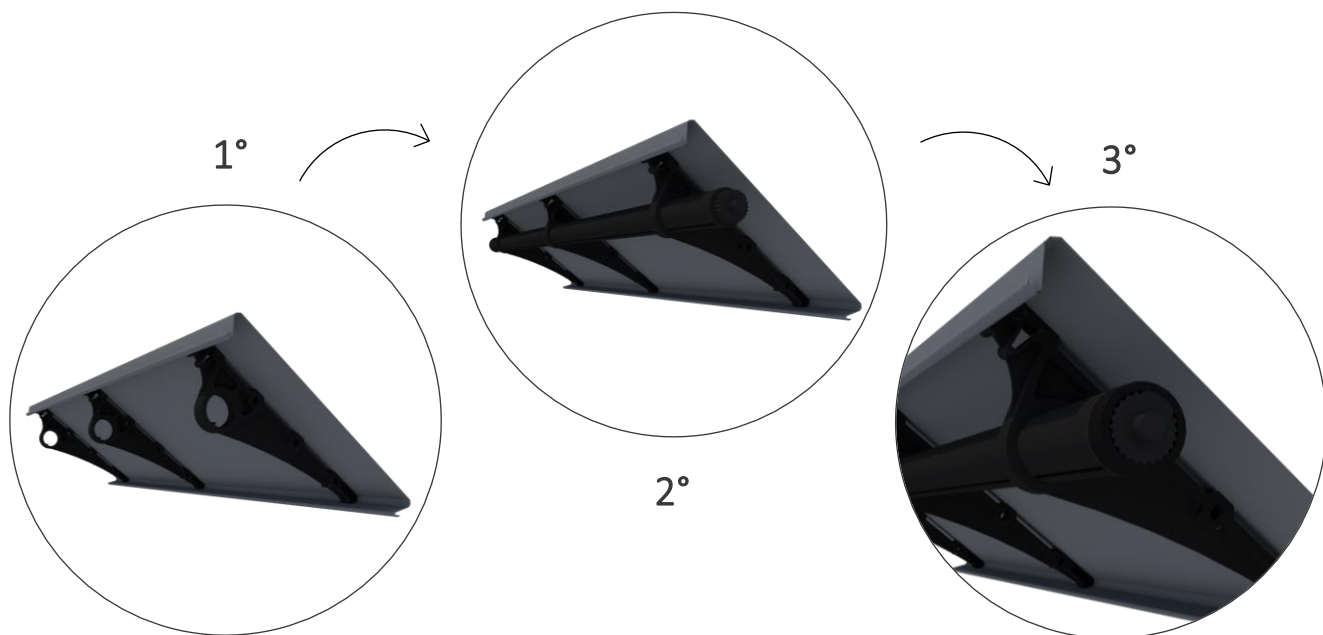
Fixe os suportes do porta painel em cada um dos furos do porta painel com parafuso panela Philips auto brocante 4,2x16mm em inox.





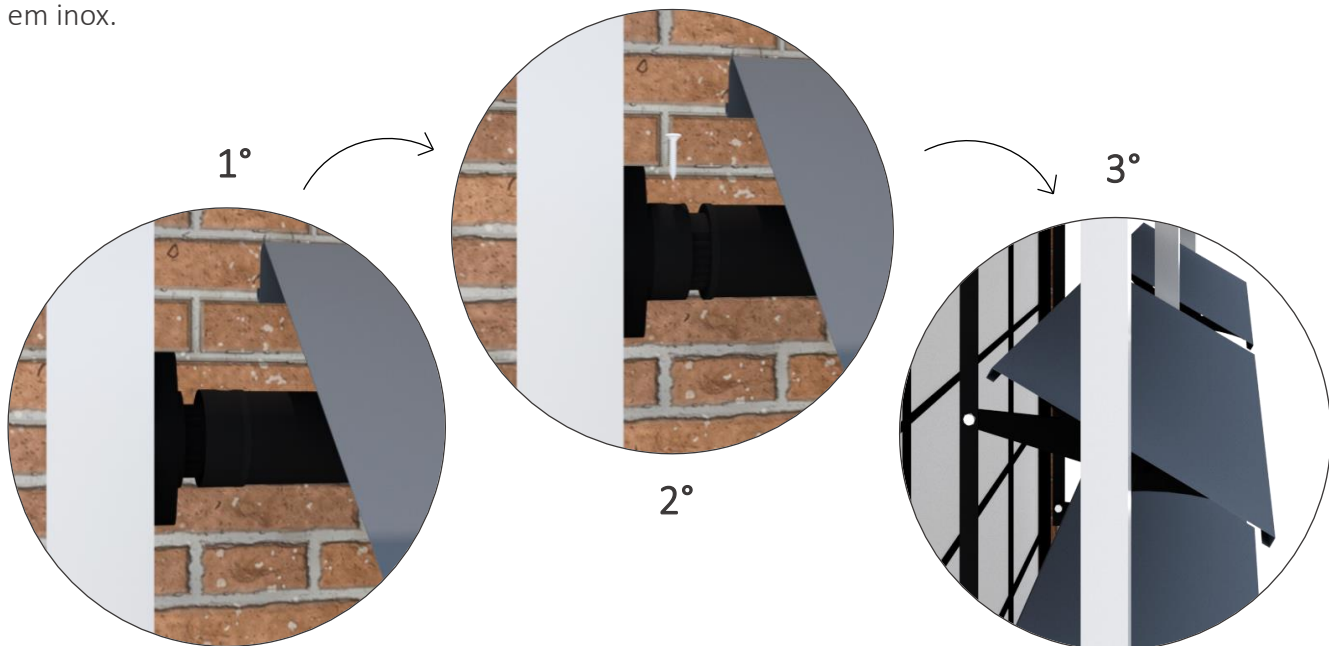
INSTALAÇÃO DOS PAINÉIS, SUPORTES, TUBOS, EIXOS DE TUBO E TRAVAS

- 1° - Encaixe o painel nos suportes;
- 2° - Encaixe os tubos redondos com os eixos nos suportes;
- 3° - Coloque as travas em cada ponta.



INSTALAÇÃO DO CONJUNTO E DA BARRA DE COMANDO

- 1° - Encaixe o conjunto nos suportes do porta painel;
- 2° - Empurre as travas em direção ao porta painel e parafuse-as com parafuso panela Philips auto atarraxante 4,2x16mm em inox.
- 3° - Fixe as barras de comando nos acionadores com parafuso sextavado 1/4" x 1" e porca parlock 1/4" em inox.





Av. Dep. Rubéns Granja, 451
Vila Vermelha | São Pulo – SP | 04298-000
Tel: (11) 2066-2800 | (11) 3389-7925
contato@sulmetais.com.br