

B
R
I
S
E

L
I
N
E
A
R

SM B40 (60mm)



FERRAMENTAS PARA INSTALAÇÃO

ESMERILHADEIRA



PARAFUSADEIRA



FURADEIRA



ESQUADRO



TESOURA PARA METAL



ESCADA



LINHA DE MARCAR



EXTENSÃO



FERRAMENTAS PARA MEDIÇÃO

TRENA LASER



TRENA DE FITA



TRENA



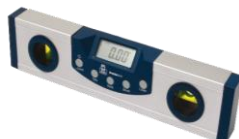
ESQUADRO LASER



NÍVEL LASER



NÍVEL



DADOS DE PESO

SM B40 (60mm)

ALUMÍNIO: 4,99 kg/m²

GALVALUME: 11,75 kg/m²

AÇO ZINCADO: 12,34 kg/m²

COMPONENTES DO SISTEMA DO BRISE



PAINEL DO BRISE SM B40 (60mm)

O brise linear SM B40 (60) é um elemento de seção retangular, com lado menor de 40mm e lado maior de 60mm.

O painel do brise é encaixado ao porta painel sob pressão.



PORTA PAINEL

Perfis fazem o aporte dos painéis do brise, neles os painéis são encaixados.

(Obs: os porta painéis não são autoportantes, desta forma, necessitam de uma subestrutura.)

Fornecimento Sulmetals.

TAMPA

Tampas injetadas em polímero com proteção UVA/B, para acabamento nas extremidades.

Fornecimento Sulmetals.

COMPONENTES DE ESTRUTURA E FIXAÇÃO



SISTEMA DE ANCORAGEM

Pode ser utilizada a sapata telescópica ou cantoneiras “PA” para ancoragem. São fixadas na edificação existente.

Orçado separadamente.

PERFIL DE PAGINAÇÃO

Tubo de aço ou alumínio, fixado no sistema de ancoragem. Os porta painéis são fixados nos tubos.

Orçado separadamente.

PARAFUSO

Parafuso autobrocante cabeça flangeada 4,2x19mm em inox para fixação do porta painel no perfil de paginação.

Orçado separadamente.



PARAFUSO

Parafuso sextavado autobrocante Traxx 12x1" c/EPDM organometálico para fixação do perfil de paginação na sapata ou PA.

Orçado separadamente.

CHUMBADOR MECÂNICO OU NYLON

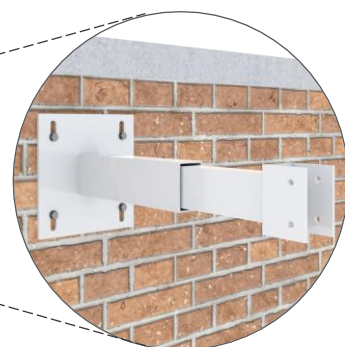
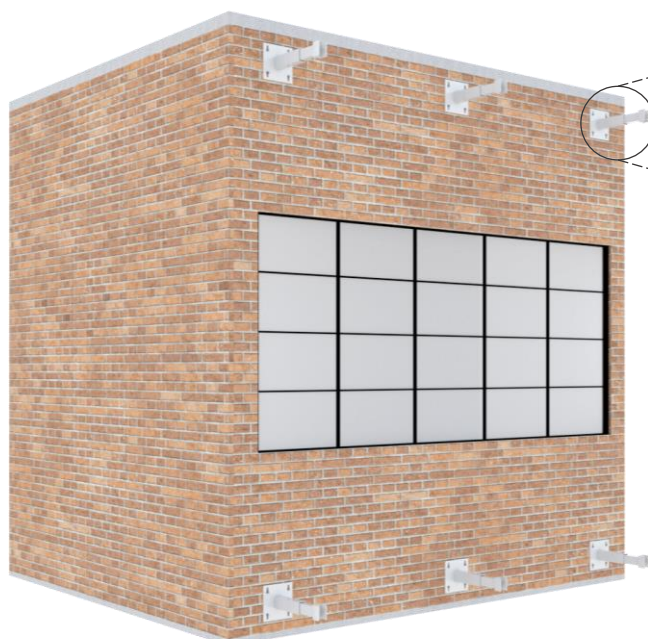
Chumbador para fixação da sapata ou "PA" no substrato, conforme cálculo.

Orçado separadamente.

EXECUÇÃO DO BRISE

INSTALAÇÃO DO SISTEMA DE ANCORAGEM

A sapata telescópica ou a cantoneira "PA" é fixada na parede da edificação através de chumbador mecânico ou chumbador de nylon. Devem ser instaladas seguindo alinhamento, prumo e distanciamentos conforme projeto.

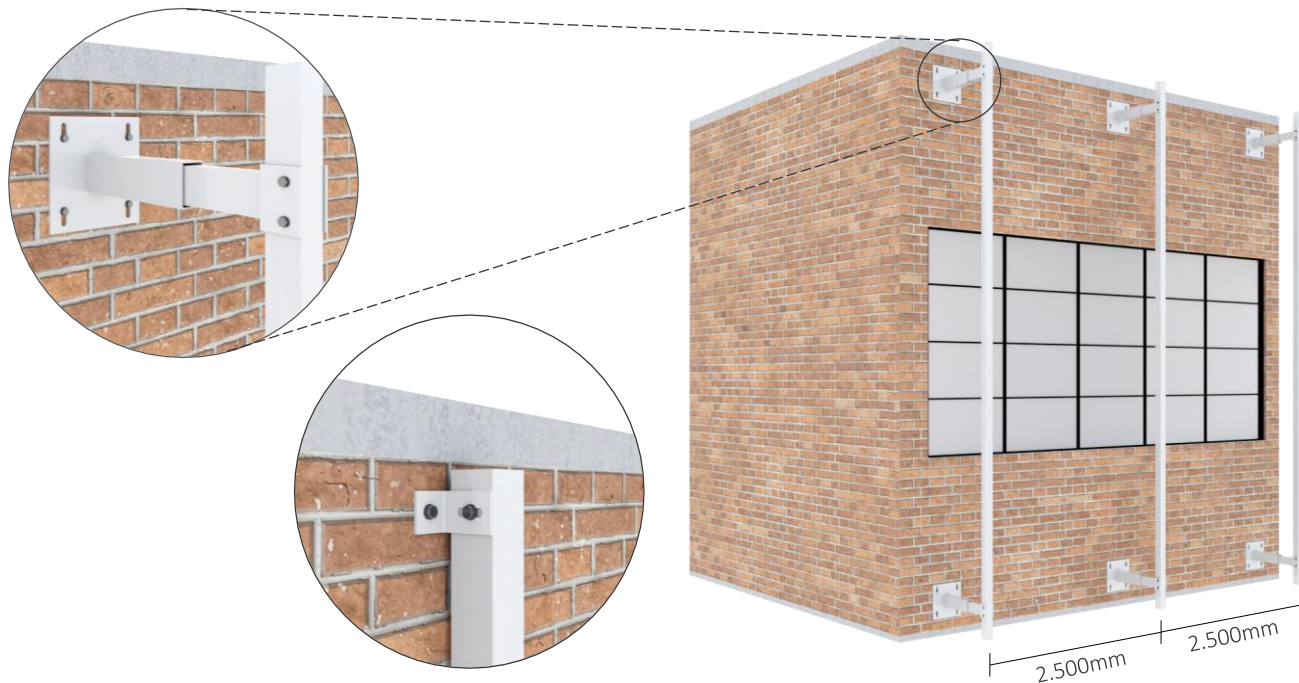




INSTALAÇÃO DO PERFIL DE PAGINAÇÃO

Para que o perfil fique alinhado e encaixe perfeitamente no seu espaço de fixação, é de extrema importância que o sistema de ancoragem tenha sido instalado com alinhamento.

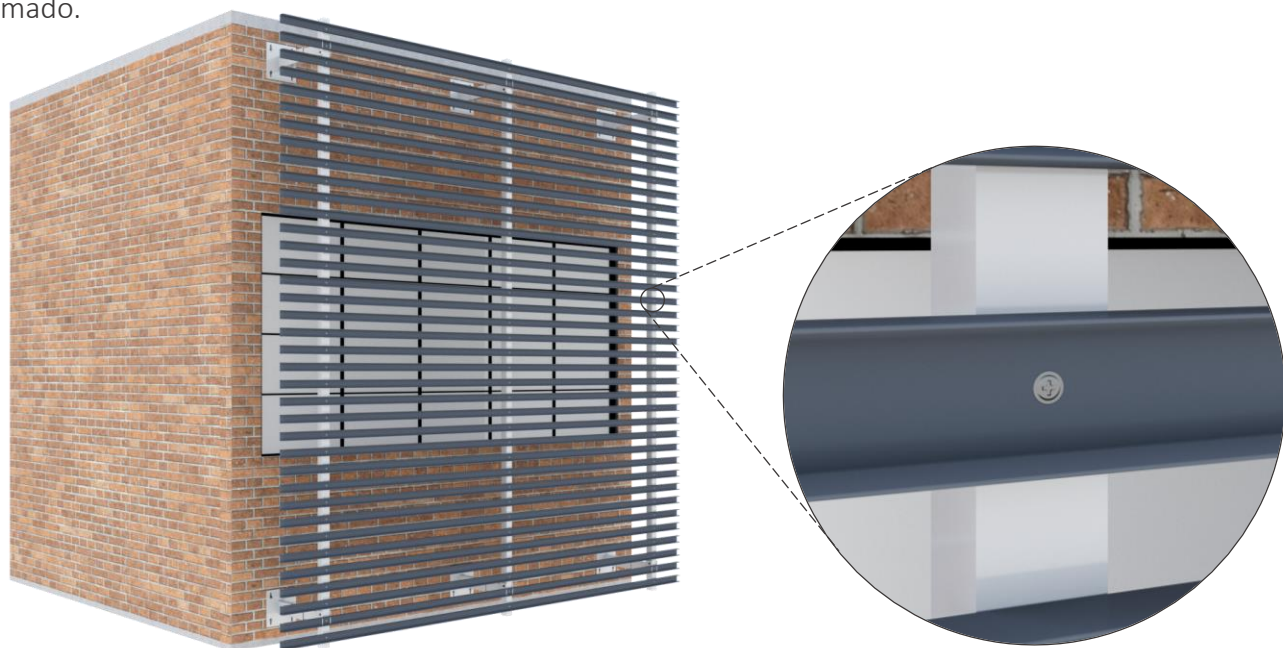
Com a utilização de parafuso sextavado autobrocante Traxx 12x1 c/EPDM organometálico, realize a fixação do perfil de paginação na sapata ou "PA". Distanciamento máximo de 1.500mm.



INSTALAÇÃO DO PORTA PAINEL

Os porta painéis são fixados no perfil de paginação com parafuso autobrocante cabeça flangeada 4,2x19mm em inox.

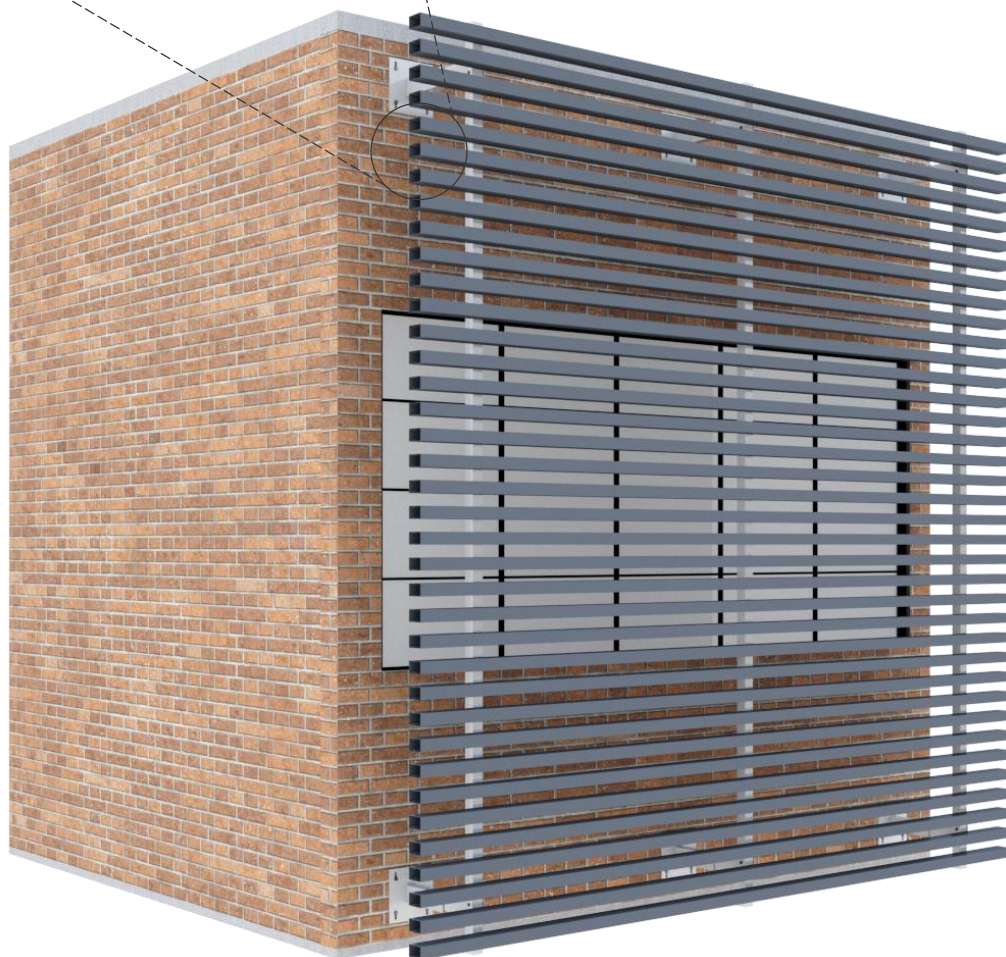
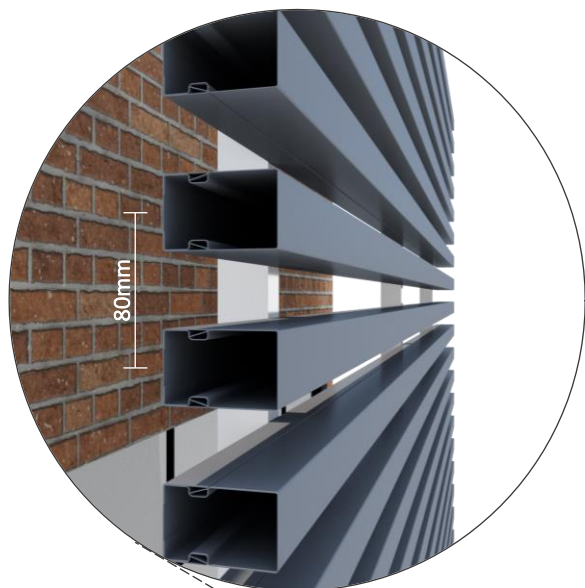
Eles não são estruturais e nem autoportantes, por esse motivo os mesmos devem sempre ser fixos a um perfil de paginação. Para uma instalação assertiva, o porta painel deve estar 100% alinhado, nivelado e prumado.





INSTALAÇÃO DO PAINEL DO BRISE

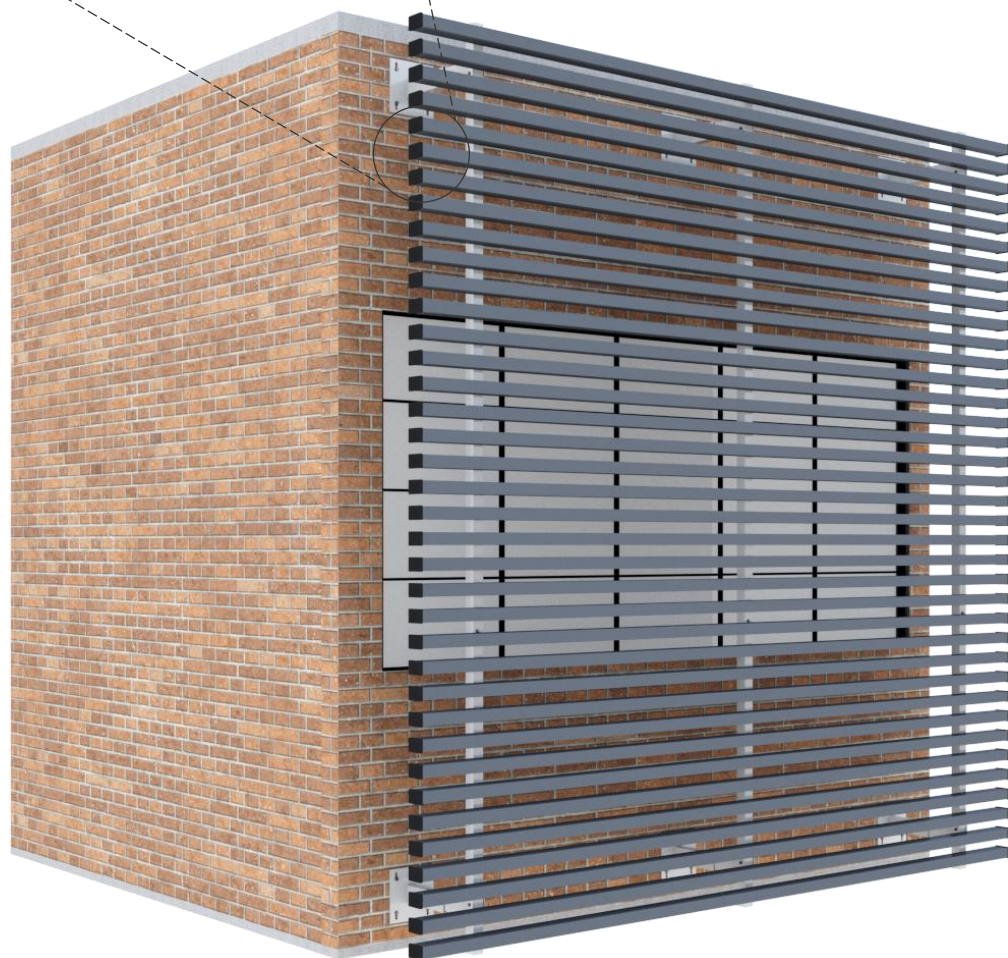
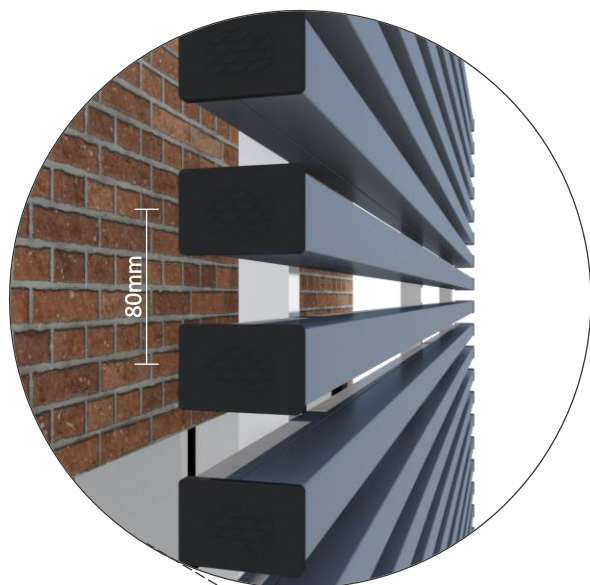
Encaixe os painéis nos porta painéis, ficando fixos sob pressão.





INSTALAÇÃO DAS TAMPAS DE ACABAMENTO

Encaixe as tampas de acabamento nos conjuntos de painéis e porta painéis. O passo padrão do produto é de 80mm, porém esse brise aceita variar o passo conforme projeto.





Av. Dep. Rubéns Granja, 451
Vila Vermelha | São Pulo – SP | 04298-000
Tel: (11) 2066-2800 | (11) 3389-7925
contato@sulmetais.com.br

B
R
I
S
E

L
I
N
E
A
R

SM B40 (80mm)



FERRAMENTAS PARA INSTALAÇÃO

ESMERILHADEIRA



PARAFUSADEIRA



FURADEIRA



ESQUADRO



TESOURA PARA METAL



ESCADA



LINHA DE MARCAR



EXTENSÃO



FERRAMENTAS PARA MEDIÇÃO

TRENA LASER



TRENA DE FITA



TRENA



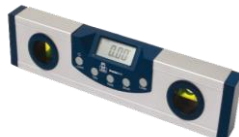
ESQUADRO LASER



NÍVEL LASER



NÍVEL



DADOS DE PESO

SM B40 (80mm)

ALUMÍNIO: 4,62 kg/m²

GALVALUME: 10,76 kg/m²

AÇO ZINCADO: 11,29 kg/m²

COMPONENTES DO SISTEMA DO BRISE



PAINEL DO BRISE SM B40 (80mm)

O brise linear SM B40 (80) é um elemento de seção retangular, com lado menor de 40mm e lado maior de 80mm.

O painel do brise é encaixado ao porta painel sob pressão.



PORTA PAINEL

Perfis fazem o aporte dos painéis do brise, neles os painéis são encaixados.

(Obs: os porta painéis não são autoportantes, desta forma, necessitam de uma subestrutura.)

Fornecimento Sulmetals.

TAMPA

Tampas injetadas em polímero com proteção UVA/B, para acabamento nas extremidades.

Fornecimento Sulmetals.

COMPONENTES DE ESTRUTURA E FIXAÇÃO



SISTEMA DE ANCORAGEM

Pode ser utilizada a sapata telescópica ou cantoneiras “PA” para ancoragem. São fixadas na edificação existente.

Orçado separadamente.

PERFIL DE PAGINAÇÃO

Tubo de aço ou alumínio, fixado no sistema de ancoragem. Os porta painéis são fixados nos tubos.

Orçado separadamente.

PARAFUSO

Parafuso autobrocante cabeça flangeada 4,2x19mm em inox para fixação do porta painel no perfil de paginação.

Orçado separadamente.



PARAFUSO

Parafuso sextavado autobrocante Traxx 12x1" c/EPDM organometálico para fixação do perfil de paginação na sapata ou PA.

Orçado separadamente.

CHUMBADOR MECÂNICO OU NYLON

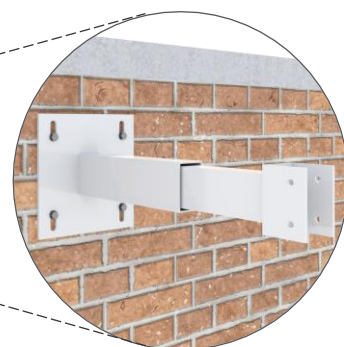
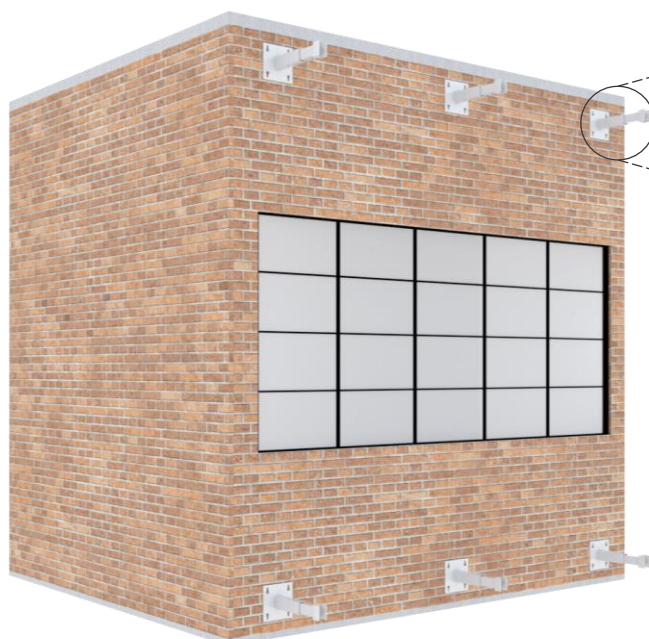
Chumbador para fixação da sapata ou "PA" no substrato, conforme cálculo.

Orçado separadamente.

EXECUÇÃO DO BRISE

INSTALAÇÃO DO SISTEMA DE ANCORAGEM

A sapata telescópica ou a cantoneira "PA" é fixada na parede da edificação através de chumbador mecânico ou chumbador de nylon. Devem ser instaladas seguindo alinhamento, prumo e distanciamentos conforme projeto.

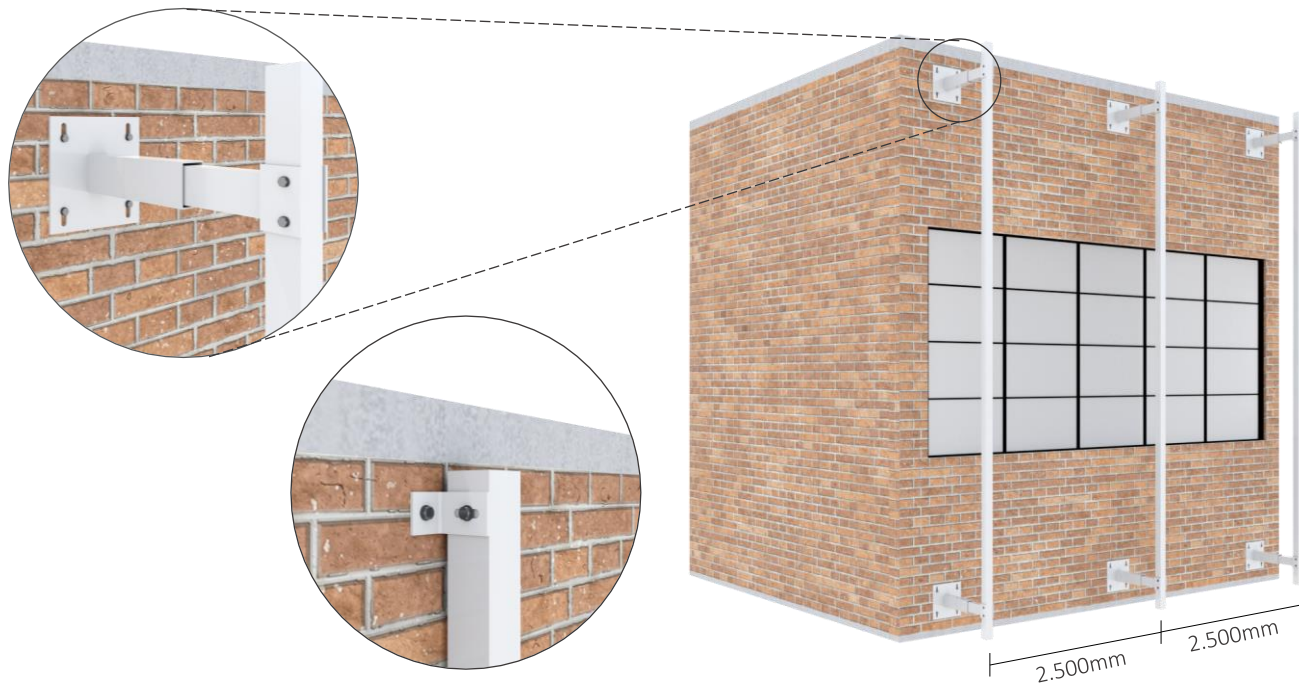




INSTALAÇÃO DO PERFIL DE PAGINAÇÃO

Para que o perfil fique alinhado e encaixe perfeitamente no seu espaço de fixação, é de extrema importância que o sistema de ancoragem tenha sido instalado com alinhamento.

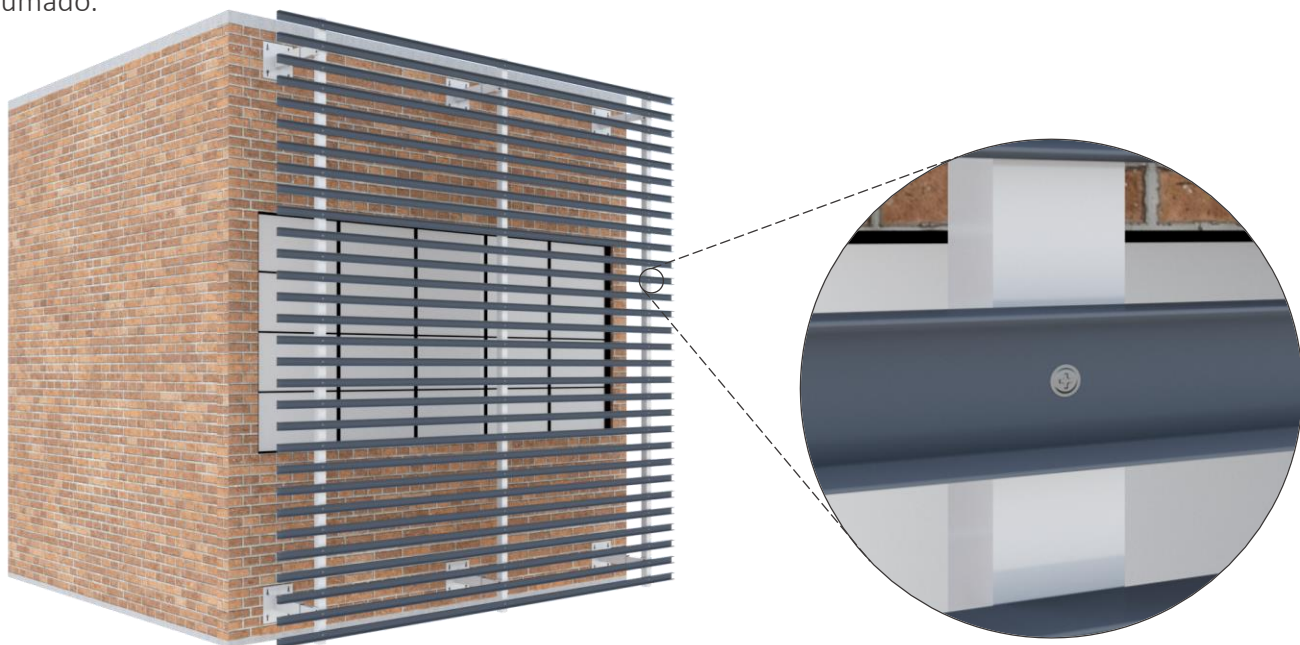
Com a utilização de parafuso sextavado autobrocante Traxx 12x1 c/EPDM organometálico, realize a fixação do perfil de paginação na sapata ou "PA". Distanciamento máximo de 1.500mm.



INSTALAÇÃO DO PORTA PAINEL

Os porta painéis são fixados no perfil de paginação com parafuso autobrocante cabeça flangeada 4,2x19mm em inox.

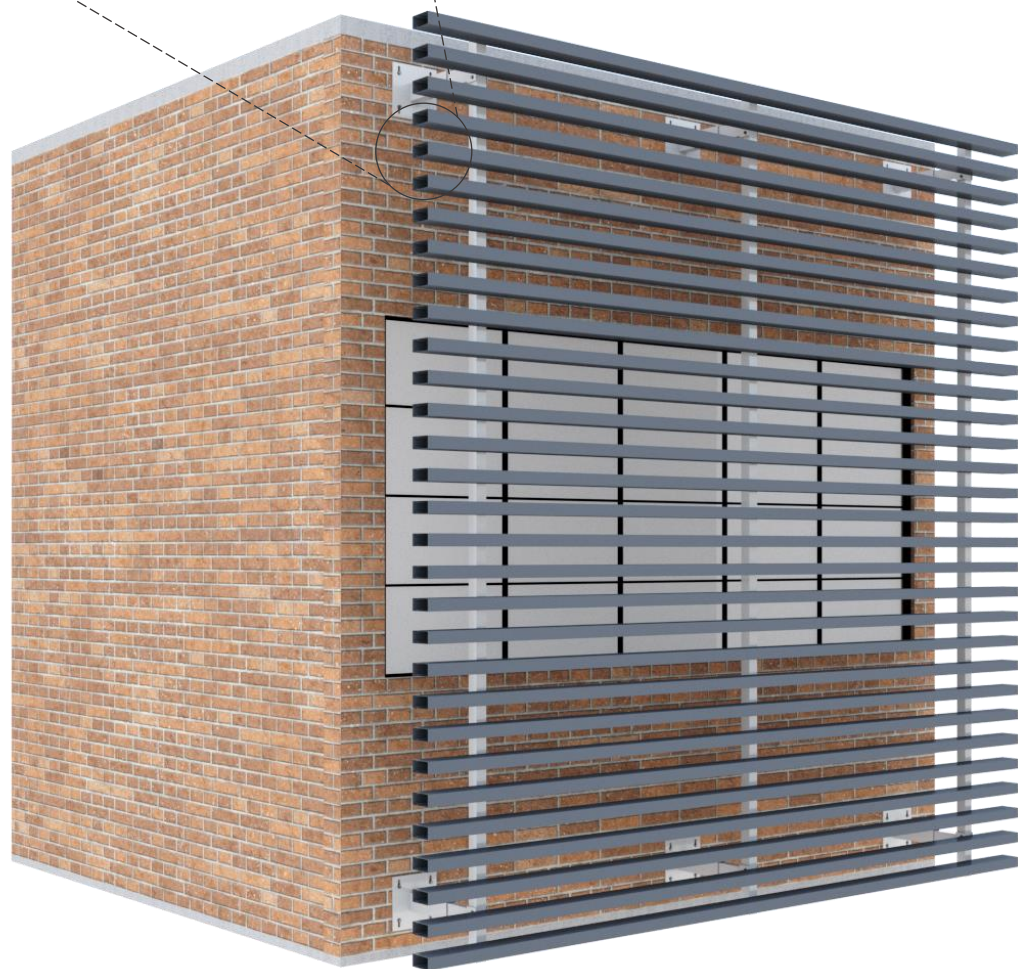
Eles não são estruturais e nem autoportantes, por esse motivo os mesmos devem sempre ser fixos a um perfil de paginação. Para uma instalação assertiva, o porta painel deve estar 100% alinhado, nivelado e prumado.





INSTALAÇÃO DO PAINEL DO BRISE

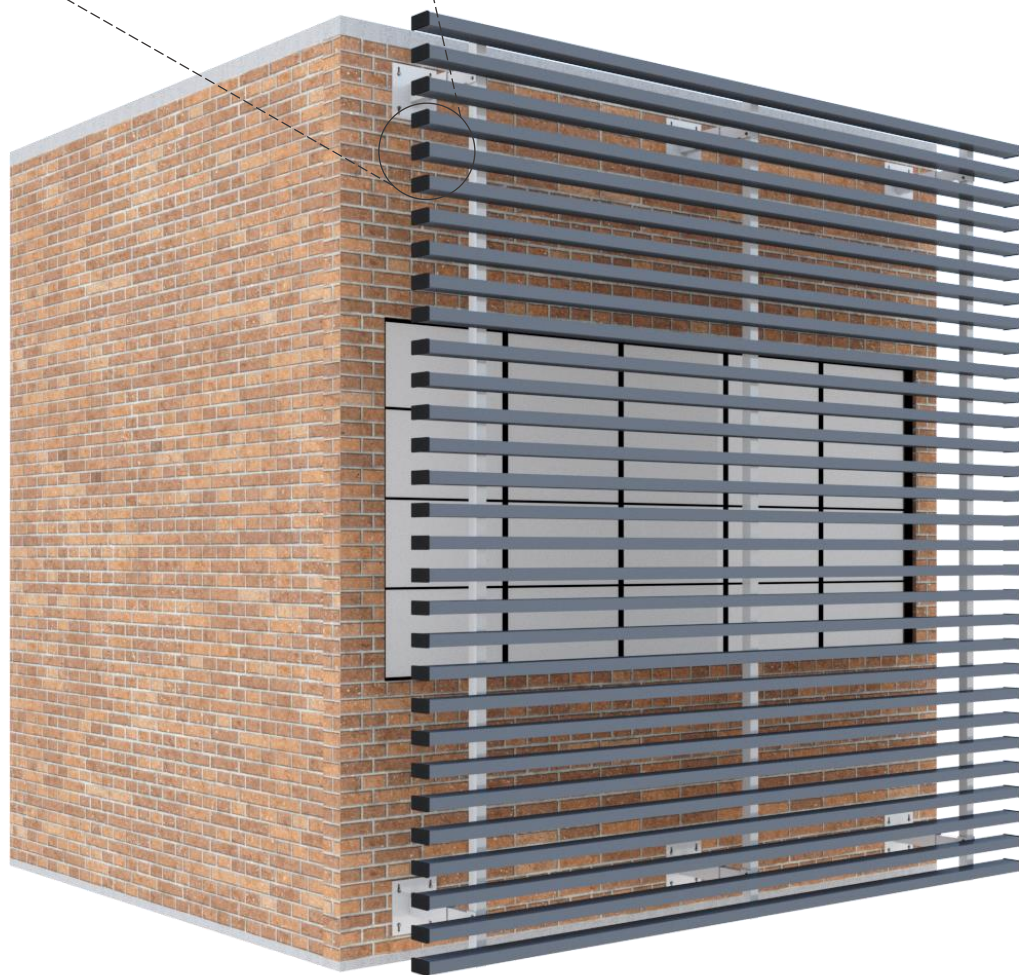
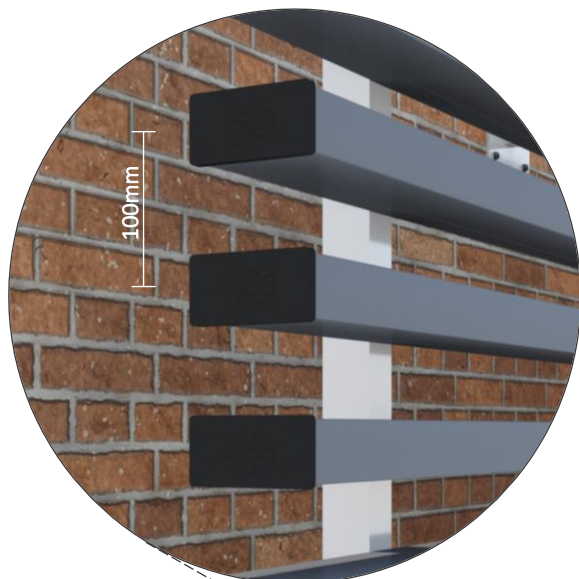
Encaixe os painéis nos porta painéis, ficando fixos sob pressão.





INSTALAÇÃO DAS TAMPAS DE ACABAMENTO

Encaixe as tampas de acabamento nos conjuntos de painéis e porta painéis. O passo padrão do produto é de 100mm, porém esse brise aceita variar o passo conforme projeto.





Av. Dep. Rubéns Granja, 451
Vila Vermelha | São Pulo – SP | 04298-000
Tel: (11) 2066-2800 | (11) 3389-7925
contato@sulmetais.com.br

B
R
I
S
E

L
I
N
E
A
R

SM B40 (100mm)



FERRAMENTAS PARA INSTALAÇÃO

ESMERILHADEIRA



PARAFUSADEIRA



FURADEIRA



ESQUADRO



TESOURA PARA METAL



ESCADA



LINHA DE MARCAR



EXTENSÃO



FERRAMENTAS PARA MEDIÇÃO

TRENA LASER



TRENA DE FITA



TRENA



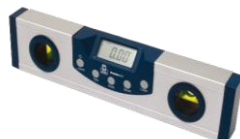
ESQUADRO LASER



NÍVEL LASER



NÍVEL



DADOS DE PESO

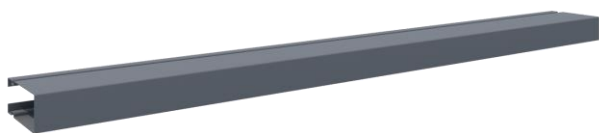
SM B40 (100mm)

ALUMÍNIO: 4,51 kg/m²

GALVALUME: 10,54 kg/m²

AÇO ZINCADO: 11,07 kg/m²

COMPONENTES DO SISTEMA DO BRISE



PAINEL DO BRISE SM B40 (100mm)

O brise linear SM B40 (100) é um elemento de seção retangular, com lado menor de 40mm e lado maior de 100mm.

O painel do brise é encaixado ao porta painel sob pressão.



PORTA PAINEL

Perfis fazem o aporte dos painéis do brise, neles os painéis são encaixados.

(Obs: os porta painéis não são autoportantes, desta forma, necessitam de uma subestrutura.)

Fornecimento Sulmetals.

TAMPA

Tampas injetadas em polímero com proteção UVA/B, para acabamento nas extremidades.

Fornecimento Sulmetals.

COMPONENTES DE ESTRUTURA E FIXAÇÃO



SISTEMA DE ANCORAGEM

Pode ser utilizada a sapata telescópica ou cantoneiras “PA” para ancoragem. São fixadas na edificação existente.

Orçado separadamente.

PERFIL DE PAGINAÇÃO

Tubo de aço ou alumínio, fixado no sistema de ancoragem. Os porta painéis são fixados nos tubos.

Orçado separadamente.

PARAFUSO

Parafuso autobrocante cabeça flangeada 4,2x19mm em inox para fixação do porta painel no perfil de paginação.

Orçado separadamente.



PARAFUSO

Parafuso sextavado autobrocante Traxx 12x1" c/EPDM organometálico para fixação do perfil de paginação na sapata ou PA.

Orçado separadamente.

CHUMBADOR MECÂNICO OU NYLON

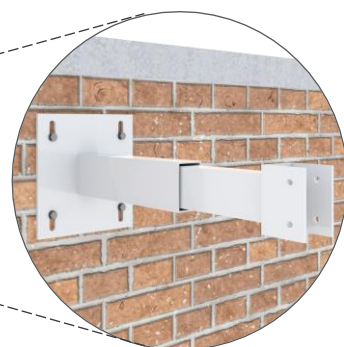
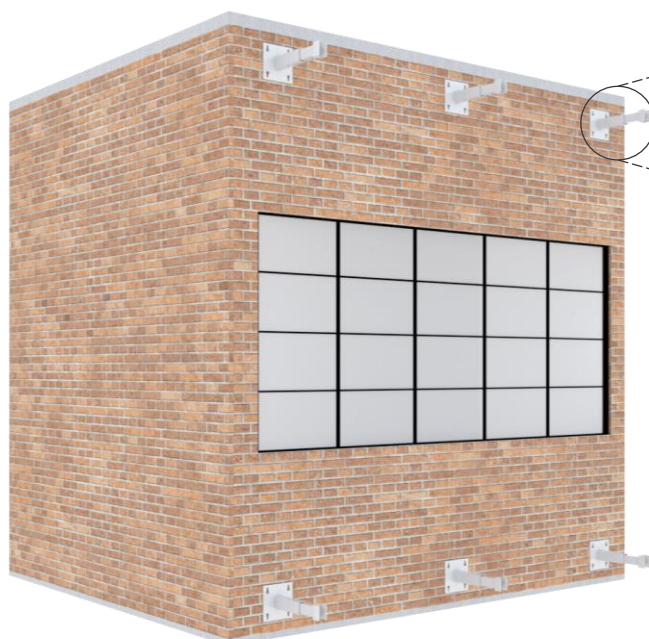
Chumbador para fixação da sapata ou "PA" no substrato, conforme cálculo.

Orçado separadamente.

EXECUÇÃO DO BRISE

INSTALAÇÃO DO SISTEMA DE ANCORAGEM

A sapata telescópica ou a cantoneira "PA" é fixada na parede da edificação através de chumbador mecânico ou chumbador de nylon. Devem ser instaladas seguindo alinhamento, prumo e distanciamentos conforme projeto.

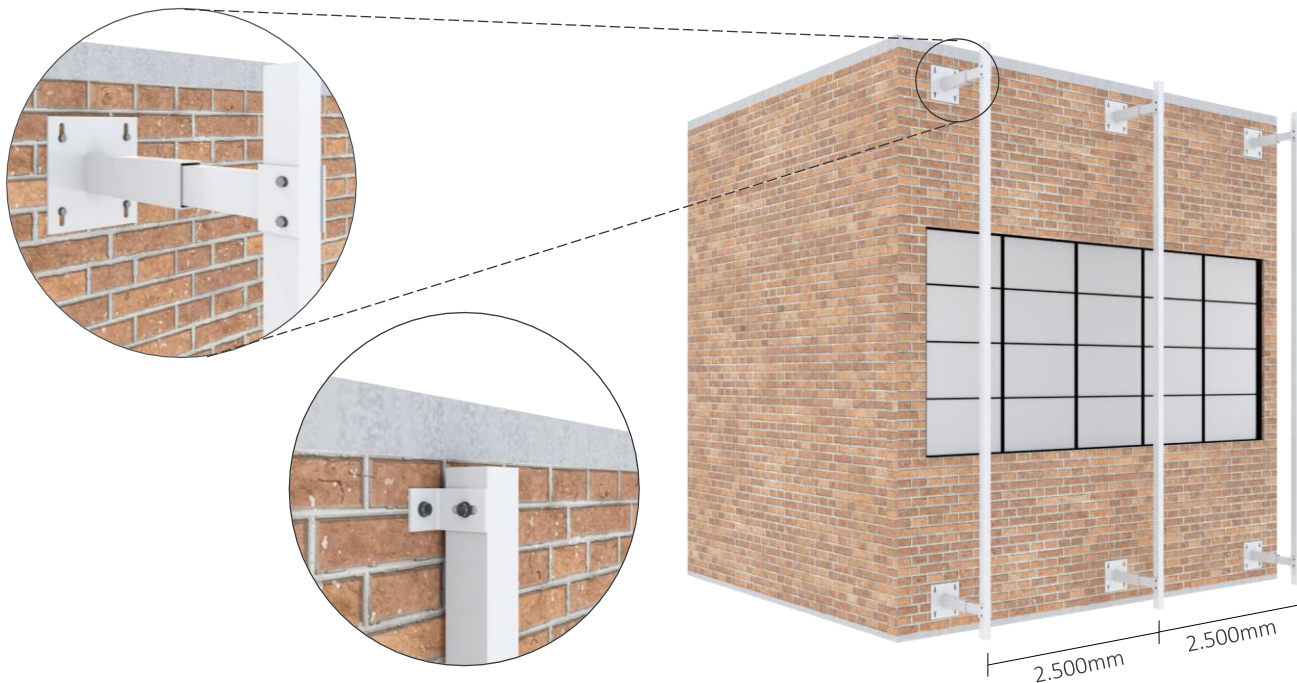




INSTALAÇÃO DO PERFIL DE PAGINAÇÃO

Para que o perfil fique alinhado e encaixe perfeitamente no seu espaço de fixação, é de extrema importância que o sistema de ancoragem tenha sido instalado com alinhamento.

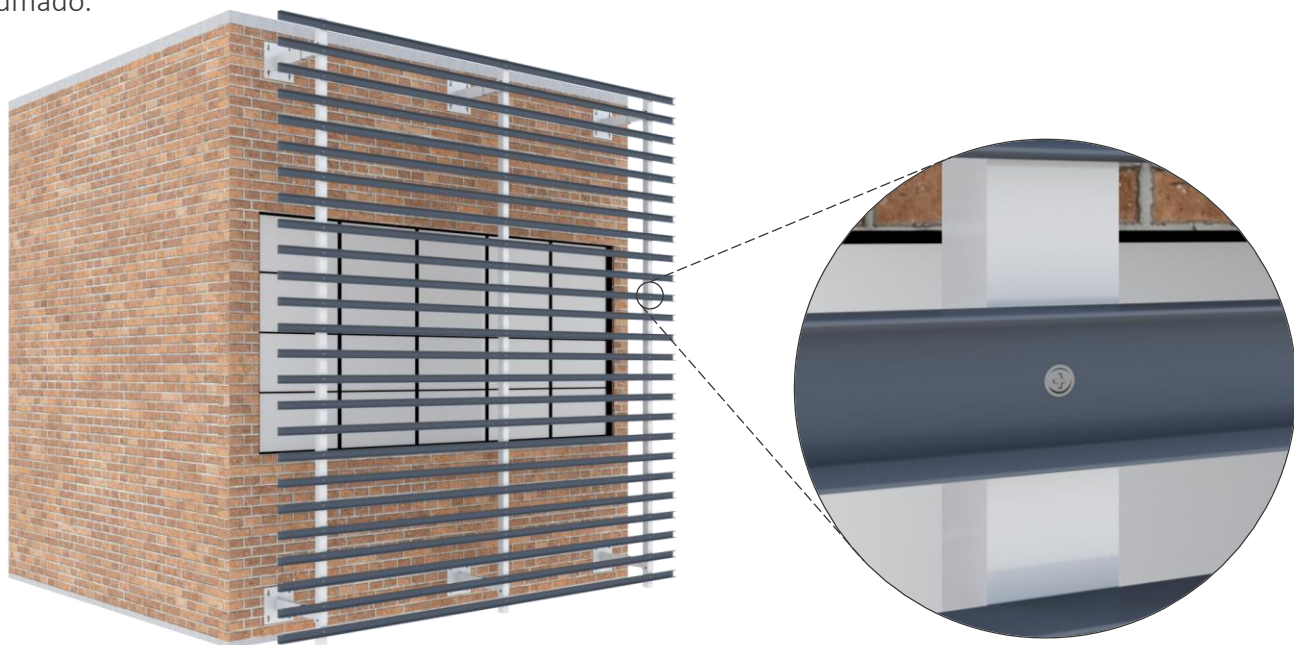
Com a utilização de parafuso sextavado autobrocante Traxx 12x1 c/EPDM organometálico, realize a fixação do perfil de paginação na sapata ou "PA". Distanciamento máximo de 1.500mm.



INSTALAÇÃO DO PORTA PAINEL

Os porta painéis são fixados no perfil de paginação com parafuso autobrocante cabeça flangeada 4,2x19mm em inox.

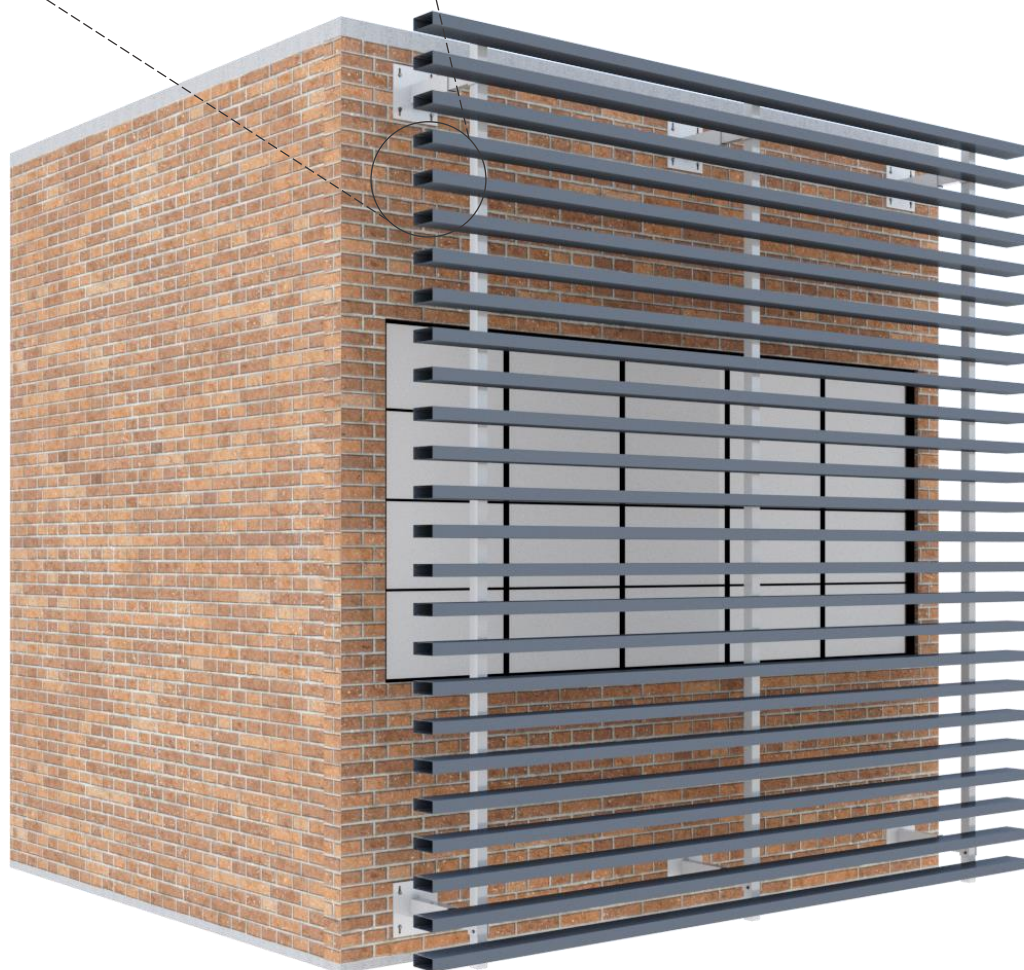
Eles não são estruturais e nem autoportantes, por esse motivo os mesmos devem sempre ser fixos a um perfil de paginação. Para uma instalação assertiva, o porta painel deve estar 100% alinhado, nivelado e prumado.





INSTALAÇÃO DO PAINEL DO BRISE

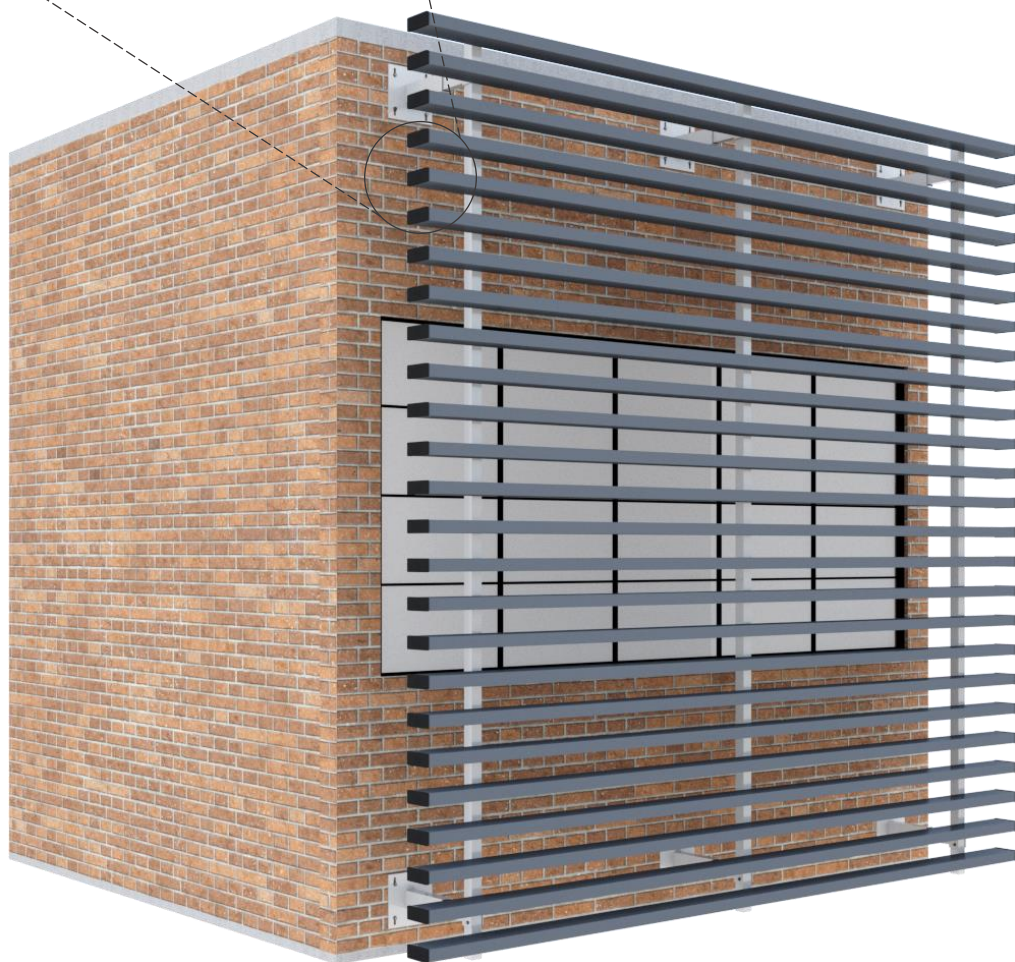
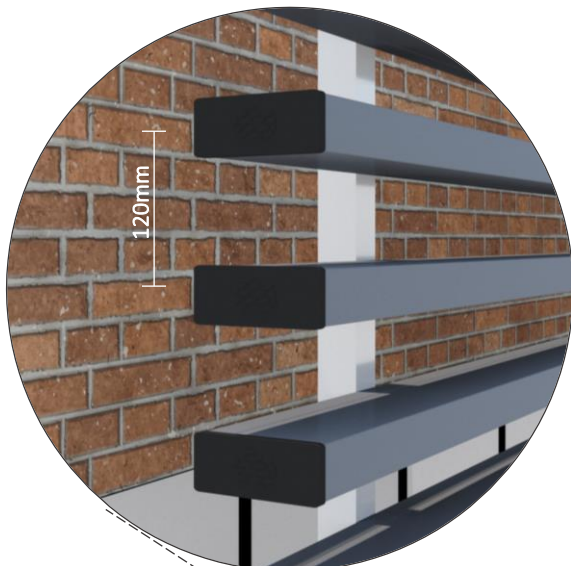
Encaixe os painéis nos porta painéis, ficando fixos sob pressão.





INSTALAÇÃO DAS TAMPAS DE ACABAMENTO

Encaixe as tampas de acabamento nos conjuntos de painéis e porta painéis. O passo padrão do produto é de 120mm, porém esse brise aceita variar o passo conforme projeto.





Av. Dep. Rubéns Granja, 451
Vila Vermelha | São Pulo – SP | 04298-000
Tel: (11) 2066-2800 | (11) 3389-7925
contato@sulmetais.com.br