

SM S104
SEM FLUSH



FERRAMENTAS PARA INSTALAÇÃO

ESMERILHADEIRA



PARAFUSADEIRA



FURADEIRA



ESQUADRO



TESOURA PARA METAL



ESCADA



LINHA DE MARCAR



EXTENSÃO



FERRAMENTAS PARA MEDIÇÃO

TRENA LASER



TRENA DE FITA



TRENA



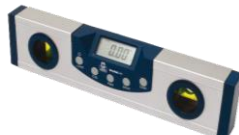
ESQUADRO LASER



NÍVEL LASER



NÍVEL



DADOS DE PESO

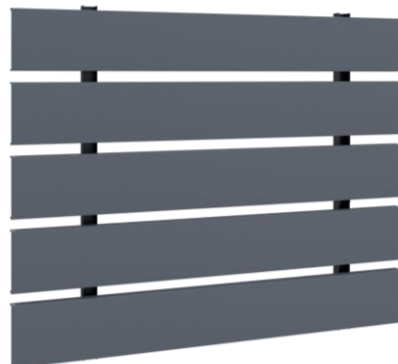
SM S104 SEM FLUSH

ALUMÍNIO: 1,85 kg/m²

GALVALUME: 4,35 kg/m²

AÇO ZINCADO: 4,57 kg/m²

COMPONENTES DO SISTEMA DO REVESTIMENTO



PAINEL DO REVESTIMENTO SM S104

É um revestimento que consiste em painel tipo linear, encaixado sobre pressão no porta painel. Esse modelo de revestimento pode ser colocado flush (tapa canal) e seu painel pode ser liso ou perfurado.



*peça fornecida com 3.000mm.

PORTA PAINEL

Fazem o aporte dos painéis do revestimento, neles os painéis são encaixados. (Obs: os porta painéis não são autoportantes, desta forma, necessitam de uma subestrutura).

Fornecimento Sulmetais.

COMPONENTES DE ESTRUTURA E FIXAÇÃO



SISTEMA DE ANCORAGEM

Pode ser utilizada a sapata telescópica ou cantoneiras “PA” para ancoragem. São fixadas na edificação existente.

Orçado separadamente.

PERFIL DE PAGINAÇÃO

Tubo de aço ou alumínio, fixado no sistema de ancoragem. Os painéis são fixados nos tubos.

Orçado separadamente.

PARAFUSO

Parafuso sextavado autobrocante Traxx 12x1” c/EPDM organometálico para fixação do perfil de paginação na sapata ou PA e fixação do porta painel no perfil de paginação.

Orçado separadamente.

CHUMBADOR MECÂNICO OU NYLON

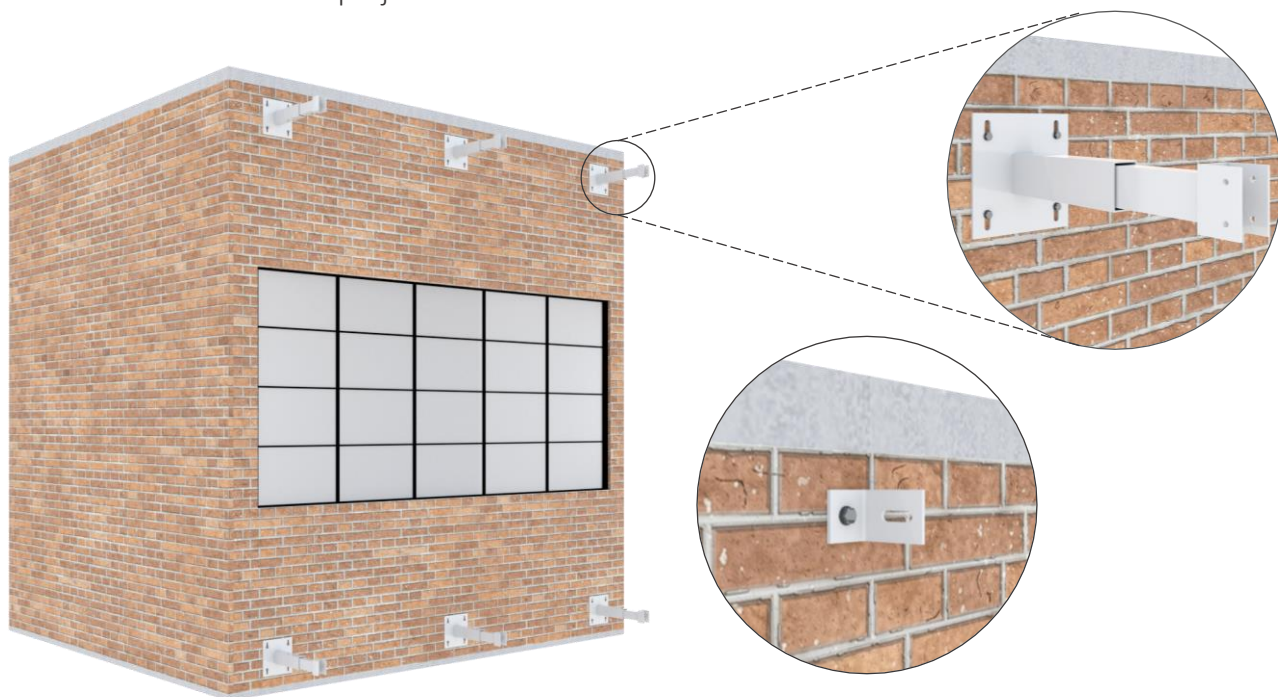
Chumbador para fixação da sapata ou “PA” no substrato, conforme cálculo.

Orçado separadamente.



INSTALAÇÃO DO SISTEMA DE ANCORAGEM

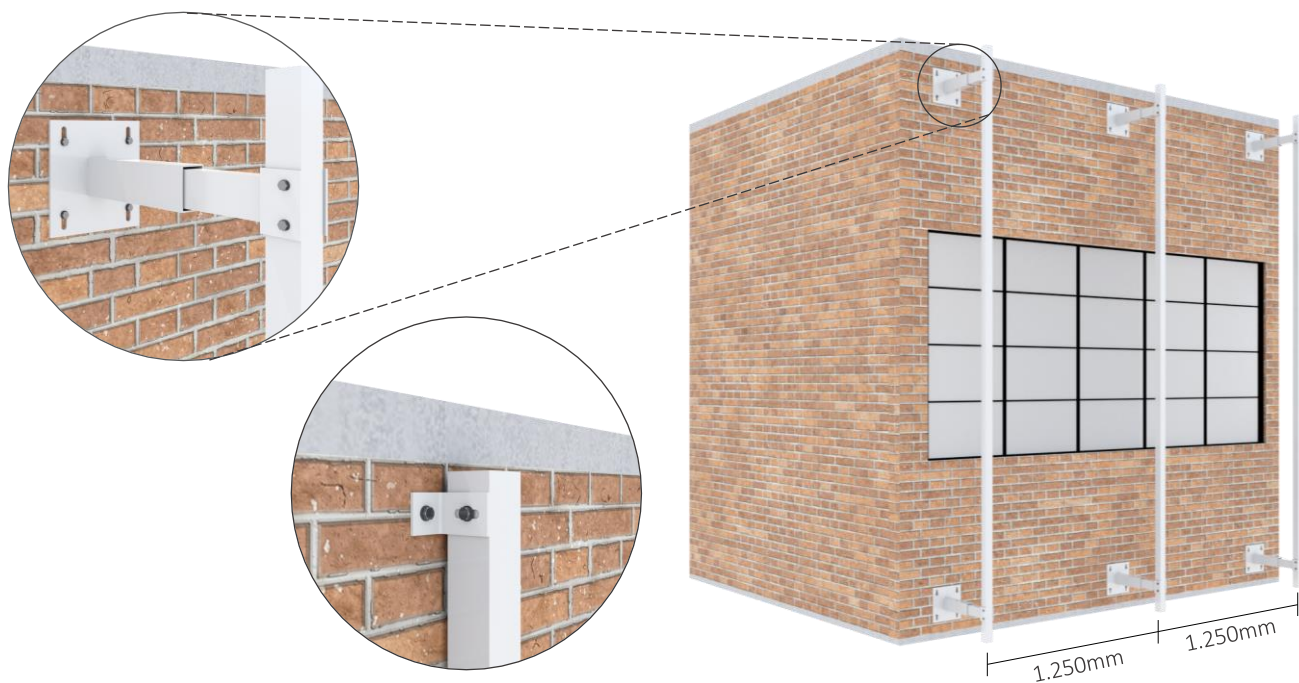
A sapata telescópica ou a cantoneira “PA” é fixada na parede da edificação através de chumbador mecânico ou chumbador de nylon. Devem ser instaladas seguindo alinhamento, prumo e distanciamentos conforme projeto.



INSTALAÇÃO DO PERFIL DE PAGINAÇÃO

Para que o perfil fique alinhado e encaixe perfeitamente no seu espaço de fixação, é de extrema importância que o sistema de ancoragem tenha sido instalado com alinhamento.

Com a utilização de parafuso sextavado autobrocante Traxx 12x1 c/EPDM organometálico, realize a fixação do perfil de paginação na sapata ou “PA”. Distanciamento máximo de 1.250mm.

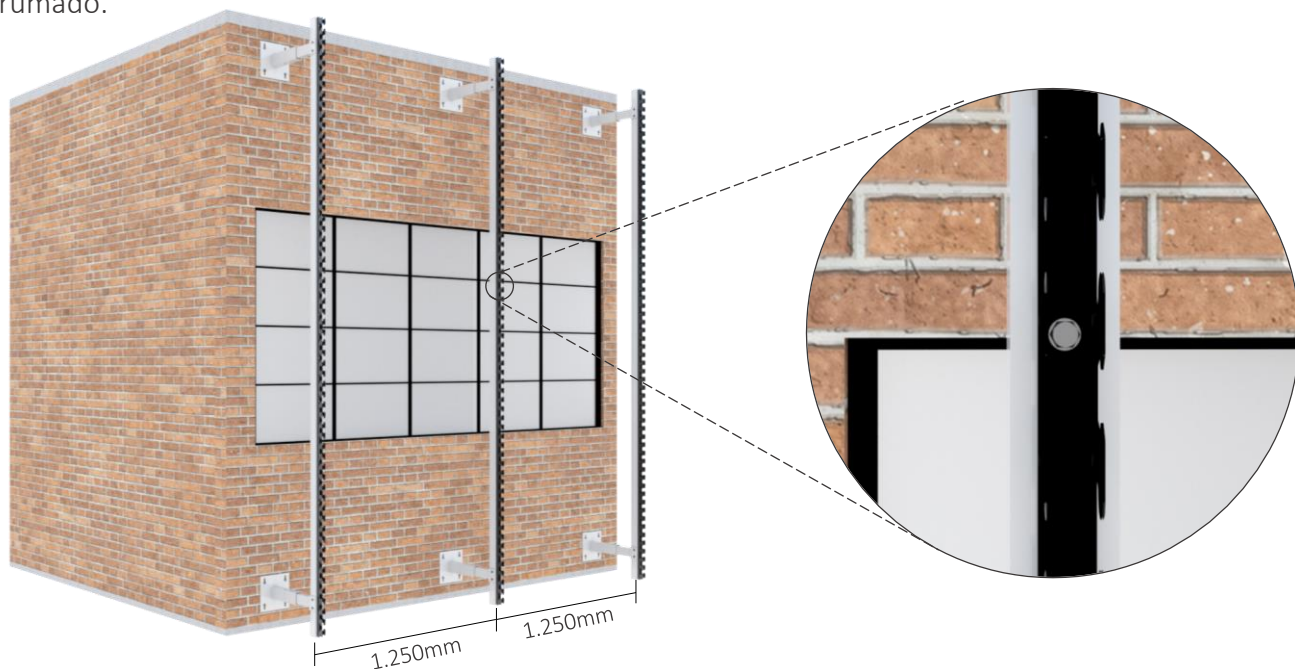




INSTALAÇÃO DO PORTA PAINEL

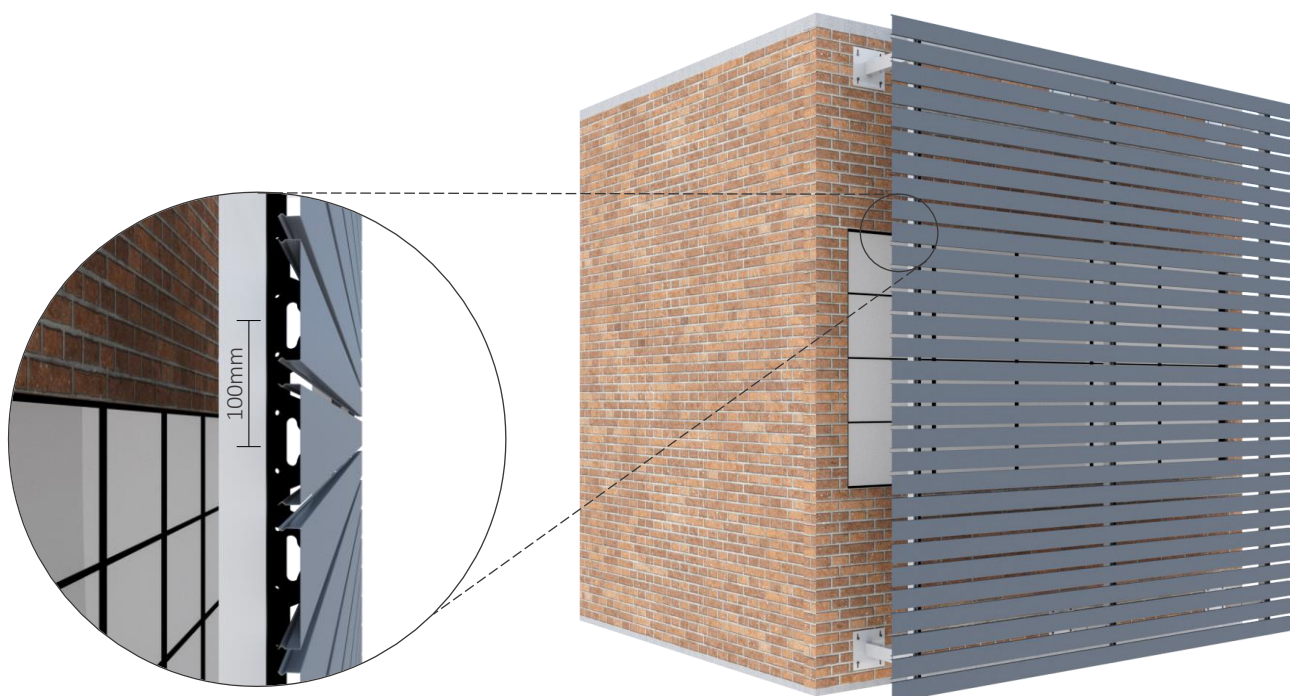
Os porta painéis são fixados no perfil de paginação com parafuso sextavado autobrocante Traxx 12x1" c/EPDM organometálico, com distanciamento de aproximadamente 600mm entre os parafusos e distanciamento máximo entre porta painéis de 1.250mm.

Eles não são estruturais e nem autoportantes, por esse motivo os mesmos devem sempre ser fixos a um perfil de paginação. Para uma instalação assertiva, o porta painel deve estar 100% alinhado, nivelado e prumado.



INSTALAÇÃO DO PAINEL DO REVESTIMENTO

Encaixe os painéis nos porta painéis, ficando fixos sob pressão.





Av. Dep. Rubéns Granja, 451
Vila Vermelha | São Pulo – SP | 04298-000
Tel: (11) 2066-2800 | (11) 3389-7925
contato@sulmetais.com.br

SM S104
COM FLUSH



FERRAMENTAS PARA INSTALAÇÃO

ESMERILHADEIRA



PARAFUSADEIRA



FURADEIRA



ESQUADRO



TESOURA PARA METAL



ESCADA



LINHA DE MARCAR



EXTENSÃO



FERRAMENTAS PARA MEDIÇÃO

TRENA LASER



TRENA DE FITA



TRENA



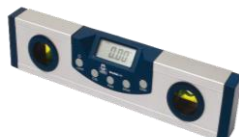
ESQUADRO LASER



NÍVEL LASER



NÍVEL



DADOS DE PESO

SM S104 COM FLUSH

ALUMÍNIO: 2,40 kg/m²

GALVALUME: 5,65 kg/m²

AÇO ZINCADO: 5,94 kg/m²

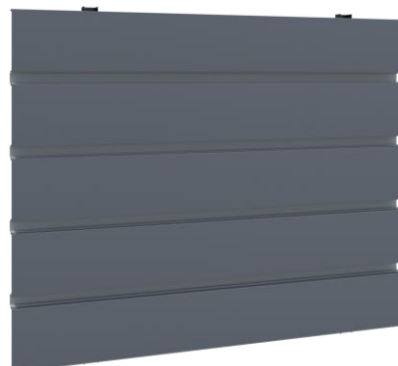
COMPONENTES DO SISTEMA DO REVESTIMENTO



PAINEL



FLUSH



PAINEL DO REVESTIMENTO SM S104

É um revestimento que consiste em painel tipo linear, encaixado sobre pressão no porta painel. Esse modelo de revestimento pode ser colocado flush (tapa canal) e seu painel pode ser liso ou perfurado.



*peça fornecida com 3.000mm.

PORTA PAINEL

Fazem o aporte dos painéis do revestimento, neles os painéis são encaixados. (Obs: os porta painéis não são autoportantes, desta forma, necessitam de uma subestrutura).

Fornecimento Sulmetais.

COMPONENTES DE ESTRUTURA E FIXAÇÃO



SISTEMA DE ANCORAGEM

Pode ser utilizada a sapata telescópica ou cantoneiras “PA” para ancoragem. São fixadas na edificação existente.

Orçado separadamente.

PERFIL DE PAGINAÇÃO

Tubo de aço ou alumínio, fixado no sistema de ancoragem. Os painéis são fixados nos tubos.

Orçado separadamente.

PARAFUSO

Parafuso sextavado autobrocante Traxx 12x1” c/EPDM organometálico para fixação do perfil de paginação na sapata ou PA e fixação do porta painel no perfil de paginação.

Orçado separadamente.

CHUMBADOR MECÂNICO OU NYLON

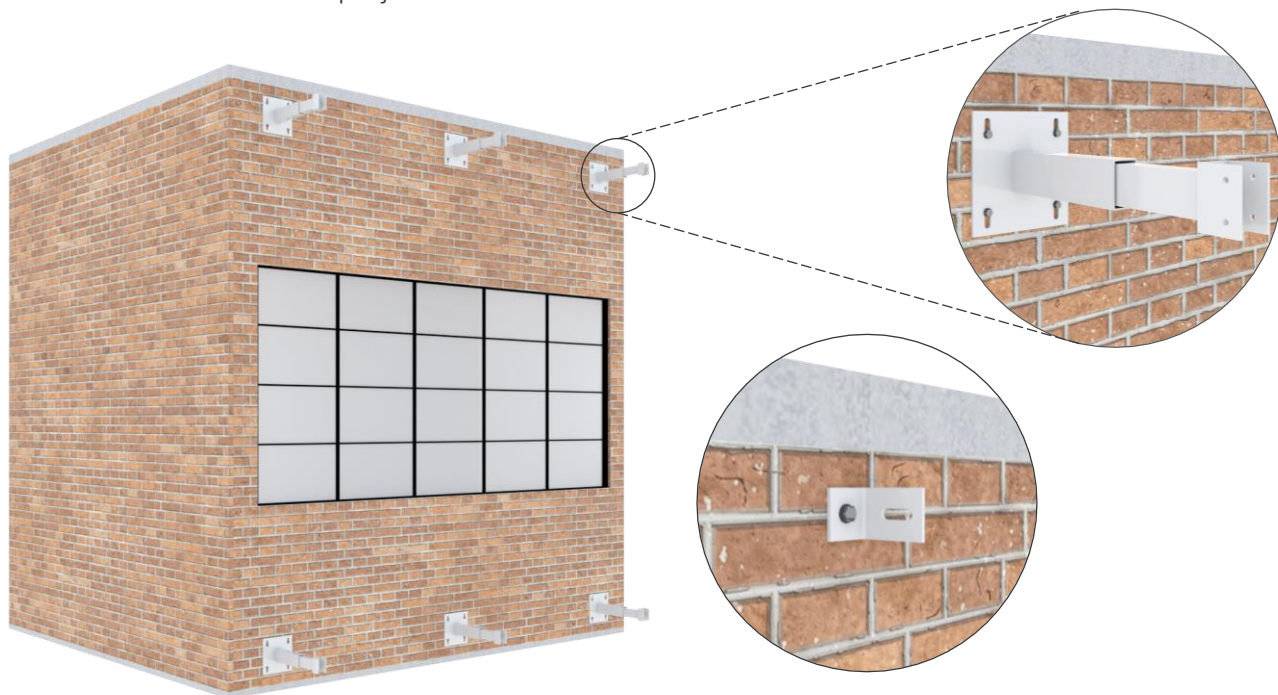
Chumbador para fixação da sapata ou “PA” no substrato, conforme cálculo.

Orçado separadamente.



INSTALAÇÃO DO SISTEMA DE ANCORAGEM

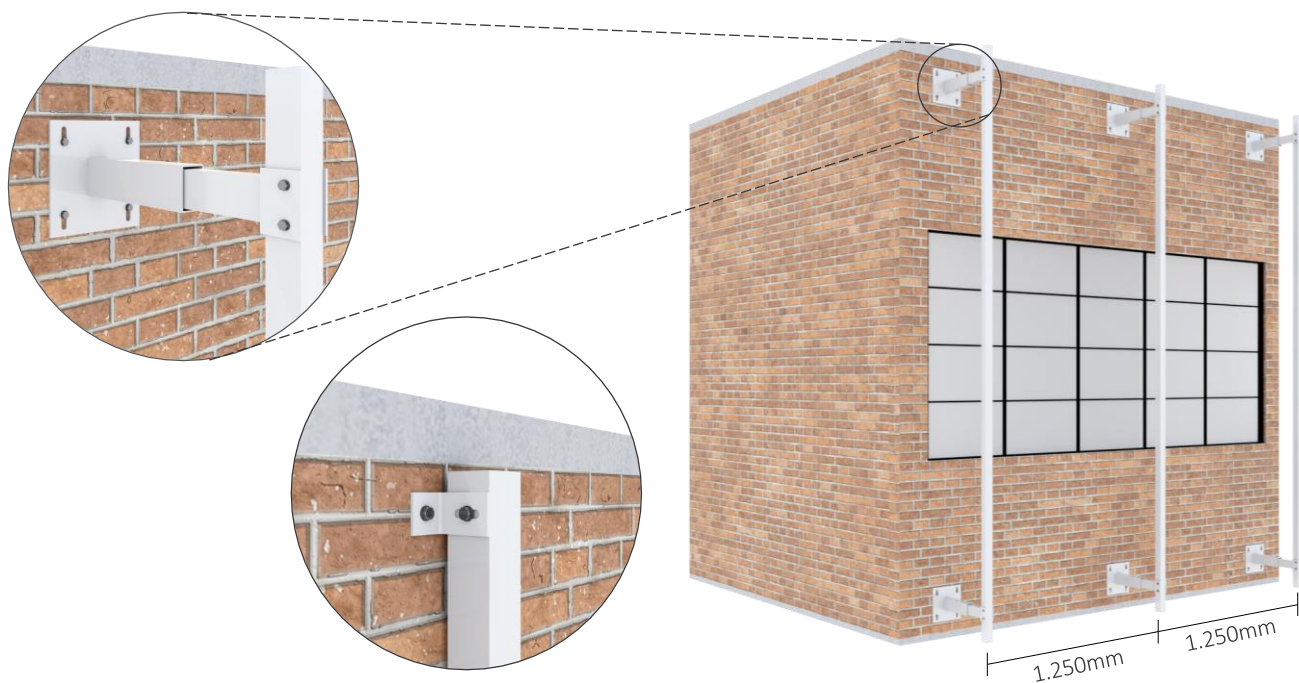
A sapata telescópica ou a cantoneira “PA” é fixada na parede da edificação através de chumbador mecânico ou chumbador de nylon. Devem ser instaladas seguindo alinhamento, prumo e distanciamentos conforme projeto.



INSTALAÇÃO DO PERFIL DE PAGINAÇÃO

Para que o perfil fique alinhado e encaixe perfeitamente no seu espaço de fixação, é de extrema importância que o sistema de ancoragem tenha sido instalado com alinhamento.

Com a utilização de parafuso sextavado autobrocante Traxx 12x1 c/EPDM organometálico, realize a fixação do perfil de paginação na sapata ou “PA”. Distanciamento máximo de 1.250mm.

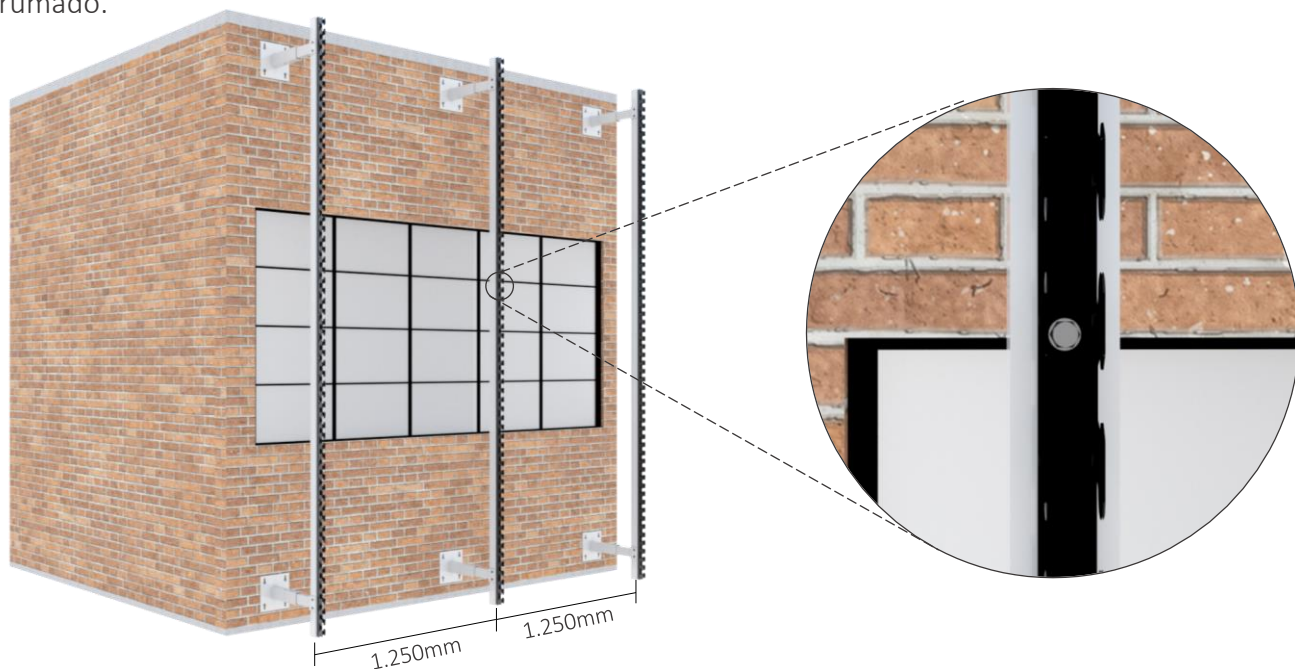




INSTALAÇÃO DO PORTA PAINEL

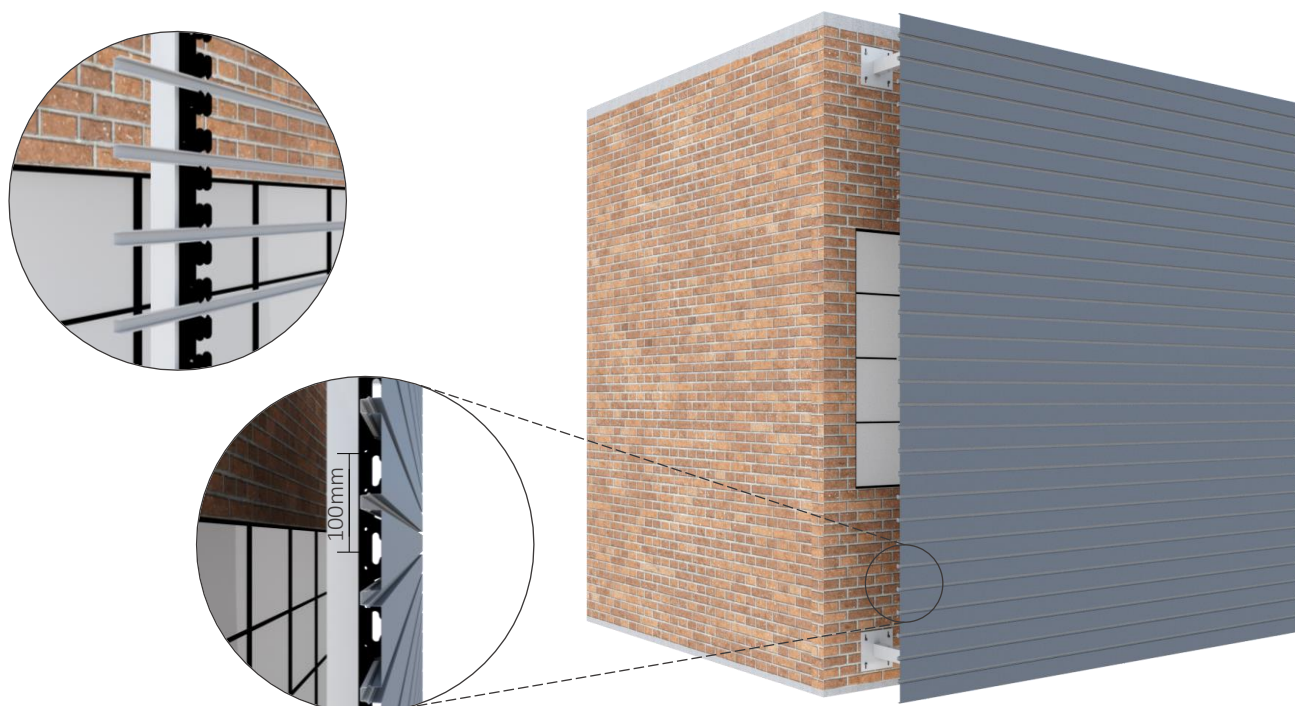
Os porta painéis são fixados no perfil de paginação com parafuso sextavado autobrocante Traxx 12x1" c/EPDM organometálico, com distanciamento de aproximadamente 600mm entre os parafusos e distanciamento máximo entre porta painéis de 1.250mm.

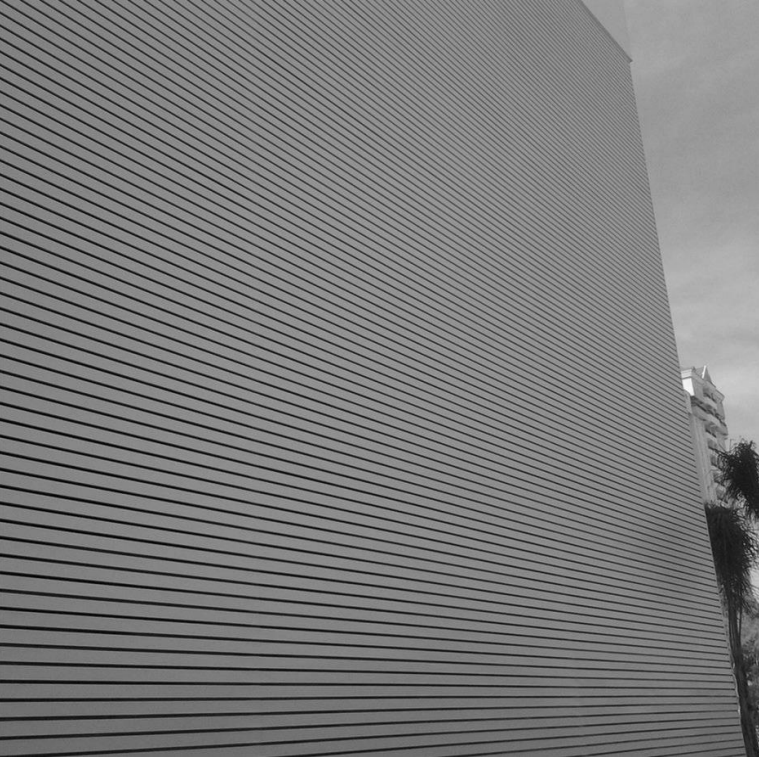
Eles não são estruturais e nem autoportantes, por esse motivo os mesmos devem sempre ser fixos a um perfil de paginação. Para uma instalação assertiva, o porta painel deve estar 100% alinhado, nivelado e prumado.



INSTALAÇÃO DO PAINEL E DO FLUSH

Encaixe primeiramente os flushes e depois os painéis nos porta painéis, certifique-se que o encaixe foi feito de maneira efetiva, os painéis são encaixados sobre pressão no porta painel.





Av. Dep. Rubéns Granja, 451
Vila Vermelha | São Pulo – SP | 04298-000
Tel: (11) 2066-2800 | (11) 3389-7925
contato@sulmetais.com.br